



Obstacles en rivière

Métadonnées

Identifiant de la fiche	e5f455f0-0c5d-11dd-a12c-001517506902
Langue des métadonnées	Français
Jeu de caractère	Utf8
Code	Jeu de données
Nom du niveau de hiérarchie	dataset
Date des métadonnées	27-03-2018 17:10:18
Nom du standard de métad.	ISO 19115:2003/19139
Version du standard de mét	1.0

Information sur la représentation spatiale

Représentation spatiale du vecteur

Topologie de Niveau | Géométrie seulement

Objets géométriques

Objets géométriques

Type d'objet géométrique | Point

Information sur le système de référence

Identifiant du système de référence

Code | 2154
Espace de nommage | EPSG

Identification des données

Résumé	Ouvrage seuil ou chaussée dans le cours d'eau, de hauteur inférieure à 4m et ne comportant pas de partie mécanique (vannes ou autres).
État d'avancement	Mis à jour continue
Type de représentation spa.	Vecteur
Langue de la ressource	Français
Jeu de caractère	Utf8
Informations supplémentair.	Recensement effectué en 2001 dans le cadre de la redevance force motrice (EDF ou SHEM).

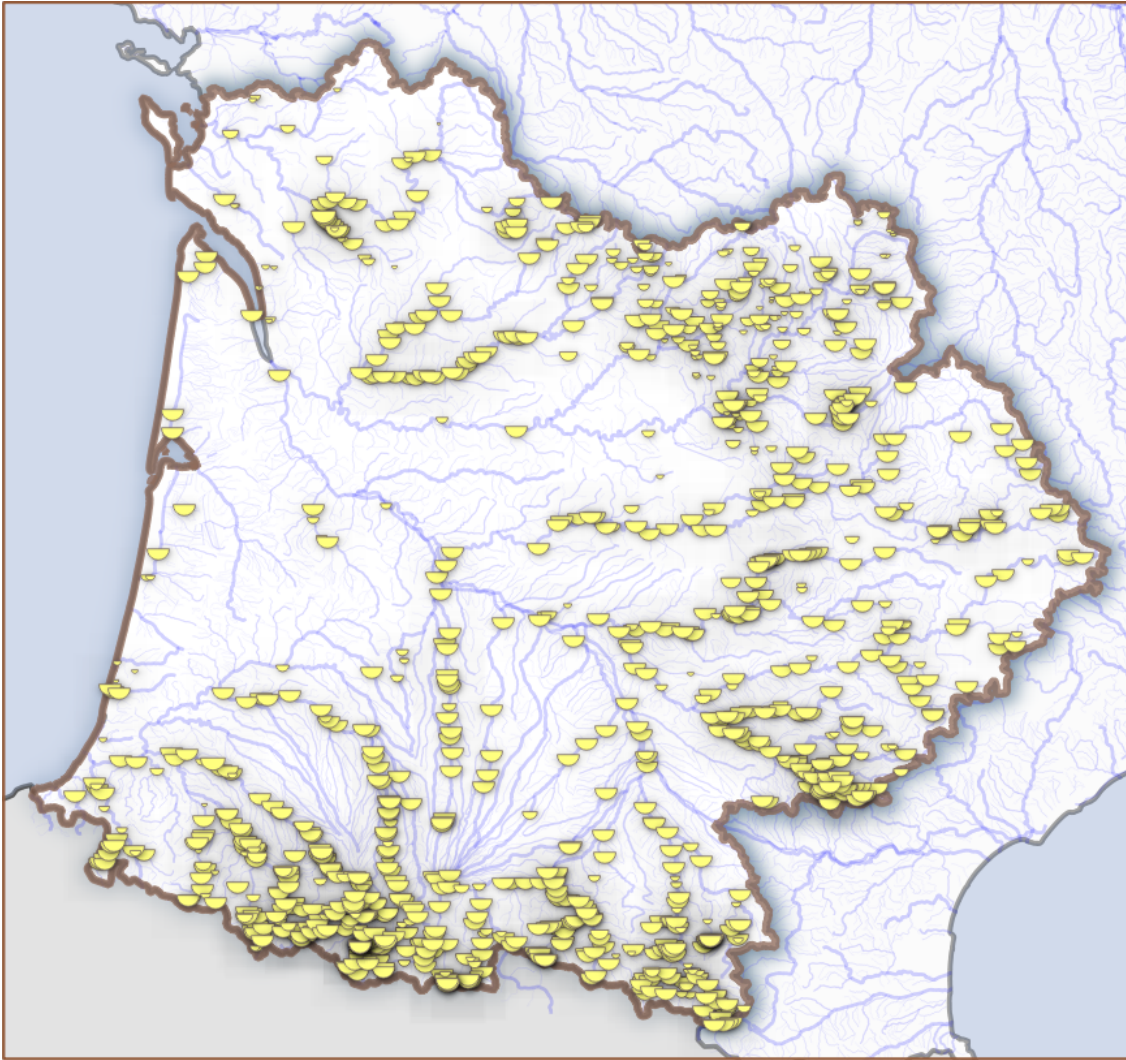
Informations de référence

Titre | Obstacles en rivière
Autres appellations ou acro. | Dignes, chaussées et seuils
Publication | 2008-06-30
Révision | 2018-03-27
Identificateur | <http://catalogue.adour-garonne.eaufrance.fr/catalog/srv/metadata/e5f455f0-0c5d-11dd-a12c-001517506902>
Forme de la présentation | Carte numérique

Information de maintenance

Fréquence de mise à jour | Trimestrielle

Aperçus



Mots clés

PublicationSIEAG

données ouvertes

GEMET - INSPIRE themes, version 1.0

Hydrographie

Non classé

Ouvrage
Obstacle
Chaussée
Seuil
Digue
France

Contraintes légales

Limitation d'utilisation

Donnée publique à caractère environnemental. Utilisation libre sous réserve de mentionner la source (a minima le nom du producteur) et la date de sa dernière mise à jour.

Restriction d'accès

Droit d'auteur / Droit moral (copyright)

Résolution spatiale

Résolution

Echelle comparative

Echelle

Dénominateur | 50000

Catégorie ISO

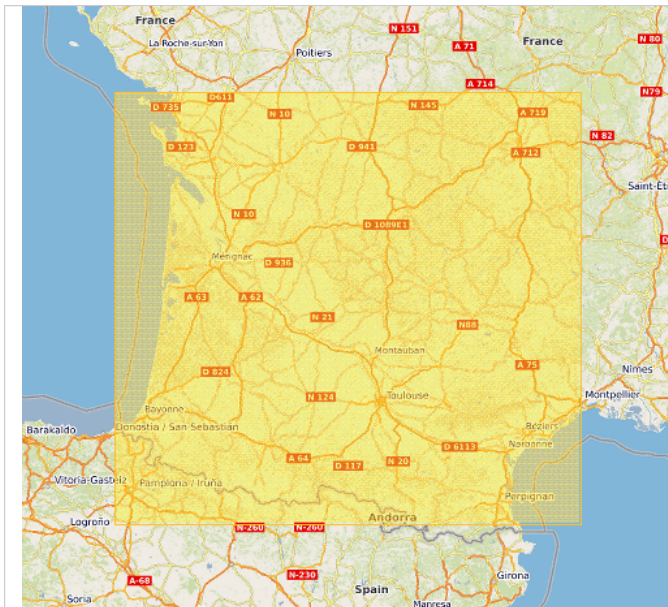
Environnement

Etendue

Description

Bassin Adour Garonne

Emprise géographique (inclusive)



46.3	N	42.51	S
-1.84	W	3.88	E

Informations sur la distribution

Format (encodage)

Texte ()
ESRI Shapefile (1.0)

Options de transfert numérique

Unités de distribution | Serveur de Bassin Adour Garonne

Ressource en ligne

[Visualiser les données](#) - Visualiser les données
http://adour-garonne.eaufrance.fr/upload/DATA/SIG/OUVRAGES/OBSTACLES/or_2018_csv_I93.zip - Télécharger au format texte
http://adour-garonne.eaufrance.fr/upload/DATA/SIG/OUVRAGES/OBSTACLES/or_2018_tab_I93.zip - Télécharger au format Mapinfo TAB
http://adour-garonne.eaufrance.fr/upload/DATA/SIG/OUVRAGES/OBSTACLES/or_2018_shp_I93.zip - Télécharger au format Esri SHAPE
http://adour-garonne.eaufrance.fr/upload/DATA/SIG/OUVRAGES/OBSTACLES/or_2018_gpkg_I93.zip - Télécharger au format GeoPackage

Informations sur la qualité des données

Domaine d'application

Code | Jeu de données

Généalogie, provenance

Généralités sur la provenan | Agence de l'eau Adour-Garonne

Source

Source

Description | BdCarthage 2007, Scan25 IGN

Contraites sur les métadonnées

Contraintes légales

Restriction d'accès | Droit d'auteur / Droit moral (copyright)
 Autres contraintes | données publiques, citation de la source "Agence de l'eau Adour-Garonne" (obligatoire)

Mise à jour des métadonnées

Information de maintenance

Fréquence de mise à jour | Annuelle

Liens

download-link

[Télécharger au format GeoPackage](#)
[Télécharger au format Esri SHAPE](#)
[Télécharger au format texte](#)
[Télécharger au format Mapinfo TAB](#)

Lien

[Visualiser les données](#)

Ressources associées