



## Usines hydroélectriques

### Métadonnées

<i>Identifiant de la fiche</i>	82534510-41ba-11dc-8131-0020ed6939a9
<i>Langue des métadonnées</i>	Français
<i>Jeu de caractère</i>	Utf8
<i>Code</i>	Jeu de données
<i>Nom du niveau de hiérarchie</i>	dataset
<i>Date des métadonnées</i>	26-09-2017 11:12:52
<i>Nom du standard de métad.</i>	ISO 19115:2003/19139
<i>Version du standard de mét.</i>	1.0

### Information sur la représentation spatiale

#### Représentation spatiale du vecteur

*Topologie de Niveau* | Géométrie seulement

#### Objets géométriques

##### Objets géométriques

*Type d'objet géométrique* | Point

### Information sur le système de référence

#### Identifiant du système de référence

*Code* | 2154  
*Espace de nommage* | EPSG

### Identification des données

<i>Résumé</i>	Ouvrage hydraulique dédié à la production d'électricité. Les catégories principales sont les usines de lac, les usines d'éclusées, les usines au fil de l'eau et les usines de transfert d'énergie par pompage.
<i>But</i>	Instruire les aides et redevances de l'Agence de l'eau Adour-Garonne. Améliorer la connaissance du milieu pour piloter les actions de l'Agence.
<i>État d'avancement</i>	Mis à jour continue
<i>Type de représentation spa.</i>	Vecteur
<i>Langue de la ressource</i>	Français
<i>Jeu de caractère</i>	Utf8
<i>Informations supplémentair</i>	Inventaire exhaustif des aménagements EDF et SHEMA réalisé en 2001. Les producteurs autonomes sont identifiés dans le cadre de la redevance force motrice.

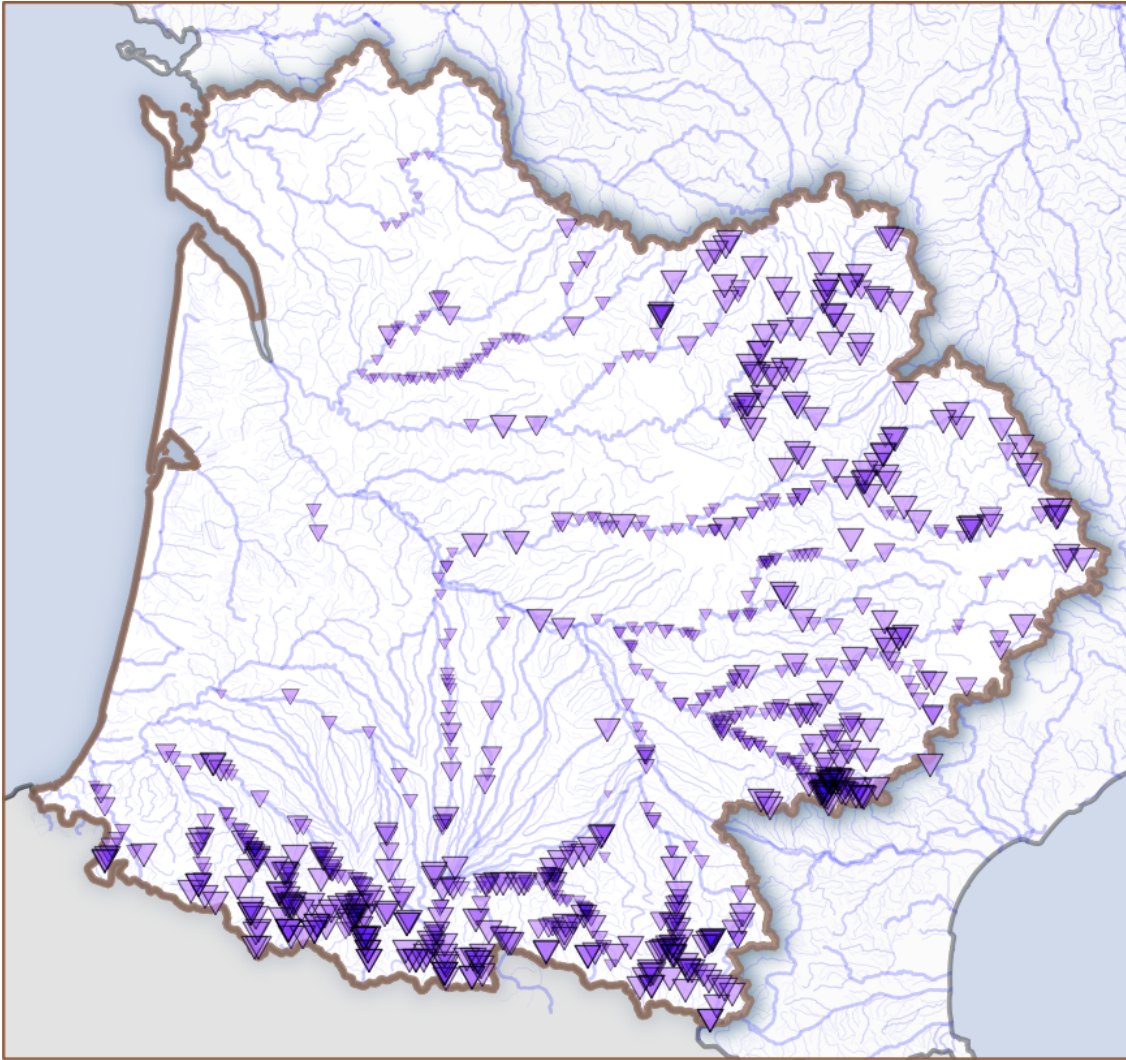
### Informations de référence

<i>Titre</i>	Usines hydroélectriques
<i>Autres appellations ou acro.</i>	Centrales hydrauliques
<i>Publication</i>	2008-06-30
<i>Révision</i>	26-09-2017 00:00:00
<i>Identificateur</i>	<a href="http://catalogue.adour-garonne.eaufrance.fr/catalog/srv/metadata/82534510-41ba-11dc-8131-0020ed6939a9">http://catalogue.adour-garonne.eaufrance.fr/catalog/srv/metadata/82534510-41ba-11dc-8131-0020ed6939a9</a>
<i>Forme de la présentation</i>	Carte numérique

### Information de maintenance

*Fréquence de mise à jour* | Annuelle

### Aperçus



## Mots clés

### PublicationSIEAG

données ouvertes

### GEMET - INSPIRE themes, version 1.0

Hydrographie

### Non classé

Ouvrage

Hydroélectricité

Centrale

Force motrice

Hydromorphologie

France

## Contraintes légales

### Limitation d'utilisation

Données publiques. Utilisation libre sous réserve de mentionner la source ("EDF/SHEM/Agence de l'eau Adour-Garonne") et la date de sa dernière mise à jour.

### Restriction d'accès

Droit d'auteur / Droit moral (copyright)

## Résolution spatiale

### Résolution

### Echelle comparative

### Echelle

### Dénominateur

50000

## Catégorie ISO

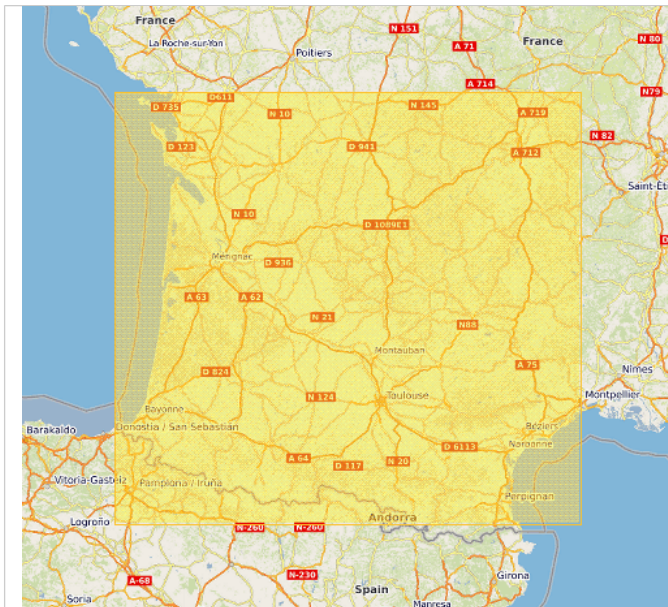
Environnement

## Etendue

### Description

Bassin Adour Garonne

### Emprise géographique (inclusive)



46.3	N	42.51	S
-1.84	W	3.88	E

## Informations sur la distribution

### Format (encodage)

ESRI Shapefile (1.0)

### Options de transfert numérique

Unités de distribution | Serveur de Bassin Adour Garonne

### Ressource en ligne

[En savoir plus sur les pressions morphologiques](#) - En savoir plus sur les pressions morphologiques  
[Energie hydraulique sur le site du ministère](#) - Energie hydraulique sur le site du ministère  
[http://adour-garonne.eaufrance.fr/upload/DATA/SIG/OUVRAGES/HYDROELEC/hydr\\_2017\\_csv\\_I93.zip](http://adour-garonne.eaufrance.fr/upload/DATA/SIG/OUVRAGES/HYDROELEC/hydr_2017_csv_I93.zip) - Télécharger au format texte  
[http://adour-garonne.eaufrance.fr/upload/DATA/SIG/OUVRAGES/HYDROELEC/hydr\\_2017\\_tab\\_I93.zip](http://adour-garonne.eaufrance.fr/upload/DATA/SIG/OUVRAGES/HYDROELEC/hydr_2017_tab_I93.zip) - Télécharger au format Mapinfo TAB  
[http://adour-garonne.eaufrance.fr/upload/DATA/SIG/OUVRAGES/HYDROELEC/hydr\\_2017\\_shp\\_I93.zip](http://adour-garonne.eaufrance.fr/upload/DATA/SIG/OUVRAGES/HYDROELEC/hydr_2017_shp_I93.zip) - Télécharger au format Esri SHAPE  
[http://adour-garonne.eaufrance.fr/upload/DATA/SIG/OUVRAGES/HYDROELEC/hydr\\_2017\\_gpkg\\_I93.zip](http://adour-garonne.eaufrance.fr/upload/DATA/SIG/OUVRAGES/HYDROELEC/hydr_2017_gpkg_I93.zip) - Télécharger au format GeoPackage  
[HYDR](#) - Usines hydroélectriques

## Informations sur la qualité des données

### Domaine d'applicabilité

Code | Jeu de données

### Généalogie, provenance

Généralités sur la provenan | EDF/SHEM Agence de l'eau Adour-Garonne

### Source

#### Source

Description | BdCarthage, Scan25 IGN

#### Echelle équivalente

##### Echelle

Dénominateur | 50000

## Contraites sur les métadonnées

### Contraintes légales

Restriction d'accès | Droit d'auteur / Droit moral (copyright)  
 Autres contraintes | données publiques, citation de la source "EDF/SHEM/Agence de l'eau Adour-Garonne" (obligatoire)

## Mise à jour des métadonnées

### Information de maintenance

Fréquence de mise à jour | Lorsque nécessaire

## Liens

download-link

[Télécharger au format Mapinfo TAB](#)  
[Télécharger au format GeoPackage](#)  
[Télécharger au format texte](#)



Fichier KML pour téléchargement  
Lien



Serveur Web Map

Ressources associées

[Télécharger au format Esri.SHAPE](#)

[HYDR](#)

[En savoir plus sur les pressions morphologiques  
Energie hydraulique sur le site du ministère](#)

[HYDR](#)