



Usines hydroélectriques

Métadonnées

<i>Identifiant de la fiche</i>	82534510-41ba-11dc-8131-0020ed6939a9
<i>Langue des métadonnées</i>	Français
<i>Jeu de caractère</i>	Utf8
<i>Code</i>	Jeu de données
<i>Nom du niveau de hiérarchie</i>	dataset
<i>Date des métadonnées</i>	26-09-2017 11:12:52
<i>Nom du standard de métad.</i>	ISO 19115:2003/19139
<i>Version du standard de mét.</i>	1.0

Information sur la représentation spatiale

Représentation spatiale du vecteur

Topologie de Niveau | Géométrie seulement

Objets géométriques

Objets géométriques

Type d'objet géométrique | Point

Information sur le système de référence

Identifiant du système de référence

Code | 2154
Espace de nommage | EPSG

Identification des données

<i>Résumé</i>	Ouvrage hydraulique dédié à la production d'électricité. Les catégories principales sont les usines de lac, les usines d'éclusées, les usines au fil de l'eau et les usines de transfert d'énergie par pompage.
<i>But</i>	Instruire les aides et redevances de l'Agence de l'eau Adour-Garonne. Améliorer la connaissance du milieu pour piloter les actions de l'Agence.
<i>État d'avancement</i>	Mis à jour continue
<i>Type de représentation spa.</i>	Vecteur
<i>Langue de la ressource</i>	Français
<i>Jeu de caractère</i>	Utf8
<i>Informations supplémentaires</i>	Inventaire exhaustif des aménagements EDF et SHEM réalisé en 2001. Les producteurs autonomes sont identifiés dans le cadre de la redevance force motrice.

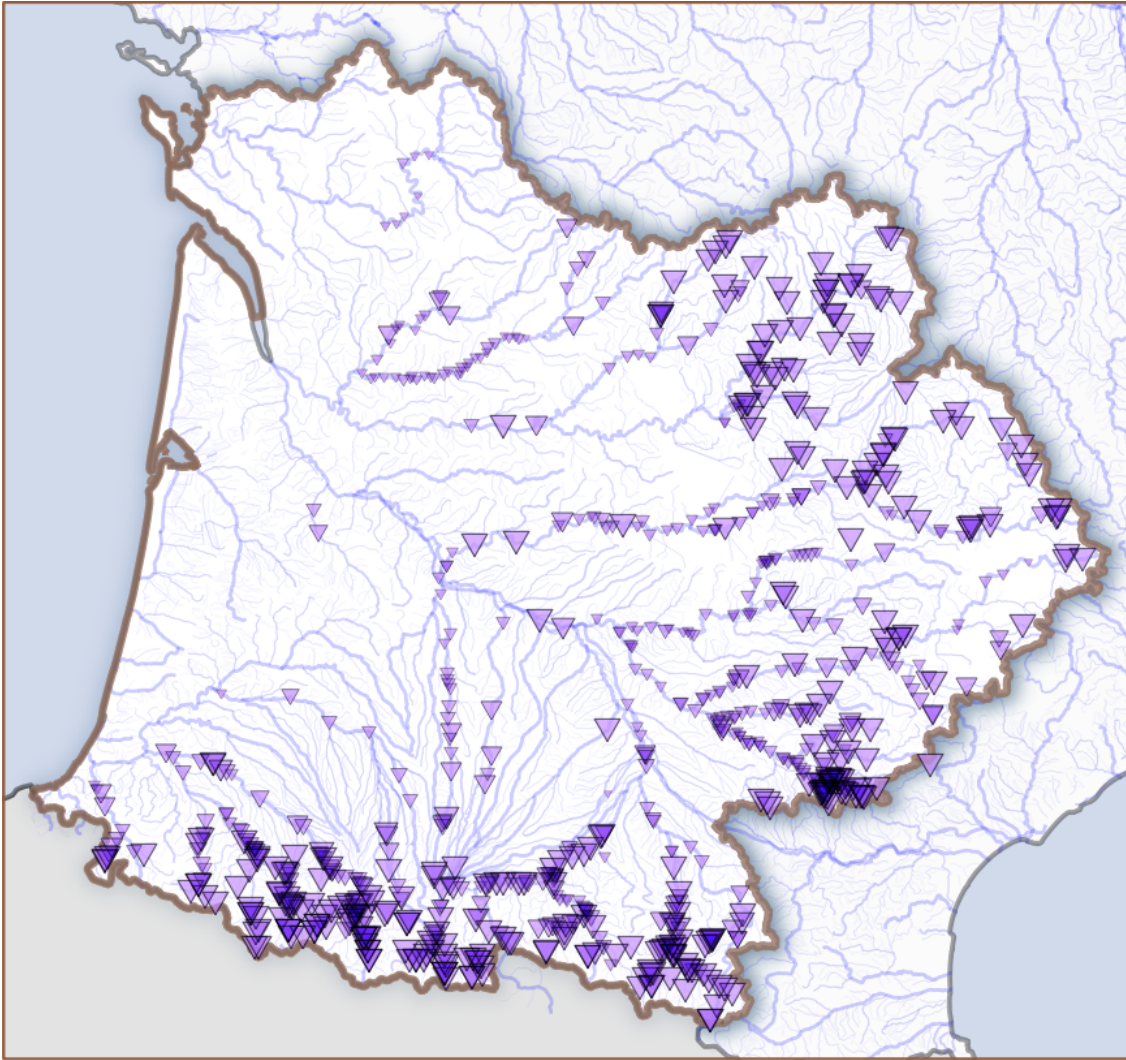
Informations de référence

<i>Titre</i>	Usines hydroélectriques
<i>Autres appellations ou acro.</i>	Centrales hydrauliques
<i>Publication</i>	2008-06-30
<i>Révision</i>	26-09-2017 00:00:00
<i>Identificateur</i>	http://catalogue.adour-garonne.eaufrance.fr/catalog/srv/metadata/82534510-41ba-11dc-8131-0020ed6939a9
<i>Forme de la présentation</i>	Carte numérique

Information de maintenance

Fréquence de mise à jour | Annuelle

Aperçus



Mots clés

Publication SIEAG

données ouvertes

GEMET - INSPIRE themes, version 1.0

Hydrographie

Non classé

Ouvrage

Hydroélectricité

Centrale

Force motrice

Hydromorphologie

France

Contraintes légales

Limitation d'utilisation

Données publiques. Utilisation libre sous réserve de mentionner la source ("EDF/SHEM/Agence de l'eau Adour-Garonne") et la date de sa dernière mise à jour.

Restriction d'accès

Droit d'auteur / Droit moral (copyright)

Résolution spatiale

Résolution

Echelle comparative

Echelle

Dénominateur

50000

Catégorie ISO

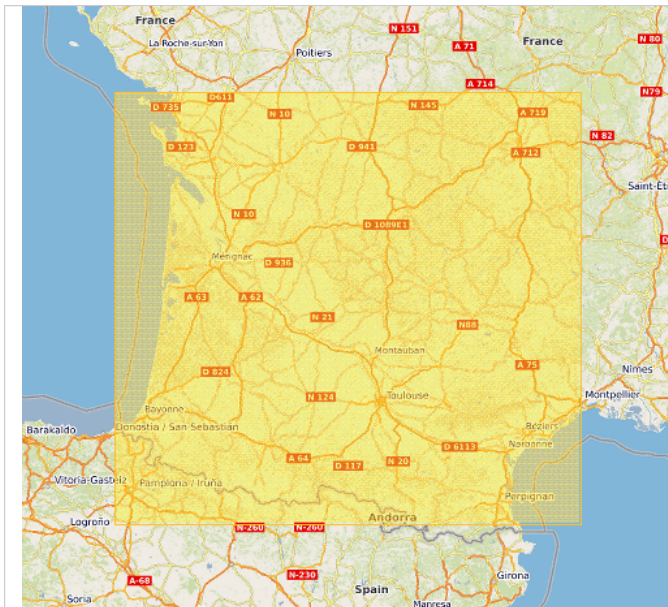
Environnement

Etendue

Description

Bassin Adour Garonne

Emprise géographique (inclusive)



46.3	N	42.51	S
-1.84	W	3.88	E

Informations sur la distribution

Format (encodage)

ESRI Shapefile (1.0)

Options de transfert numérique

Unités de distribution | Serveur de Bassin Adour Garonne

Ressource en ligne

[En savoir plus sur les pressions morphologiques](#) - En savoir plus sur les pressions morphologiques
[Energie hydraulique sur le site du ministère](#) - Energie hydraulique sur le site du ministère
http://adour-garonne.eaufrance.fr/upload/DATA/SIG/OUVRAGES/HYDROELEC/hydr_2017_csv_193.zip - Télécharger au format texte
http://adour-garonne.eaufrance.fr/upload/DATA/SIG/OUVRAGES/HYDROELEC/hydr_2017_tab_193.zip - Télécharger au format Mapinfo TAB
http://adour-garonne.eaufrance.fr/upload/DATA/SIG/OUVRAGES/HYDROELEC/hydr_2017_shp_193.zip - Télécharger au format Esri SHAPE
http://adour-garonne.eaufrance.fr/upload/DATA/SIG/OUVRAGES/HYDROELEC/hydr_2017_gpkg_193.zip - Télécharger au format GeoPackage
[HYDR](#) - Usines hydroélectriques

Informations sur la qualité des données

Domaine d'applicabilité

Code | Jeu de données

Généalogie, provenance

Généralités sur la provenan | EDF/SHEM Agence de l'eau Adour-Garonne

Source

Source

Description | BdCarthage, Scan25 IGN

Echelle équivalente

Echelle

Dénominateur | 50000

Contraites sur les métadonnées

Contraintes légales

Restriction d'accès | Droit d'auteur / Droit moral (copyright)
 Autres contraintes | données publiques, citation de la source "EDF/SHEM/Agence de l'eau Adour-Garonne" (obligatoire)

Mise à jour des métadonnées

Information de maintenance

Fréquence de mise à jour | Lorsque nécessaire

Liens

download-link

[Télécharger au format Mapinfo TAB](#)
[Télécharger au format GeoPackage](#)
[Télécharger au format texte](#)



Fichier KML pour téléchargement
Lien



Serveur Web Map

Ressources associées

[Télécharger au format Esri.SHAPE](#)

[HYDR](#)

[En savoir plus sur les pressions morphologiques
Energie hydraulique sur le site du ministère](#)

[HYDR](#)