



Etablissements industriels

Métadonnées

<i>Identifiant de la fiche</i>	c4b78fa0-0988-11de-97dd-001517506978
<i>Langue des métadonnées</i>	Français
<i>Jeu de caractère</i>	Utf8
<i>Code</i>	Jeu de données
<i>Nom du niveau de hiérarchie</i>	dataset
<i>Date des métadonnées</i>	20-01-2020 13:21:03
<i>Nom du standard de métad.</i>	ISO 19115:2003/19139
<i>Version du standard de mét.</i>	1.0

Information sur la représentation spatiale

Représentation spatiale du vecteur

Topologie de Niveau | Géométrie seulement

Objets géométriques

Objets géométriques

Type d'objet géométrique | Point

Information sur le système de référence

Identifiant du système de référence

Code | 2154
Espace de nommage | EPSG

Identification des données

<i>Résumé</i>	Etablissement privé ou public à l'origine de pollutions ou de prélèvements d'eau liés à une activité économique non agricole.
<i>But</i>	Instruire les aides et redevances de l'Agence de l'eau Adour-Garonne. Améliorer la connaissance du milieu pour piloter les actions de l'Agence.
<i>État d'avancement</i>	Mis à jour continue
<i>Type de représentation spa.</i>	Vecteur
<i>Langue de la ressource</i>	Français
<i>Jeu de caractère</i>	Utf8

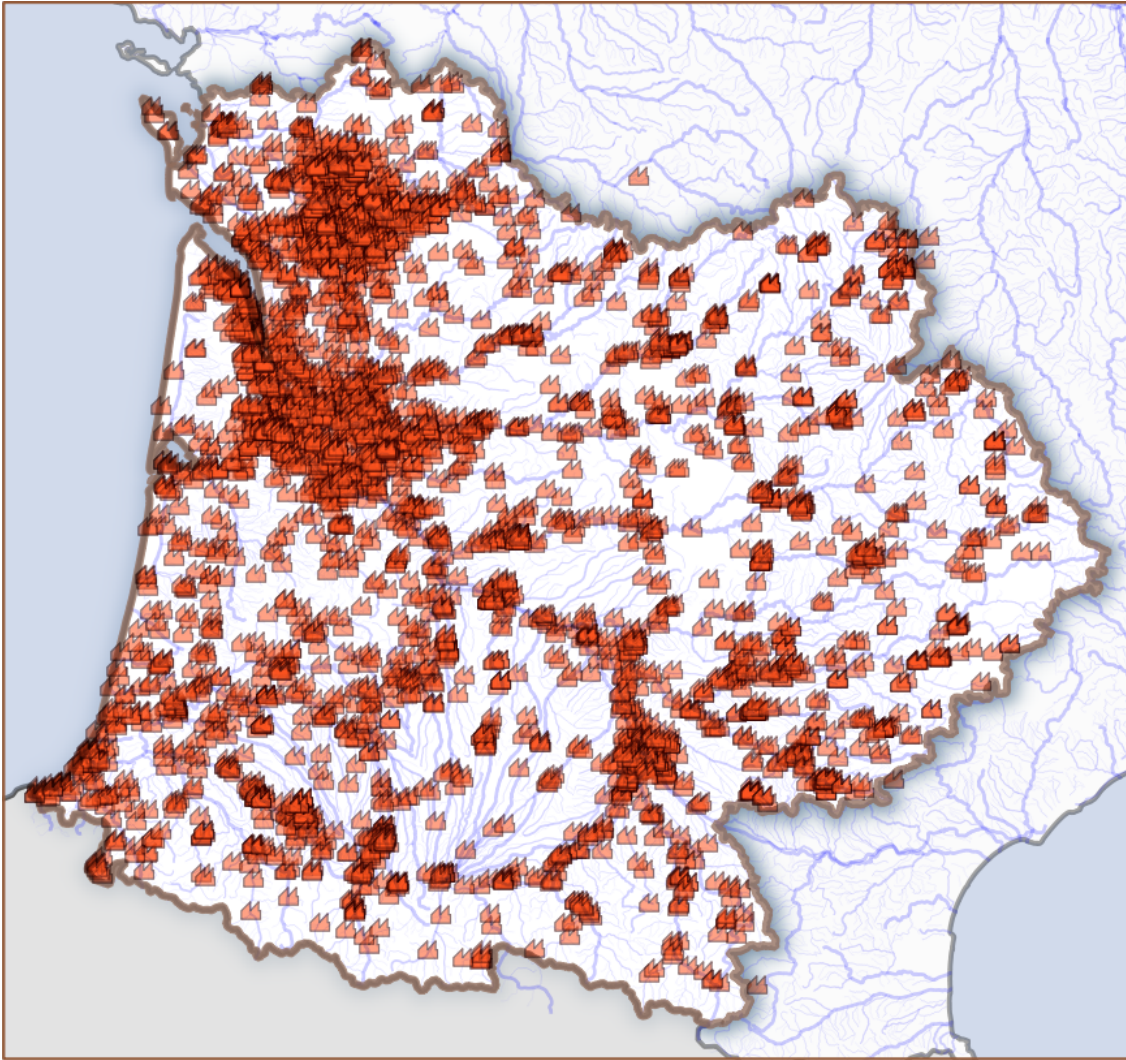
Informations de référence

Titre | Etablissements industriels
Publication | 2008-06-30
Révision | 2020-01-20
Identificateur | <http://catalogue.adour-garonne.eaufrance.fr/catalog/srv/metadata/c4b78fa0-0988-11de-97dd-001517506978>
Forme de la présentation | Carte numérique

Information de maintenance

Fréquence de mise à jour | Annuelle

Aperçus



Mots clés

Publication SIEAG

données ouvertes

GEMET - INSPIRE themes, version 1.0

Lieux de production et sites industriels

Non classé

Ouvrage
Industrie
Pollution
Prélèvement
France

Contraintes légales

Limitation d'utilisation

Donnée publique à caractère environnemental. Utilisation libre sous réserve de mentionner la source (a minima le nom du producteur) et la date de sa dernière mise à jour.

Restriction d'accès

Droit d'auteur / Droit moral (copyright)

Résolution spatiale

Résolution

Echelle comparative

Echelle

Dénominateur | 50000

Catégorie ISO

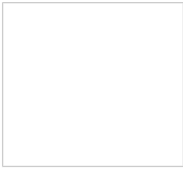
Environnement

Etendue

Description

Bassin Adour Garonne

Emprise géographique (inclusive)



46.3	N	42.51	S
-1.84	W	3.88	E

Informations sur la distribution

Format (encodage)

Texte ()
ESRI Shapefile (1.0)
Geopackage ()

Options de transfert numérique

Unités de distribution | Serveur de Bassin Adour Garonne

Ressource en ligne

[EIP - Etablissements industriels](#)
[Visualiser les données](#) - Visualiser les données
http://adour-garonne.eaufrance.fr/upload/DATA/SIG/OUVRAGES/INDUSTRIE/eip_2018_csv_l93.zip - Format CSV
http://adour-garonne.eaufrance.fr/upload/DATA/SIG/OUVRAGES/INDUSTRIE/eip_2018_shp_l93.zip - Données SIG - format shp esri lambert 93
http://adour-garonne.eaufrance.fr/upload/DATA/SIG/OUVRAGES/INDUSTRIE/eip_2018_tab_l93.zip - Données SIG - format tab Mapinfo lambert 93
http://adour-garonne.eaufrance.fr/upload/DATA/SIG/OUVRAGES/INDUSTRIE/eip_2018_gpkg_l93.zip - Données SIG - format GeoPackage lambert 93

Informations sur la qualité des données

Domaine d'applicabilité

Code | Jeu de données

Généalogie, provenance

Généralités sur la provenan | Agence de l'Eau Adour Garonne

Contraites sur les métadonnées

Contraintes légales

Restriction d'accès | Droit d'auteur / Droit moral (copyright)
Autres contraintes | données publiques, citation de la source "Agence de l'eau Adour-Garonne" (obligatoire)

Mise à jour des métadonnées

Information de maintenance



Fréquence de mise à jour | Annuelle

Liens

download-link

[Format CSV](#)
[Données SIG - format shp esri lambert 93](#)
[Données SIG - format GeoPackage lambert 93](#)
[Données SIG - format tab Mapinfo lambert 93](#)

Lien

 Fichier KML pour téléchargement
 Serveur Web Map

[Visualiser les données](#)
[EIP](#)
[EIP](#)

Ressources associées