



Point de prélèvement d'eau à usage industriel

Métadonnées

<i>Identifiant de la fiche</i>	5d9bb110-09a2-11de-97dd-001517506978
<i>Langue des métadonnées</i>	Français
<i>Jeu de caractère</i>	Utf8
<i>Code</i>	Jeu de données
<i>Nom du niveau de hiérarchie</i>	dataset
<i>Date des métadonnées</i>	06-01-2020 10:55:58
<i>Nom du standard de métad.</i>	ISO 19115:2003/19139
<i>Version du standard de mét</i>	1.0

Information sur la représentation spatiale

Représentation spatiale du vecteur

Topologie de Niveau | Géométrie seulement

Objets géométriques

Objets géométriques

Type d'objet géométrique | Point

Information sur le système de référence

Identifiant du système de référence

Code | 2154
Espace de nommage | EPSG

Identification des données

<i>Résumé</i>	Ouvrage assurant le prélèvement d'eau destinée à un usage industriel.
<i>But</i>	Instruire les aides et redevances de l'Agence de l'eau Adour-Garonne. Améliorer la connaissance du milieu pour piloter les actions de l'Agence.
<i>État d'avancement</i>	Mis à jour continue
<i>Type de représentation spa.</i>	Vecteur
<i>Langue de la ressource</i>	Français
<i>Jeu de caractère</i>	Utf8
<i>Informations supplémentair.</i>	Ces données sont produites à l'occasion de la publication des volumes prélevés. Le numéro d'édition correspond à la campagne (année) de redevance à laquelle font référence les archives des prélèvements.

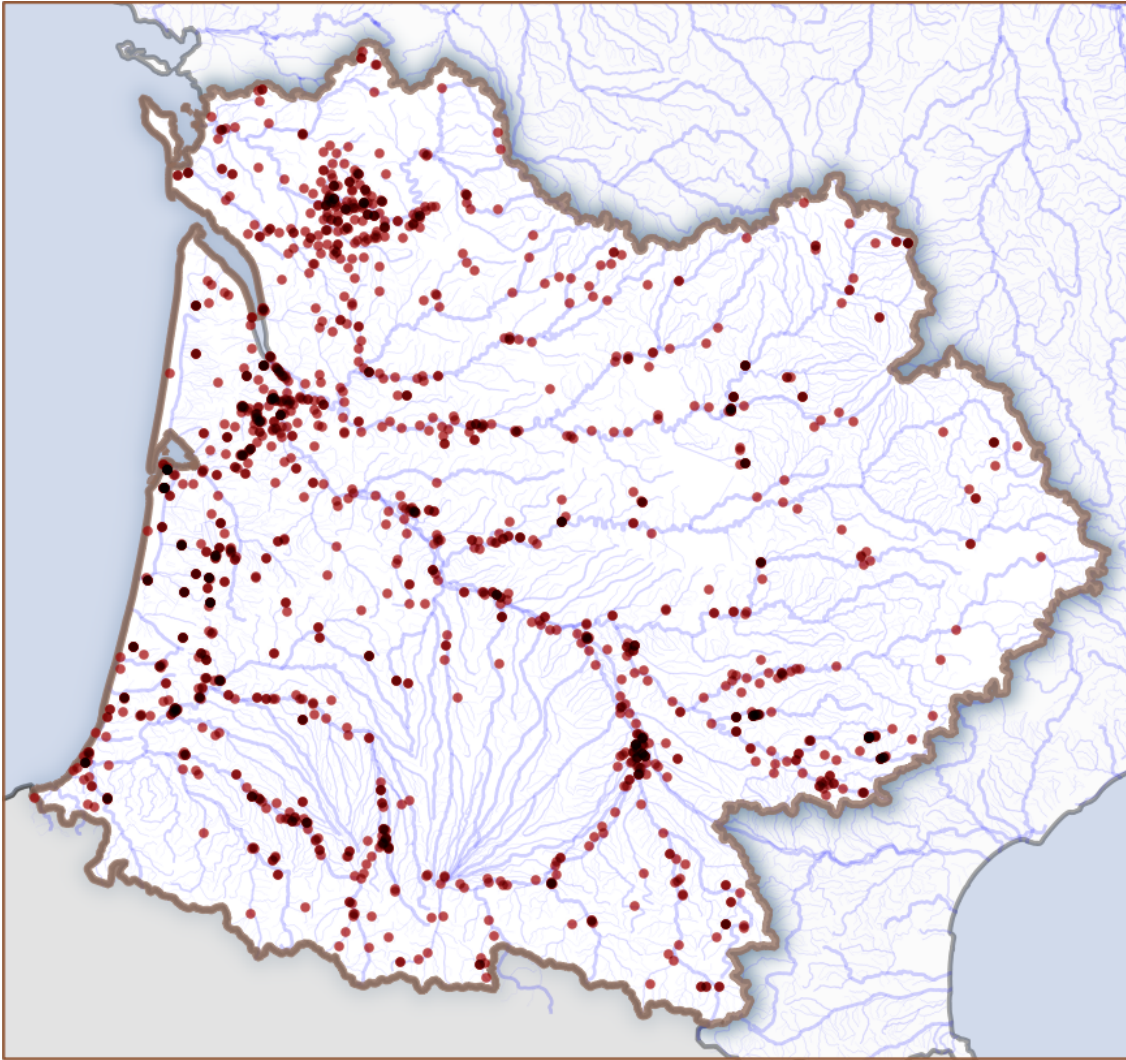
Informations de référence

<i>Titre</i>	Point de prélèvement d'eau à usage industriel
<i>Publication</i>	2008-06-30
<i>Révision</i>	2020-01-08
<i>Identificateur</i>	http://catalogue.adour-garonne.eaufrance.fr/catalog/srv/metadata/5d9bb110-09a2-11de-97dd-001517506978
<i>Forme de la présentation</i>	Carte numérique

Information de maintenance

Fréquence de mise à jour | Trimestrielle

Aperçus



Mots clés

Publication SIEAG
 données ouvertes
GEMET - INSPIRE themes, version 1.0
 Hydrographie
Non classé
 Ouvrage
 Prélèvement
 Industrie
 France

Contraintes légales

Limitation d'utilisation | Donnée publique à caractère environnemental. Utilisation libre sous réserve de mentionner la source (a minima le nom du producteur) et la date de sa dernière mise à jour.
Restriction d'accès | Droit de propriété intellectuelle / Droit patrimonial

Résolution spatiale

Résolution

Echelle comparative

Echelle

Dénominateur | 50000

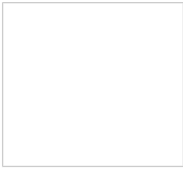
Catégorie ISO

Environnement

Etendue

Description | Bassin Adour Garonne

Emprise géographique (inclusive)



46.3	N	42.51	S
-1.84	W	3.88	E

Informations sur la distribution

Format (encodage)

Texte ()

Options de transfert numérique

Unités de distribution | Serveur de Bassin Adour Garonne

Ressource en ligne

[Visualiser les données](#) - Visualiser les données

http://adour-garonne.eaufrance.fr/upload/DATA/SIG/OUVRAGES/PRELEVEMENTS/ppi_2018_tab_l93.zip - Télécharger au format Mapinfo TAB

http://adour-garonne.eaufrance.fr/upload/DATA/SIG/OUVRAGES/PRELEVEMENTS/ppi_2018_shp_l93.zip - Télécharger au format Esri SHAPE

http://adour-garonne.eaufrance.fr/upload/DATA/SIG/OUVRAGES/PRELEVEMENTS/ppi_2018_csv_l93.zip - Télécharger au format CSV

http://adour-garonne.eaufrance.fr/upload/DATA/SIG/OUVRAGES/PRELEVEMENTS/ppi_2018_gpkg_l93.zip - Télécharger au format GeoPackage

PPIND - Point de prélèvement d'eau à usage industriel

Informations sur la qualité des données

Domaine d'applicabilité

Code | Jeu de données

Généalogie, provenance

Généralités sur la provenance | Agence de l'eau Adour-Garonne

Source

Source

Description | BdCarthage, Scan25 IGN

Echelle équivalente

Echelle

Dénominateur | 50000

Contraites sur les métadonnées

Contraintes légales

Restriction d'accès | Droit d'auteur / Droit moral (copyright)

Autres contraintes | données publiques, citation de la source "Agence de l'eau Adour-Garonne" (obligatoire)

Mise à jour des métadonnées

Information de maintenance

Fréquence de mise à jour | Annuelle

Liens

download-link

[Télécharger au format CSV](#)


[Télécharger au format GeoPackage](#)

[Télécharger au format Esri SHAPE](#)


[Télécharger au format Mapinfo TAB](#)

[Visualiser les données](#)

Lien

 Serveur Web Map

[PPIND](#)

 Fichier KML pour téléchargement

[PPIND](#)

Ressources associées