



Point de prélèvement d'eau à usage agricole

Métadonnées

<i>Identifiant de la fiche</i>	46aa03c0-09a3-11de-97dd-001517506978
<i>Langue des métadonnées</i>	Français
<i>Jeu de caractère</i>	Utf8
<i>Code</i>	Jeu de données
<i>Nom du niveau de hiérarchie</i>	dataset
<i>Date des métadonnées</i>	06-01-2020 10:57:58
<i>Nom du standard de métad.</i>	ISO 19115:2003/19139
<i>Version du standard de mét</i>	1.0

Information sur la représentation spatiale

Représentation spatiale du vecteur

Topologie de Niveau | Géométrie seulement

Objets géométriques

Objets géométriques

Type d'objet géométrique | Point

Information sur le système de référence

Identifiant du système de référence

Code | 2154
Espace de nommage | EPSG

Identification des données

<i>Résumé</i>	Ouvrage assurant le captage de l'eau destinée à l'irrigation des cultures.
<i>But</i>	Instruire les aides et redevances de l'Agence de l'eau Adour-Garonne. Améliorer la connaissance du milieu pour piloter les actions de l'Agence.
<i>État d'avancement</i>	Mis à jour continue
<i>Type de représentation spa.</i>	Vecteur
<i>Langue de la ressource</i>	Français
<i>Jeu de caractère</i>	Utf8
<i>Informations supplémentair.</i>	Ces données sont produites à l'occasion de la publication des volumes prélevés. Le numéro d'édition correspond à la campagne (année) de redevance à laquelle font référence les archives des prélèvements.

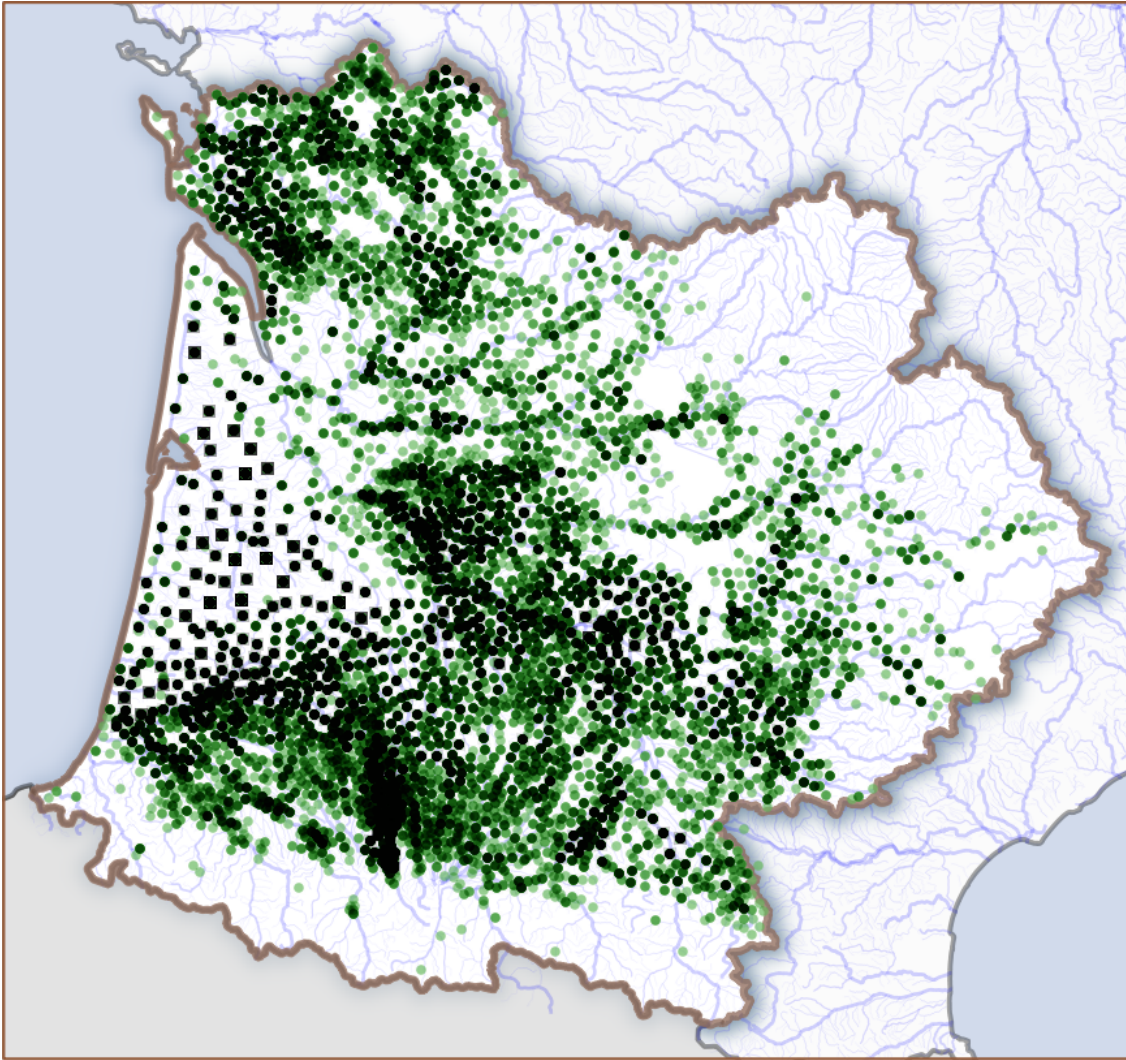
Informations de référence

<i>Titre</i>	Point de prélèvement d'eau à usage agricole
<i>Publication</i>	2008-06-30
<i>Révision</i>	2020-01-06
<i>Identificateur</i>	http://catalogue.adour-garonne.eaufrance.fr/catalog/srv/metadata/46aa03c0-09a3-11de-97dd-001517506978
<i>Forme de la présentation</i>	Carte numérique

Information de maintenance

Fréquence de mise à jour | Trimestrielle

Aperçus



Mots clés

Publication SIEAG
 données ouvertes
GEMET - INSPIRE themes, version 1.0
 Hydrographie
Non classé
 Ouvrage
 Prélèvement
 Agriculture
 Irrigation
 France

Contraintes légales

Limitation d'utilisation
Restriction d'accès

Donnée non géographique de caractérisation des masses d'eau. Ces masses d'eau sont dérivées de bd carthage au 1/50000
 Droit d'auteur / Droit moral (copyright)

Résolution spatiale

Résolution

Echelle comparative

Echelle

Dénominateur | 50000

Catégorie ISO

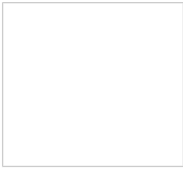
Environnement

Etendue

Description

Bassin Adour Garonne

Emprise géographique (inclusive)



46.3	N	42.51	S
-1.84	W	3.88	E

Informations sur la distribution

Format (encodage)

Texte ()

Options de transfert numérique

Unités de distribution | Serveur de Bassin Adour Garonne

Ressource en ligne

[Visualiser les données](#) - Visualiser les données

http://adour-garonne.eaufrance.fr/upload/DATA/SIG/OUVRAGES/PRELEVEMENTS/ppa_2018_tab_I93.zip - Télécharger au format Mapinfo TAB

http://adour-garonne.eaufrance.fr/upload/DATA/SIG/OUVRAGES/PRELEVEMENTS/ppa_2018_shp_I93.zip - Télécharger au format Esri SHAPE

http://adour-garonne.eaufrance.fr/upload/DATA/SIG/OUVRAGES/PRELEVEMENTS/ppa_2018_csv_I93.zip - Télécharger au format CSV

http://adour-garonne.eaufrance.fr/upload/DATA/SIG/OUVRAGES/PRELEVEMENTS/ppa_2018_gpkg_I93.zip - Télécharger au format GeoPackage

[PPIRR](#) - Point de prélèvement d'eau à usage agricole

Informations sur la qualité des données

Domaine d'applicabilité

Code | Jeu de données

Généalogie, provenance

Généralités sur la provenance | Agence de l'eau Adour-Garonne

Source

Source

Description | BdCarthage, Scan25 IGN

Echelle équivalente

Echelle

Dénominateur | 50000

Contraites sur les métadonnées

Contraintes légales

Restriction d'accès | Droit d'auteur / Droit moral (copyright)


Autres contraintes | données publiques, citation de la source "Agence de l'eau Adour-Garonne" (obligatoire)

Mise à jour des métadonnées


Information de maintenance

Fréquence de mise à jour | Annuelle

Liens

 Fichier KML pour téléchargement
download-link

Lien

 Serveur Web Map

[PPIRR](#)

[Télécharger au format CSV](#)

[Télécharger au format GeoPackage](#)

[Télécharger au format Mapinfo TAB](#)

[Télécharger au format Esri SHAPE](#)

[Visualiser les données](#)

[PPIRR](#)

Ressources associées