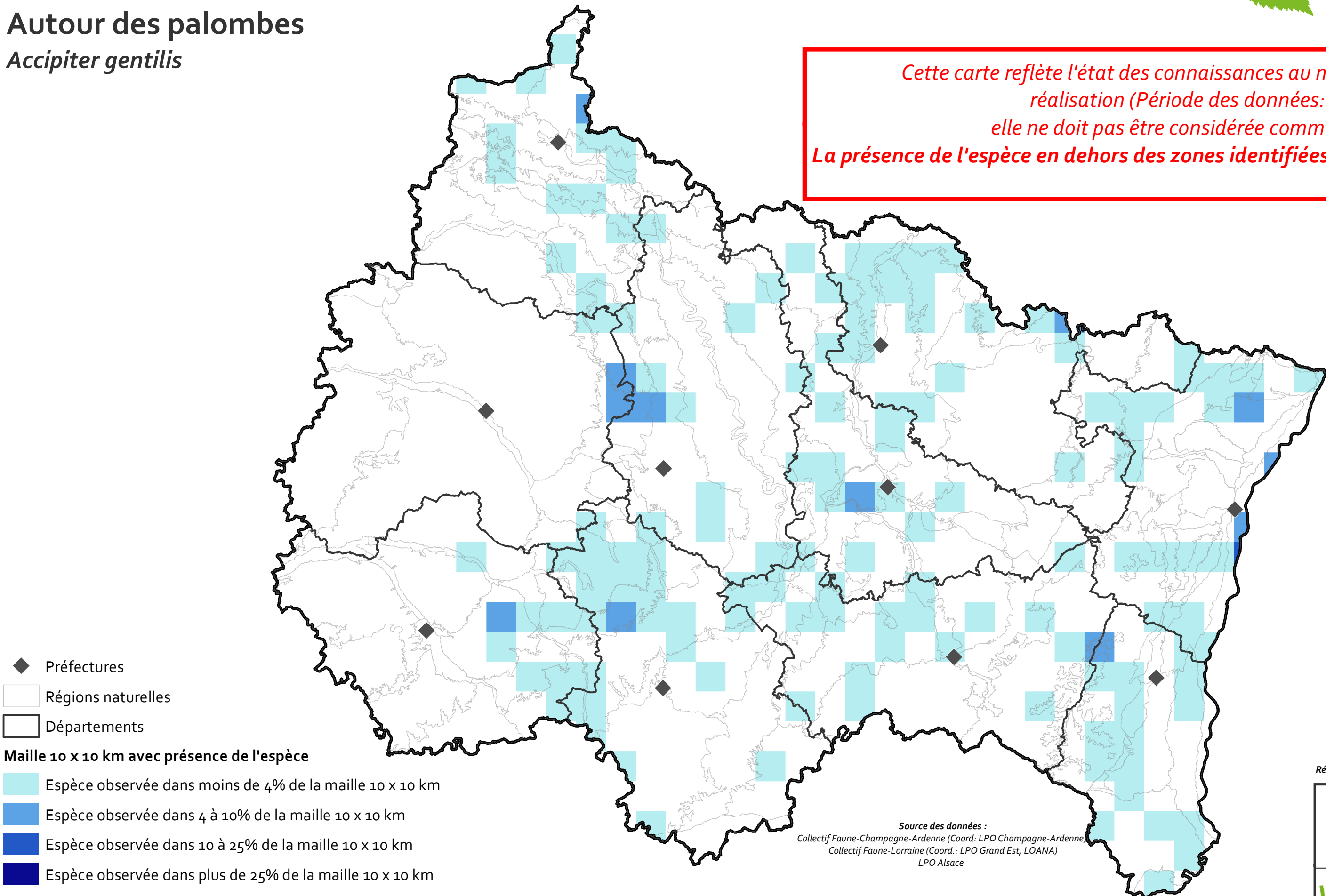




Autour des palombes

Accipiter gentilis

Cette carte reflète l'état des connaissances au moment de sa réalisation (Période des données: 2009-2018), elle ne doit pas être considérée comme exhaustive. La présence de l'espèce en dehors des zones identifiées est possible



◆ Préfectures

□ Régions naturelles

□ Départements

Maille 10 x 10 km avec présence de l'espèce

■ Espèce observée dans moins de 4% de la maille 10 x 10 km

■ Espèce observée dans 4 à 10% de la maille 10 x 10 km

■ Espèce observée dans 10 à 25% de la maille 10 x 10 km

■ Espèce observée dans plus de 25% de la maille 10 x 10 km

Source des données :
Collectif Faune-Champagne-Ardenne (Coord.: LPO Champagne-Ardenne)
Collectif Faune-Lorraine (Coord.: LPO Grand Est, LOANA)
LPO Alsace

Réalisé pour:

