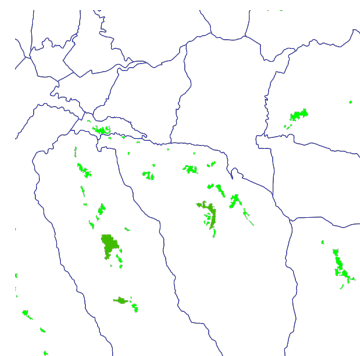




CEREMADATA (CEREMA)

Parc immobilier touristique des stations de montagne - données CONITIFF® 2016 par pôle d'hébergement - France métropolitaine



[Métadonnées](#)

[Métadonnées \(XML\)](#)

[Télécharger](#)

[URL du service de visualisation \(WMS\) \(\)](#)

[URL du service de visualisation \(WMS\) \(\)](#)

[URL du service de visualisation \(WMS\) \(\)](#)

Titre	Parc immobilier touristique des stations de montagne - données CONITIFF® 2016 par pôle d'hébergement - France métropolitaine
Date	2018-10-26T10:01:02
Type de date	Révision
Date	2018-02-07T10:10:00
Type de date	Publication

Résumé

La méthode CONITIFF® développée par le Cerema et Atout France permet de décrire le parc immobilier touristique à partir des informations foncières et fiscales.

A partir des informations contenues dans les fichiers fonciers, les hébergements touristiques sont répartis en 5 catégories (hôtels, centres et villages de vacances, résidences de tourisme, autres copropriétés touristiques et résidences secondaires diffuses), décrits et localisés à la précision de la parcelle.

Les données fournissent une description des hébergements touristiques des communes support de station de montagne (nombre de logements, capacité d'accueil par catégorie, par période de construction, lieu de résidence des propriétaires) sous une forme agrégée par pôle d'hébergement, un pôle d'hébergement étant défini comme un ensemble de bâtiments distants de moins de 100 mètres et comptabilisant, au total, plus de 100 lits touristiques.

Ces données sont également disponibles sous une forme agrégée à la commune.

Code	https://www.cdata.cerema.fr/geonetwork/srv/a9d45b3f-7a5f-4a40-b603-1004c8cd95a5
Langue	fre
Jeu de caractères	Utf8
Type de ressource	Jeu de données

Ressource en ligne

Adresse Internet	https://carto.cdata.cerema.fr/cgi-bin/mapserwfs?
Protocole	OGC:WFS-1.0.0-http-get-capabilities
Adresse Internet	https://carto.cdata.cerema.fr/cgi-bin/mapserv?
Protocole	OGC:WMS-1.1.1-http-get-map
Adresse Internet	https://catalogue.cdata.cerema.fr/geosource/panierDownloadFrontalParametrage?LAYERIDTS=1589324
Protocole	WWW:DOWNLOAD-1.0-http--download
Adresse Internet	https://catalogue.cdata.cerema.fr/rss/atomfeed/atomdataset/a9d45b3f-7a5f-4a40-b603-1004c8cd95a5
Protocole	WWW:LINK-1.0-http--link
Adresse Internet	https://datacarto.cdata.cerema.fr/wms?service=WMS&request=GetCapabilities
Protocole	OGC:WMS-1.1.1-http-get-map
Adresse Internet	https://datacarto.cdata.cerema.fr/wms_sdom/GEST_FONC?service=WMS&request=GetCapabilities
Protocole	OGC:WMS-1.1.1-http-get-map

Contact pour la ressource

Nom de la personne	Cerema Centre-Est (ADL)
Nom de l'organisation	Cerema
Rôle	Auteur
Catégorie ISO	Economie

Mot Clé

Mot Clé	Bâtiments
Type de mot clé	Thème
Mot Clé	données ouvertes
Type de mot clé	Thème
Mot Clé	données ouvertes
Type de mot clé	

Etendue

Description	France Métropolitaine
-------------	-----------------------

Emprise géographique

Ouest	-5
Est	8
Sud	41
Nord	52

Résolution spatiale

Dénominateur de l'échelle	1000000
---------------------------	---------

Généalogie

Généralités sur la provenance	<p>Les données sont produites à partir du millésime 2016 des fichiers fonciers anonymes et retraités par le Cerema : http://www.geoinformations.developpement-durable.gouv.fr/fichiers-fonciers-r549.html</p> <p>Des données complémentaires issues du registre des hébergements classés d'Atout France sont utilisées pour préciser les capacités d'accueil des hôtels.</p> <p>Les pôles d'hébergement sont générés par fusion de tampons autour des bâtiments de la bd parcellaire (millésime 2017 ou dernier millésime antérieur disponible selon les départements). Ces données d'entrée sont retraitées selon les principes de la méthode CONITIFF® : https://www.cerema.fr/fr/actualites/conitiff-ameliorer-connaissance-immobilier-touristique-0</p>
-------------------------------	---

Contraintes sur la ressource

Limitation d'utilisation	Données ouvertes
Identifiant de la fiche	a9d45b3f-7a5f-4a40-b603-1004c8cd95a5
Langue	fre
Jeu de caractères	Utf8

Contact

Nom de la personne	Cerema Centre-Est (ADL)
Nom de l'organisation	Cerema
Rôle	Point de contact
Date des métadonnées	2020-03-10T14:48:43