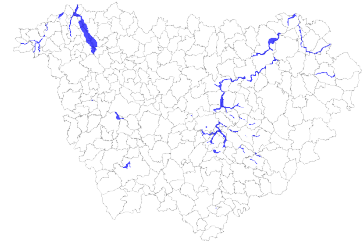




## Plans de prévention des risques naturels (PPRN) approuvés - Haute-Loire



[Métadonnées](#) | [Métadonnées \(XML\)](#)  
| [Télécharger](#) | [URL du service de visualisation \(WMS\) \(\)](#) |

Titre	Plans de prévention des risques naturels (PPRN) approuvés - Haute-Loire
Date	2016-12-05T14:50:35
Type de date	Révision
Date	2016-12-05T14:50:35
Type de date	Révision
Résumé	<p>Zonage réglementaire des PPRN approuvés (inondation, mouvement de terrain, ...).</p> <p>La loi n° 87-565 du 22 juillet 1987 relative à l'organisation de la sécurité civile, à la protection de la forêt contre l'incendie et à la prévention des risques majeurs renforce la maîtrise de l'urbanisation dans les zones à risques où la sécurité publique peut être menacée. La loi du 2 février 1995 relative au renforcement de la protection de l'environnement précise l'encadrement de cette maîtrise en instaurant les Plans de Prévention des Risques Naturels (PPRN). Le décret d'application n°95-1089 du 5 octobre 1995 modifié par le décret du 4 janvier 2005 a défini la procédure et le contenu de ces documents. Les PPRN sont prescrits et approuvés par le préfet ; ils font l'objet d'une consultation des communes et services intéressés par le projet ainsi que d'une enquête publique. Ces plans comportent :</p> <ul style="list-style-type: none"><li>- Un rapport de présentation qui indique le secteur géographique concerné, la nature des phénomènes pris en compte, et leur conséquences possibles compte tenu de l'état des connaissances ;</li><li>- Un règlement qui définit les mesures d'interdiction et les prescriptions applicables dans chacune des zones où un risque a été identifié. Il peut s'agir de mesures d'urbanisme (occupation du sol) ou de dispositions constructives (renforcement de bâtiments notamment). Ces mesures s'appliquent aux biens et activités existantes, mais également aux projets nouveaux. Elles peuvent s'accompagner de mesures de prévention, de protection et de sauvegarde des personnes et des biens mentionnés au 3° de l'article 40-1 de la loi du 22 juillet 1987;</li><li>- Un plan de zonage qui délimite les zones mentionnées aux 1 et 2 de l'article 40-1 de la loi du 22 juillet 1987.</li></ul>

Code	<a href="http://www.datara.gouv.fr/geonetwork/srv/5d913d6d-eb08-44c0-9ae1-5be4700ab4a2">http://www.datara.gouv.fr/geonetwork/srv/5d913d6d-eb08-44c0-9ae1-5be4700ab4a2</a>
Langue	fre
Jeu de caractère	8859part1
Type de ressource	Série de données

### Ressource en ligne

Adresse Internet	<a href="http://carto.datara.gouv.fr/cgi-bin/mapservwfs?">http://carto.datara.gouv.fr/cgi-bin/mapservwfs?</a>
Protocole	OGC:WFS-1.0.0-http-get-capabilities
Adresse Internet	<a href="http://carto.datara.gouv.fr/cgi-bin/mapserv?">http://carto.datara.gouv.fr/cgi-bin/mapserv?</a>

Protocole	OGC:WMS-1.1.1-http-get-map
Adresse Internet	<a href="http://www.datara.gouv.fr/catalogue/panierDownloadFrontal_parametrage.php?LAYERIDTS=22177144">http://www.datara.gouv.fr/catalogue/panierDownloadFrontal_parametrage.php?LAYERIDTS=22177144</a>
Protocole	WWW:DOWNLOAD-1.0-http--download
Adresse Internet	<a href="http://www.etalab.gouv.fr/pages/licence-ouverte-open-licence-5899923.html">http://www.etalab.gouv.fr/pages/licence-ouverte-open-licence-5899923.html</a>
Protocole	WWW:LINK-1.0-http--link
Adresse Internet	<a href="http://www.haute-loire.gouv.fr/">http://www.haute-loire.gouv.fr/</a>
Protocole	WWW:LINK-1.0-http--link
Adresse Internet	<a href="http://www.datara.gouv.fr/catalogue/atomfeed/atomdataset.php?uuid=5d913d6d-eb08-44c0-9ae1-5be4700ab4a2">http://www.datara.gouv.fr/catalogue/atomfeed/atomdataset.php?uuid=5d913d6d-eb08-44c0-9ae1-5be4700ab4a2</a>
Protocole	WWW:LINK-1.0-http--link

## Contact pour la ressource

Nom de l'organisation	DDT 43 (Direction Départementale des Territoires de Haute-Loire)
Rôle	A l'origine de
Catégorie ISO	Environnement

## Mot Clé

Mot Clé	Haute-Loire
Mot Clé	données ouvertes
Mot Clé	open data
Type de mot clé	Localisation
Mot Clé	Zones de gestion, de restriction ou de réglementation et unités de déclaration
Type de mot clé	Thème
Mot Clé	HAUTE-LOIRE
Mot Clé	DDT 43
Type de mot clé	Thème
Mot Clé	AMENAGEMENT URBANISME
Mot Clé	ZONAGES PLANIFICATION
Type de mot clé	Thème
Mot Clé	RISQUE
Mot Clé	ZONAGES RISQUE NATUREL
Type de mot clé	Thème
Mot Clé	OUVERT
Mot Clé	GRAND PUBLIC
Type de mot clé	Thème
Mot Clé	données ouvertes
Type de mot clé	Thème
Mot Clé	Aménagement - Urbanisme
Mot Clé	Zonages planification
Type de mot clé	Thème
Mot Clé	Risque
Mot Clé	Zonages risque naturel
Type de mot clé	Thème

Mot Clé	Non restreint
Mot Clé	Grand public
Type de mot clé	Thème
Mot Clé	Services de l'Etat
Mot Clé	DDT Haute-Loire
Type de mot clé	Thème

## Etendue

Description	Haute-Loire
-------------	-------------

## Emprise géographique

Ouest	3.0337695310721497
Est	4.615800780788766
Sud	44.695729754031106
Nord	45.456017822538975

## Résolution spatiale

Dénominateur	2000
Résolution	

## Généalogie

Généralités sur la provenance	Numérisation des PPRN sur fonds cadastral dans le cadre du suivi des procédures par la DDT 43
-------------------------------	---

## Contraintes sur la ressource

Limitation d'utilisation	Aucune condition ne s'applique
Restrictions de manipulation	Non classifié
Identifiant de la fiche	5d913d6d-eb08-44c0-9ae1-5be4700ab4a2
Langue	fre
Jeu de caractère	Utf8

## Contact

Nom de l'organisation	DDT 43 (Direction Départementale des Territoires de Haute-Loire)
Rôle	Point de contact
Date des métadonnées	2016-12-05T14:50:35