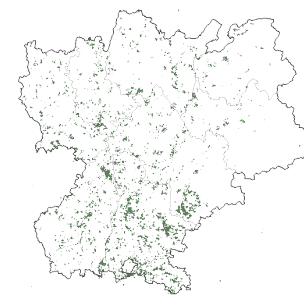


Ilots cultureux ayant fait l'objet d'un soutien à l'agriculture biologique au titre de la campagne PAC 2011 - Rhône-Alpes



[Métadonnées](#)

[Métadonnées \(XML\)](#)

Titre	Ilots cultureux ayant fait l'objet d'un soutien à l'agriculture biologique au titre de la campagne PAC 2011 - Rhône-Alpes
Date	2013-08-06T18:08:00
Type de date	Révision
Date	2013-01-23T10:17:00
Type de date	Publication
Résumé	<p>La politique agricole commune (PAC) prévoit un soutien à l'agriculture biologique. Celui-ci porte sur deux mesures :</p> <ul style="list-style-type: none">- soutien aux surfaces en conversion à l'agriculture biologique,- soutien aux surfaces certifiées en agriculture biologique. <p>Un îlot cultural est une portion de terrain d'un seul tenant, d'une même exploitation, stable dans le temps et limitée par des éléments facilement repérables et permanents (chemin, route, cours d'eau, ...) et par les limites départementales.</p>

Code	https://www.datara.gouv.fr/geonetwork/srv/51ca608f-d933-4eee-b191-26fb6d2e1465
Langue	fre
Jeu de caractères	Utf8
Type de ressource	Jeu de données

Ressource en ligne

Adresse Internet	https://carto.datara.gouv.fr/cgi-bin/mapservwfs?
Protocole	OGC:WFS-1.0.0-http-get-capabilities
Adresse Internet	https://catalogue.datara.gouv.fr/rss/atomfeed/atomdataset/51ca608f-d933-4eee-b191-26fb6d2e1465
Protocole	WWW:LINK-1.0-http--link

Contact pour la ressource

Nom de la personne	
Nom de l'organisation	Direction Régionale de l'Alimentation de l'Agriculture et de la Forêt d'Auvergne-Rhône-Alpes (Direction Régionale de l'Alimentation de l'Agriculture et de la Forêt d'Auvergne-Rhône-Alpes (DRAAF Auvergne-Rhône-Alpes))
Rôle	Exécutant
Catégorie ISO	Agriculture

Mot Clé

Mot Clé	agriculture
Mot Clé	agriculture biologique
Mot Clé	champ
Mot Clé	politique agricole commune
Type de mot clé	Thème
Mot Clé	RHONE-ALPES
Type de mot clé	Localisation
Mot Clé	Usage des sols
Type de mot clé	Thème
Mot Clé	données ouvertes
Type de mot clé	Thème
Mot Clé	Agri-environnement
Mot Clé	Grand public
Mot Clé	DRAAF Auvergne-Rhône-Alpes
Type de mot clé	Thème

Etendue

Description	RHONE-ALPES
-------------	-------------

Emprise géographique

Ouest	3.718
Est	7.16
Sud	44.127
Nord	46.512

Résolution spatiale

Dénominateur de l'échelle	2000
Résolution	

Généalogie

Généralités sur la provenance	<ol style="list-style-type: none"> 1. Saisie initiale effectuée par l'exploitant sur fonds A4 réalisées spécifiquement, à partir de la BD Ortho, pour une saisie au 1/5000 et pré-diffusés à l'exploitant - Saisie selon procédure définie par la maîtrise d'ouvrage 2. Puis évolutions successives selon chaîne de traitement mises en oeuvre par l'ASP (prestataire) selon outils propres à lui 3. Extraction via le "Service d'extraction d'ISIS, des déclarants de surfaces de l'année donnée dont le RPG est complètement saisie - mise à jour hebdomadaire des données pouvant être extraites, d'où l'importance d'enregistrer dans la métadonnée locale "date de dernière mise à jour" la date de l'extraction des données effectuée 4. Traitements d'assemblage des 8 extractions départementales 5. Extraction des îlots ayant fait l'objet d'un soutien à l'agriculture biologique (cette extraction prend en compte les besoins de protection des données personnelles : les données sont rendues anonymes).
-------------------------------	--

Contraintes sur la ressource

Limitation d'utilisation	Les données ne sont pas exhaustives : les déclarations ne sont pas obligatoires.
Limitation d'utilisation	Les données sont incomplètes : seuls les îlots des agriculteurs déclarant en Rhône-Alpes ont pu être extraits. Les îlots déclarés dans une autre région mais pourtant situés géographiquement en Rhône-Alpes sont manquants.
Limitation d'utilisation	Concernant le soutien à l'agriculture biologique, voir les conditions d'octroi de l'aide : https://www3.telepac.agriculture.gouv.fr/telepac/pdf/tas/2012/Dossier-PAC-2011_notice-reglementaire.pdf (page 8, partie intitulée "4. Soutien à l'agriculture biologique").

Restrictions de manipulation	Non classifié
Identifiant de la fiche	51ca608f-d933-4eee-b191-26fb6d2e1465
Langue	fre
Jeu de caractères	Utf8

Contact

Nom de la personne	
Nom de l'organisation	Direction Régionale de l'Alimentation de l'Agriculture et de la Forêt d'Auvergne-Rhône-Alpes (Direction Régionale de l'Alimentation de l'Agriculture et de la Forêt d'Auvergne-Rhône-Alpes (DRAAF Auvergne-Rhône-Alpes))
Rôle	Point de contact
Date des métadonnées	2019-01-08T12:12:25