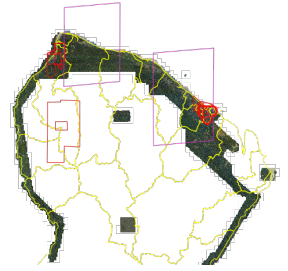


Emprises des images satellites PLEIADE et SPOT commandées par la DEAL Guyane



[Métadonnées](#)

[Métadonnées \(XML\)](#)

[Télécharger](#)

[URL du service de visualisation \(WMS\) \(\)](#)

Titre	Emprises des images satellites PLEIADE et SPOT commandées par la DEAL Guyane
Date	2020-03-12T20:40:40
Type de date	Révision
Date	2018-01-31T00:00:00
Type de date	Création
Résumé	Emprises des images satellites PLEIADE et SPOT commandées par la DEAL Guyane auprès de SEAS Guyane ou de Géosud. Les images sont soumises à des droits d'utilisation spécifiques. Elles sont disponibles pour les ayants droits sur le catalogue Géosud.

Code	https://www.geoguyane.fr/geonetwork/srv/3130e735-9869-47fc-80d5-da89a699b81a
Langue	fre
Type de ressource	Jeu de données

Ressource en ligne

Adresse Internet	https://spatial.ign.fr/carte?searchTerm=GUYANE
Protocole	WWW:LINK-1.0-http--link
Adresse Internet	https://datacarto.geoguyane.fr/wms?service=WMS&request=GetCapabilities
Protocole	OGC:WMS-1.1.1-http-get-map
Adresse Internet	https://datacarto.geoguyane.fr/wfs?f6f4736e-69e8-44e6-8588-d372e9a93393?service=WFS&request=GetCapabilities
Protocole	OGC:WFS-1.0.0-http-get-capabilities
Adresse Internet	https://datacarto.geoguyane.fr/wfs/f6f4736e-69e8-44e6-8588-d372e9a93393?service=WFS&request=GetCapabilities
Protocole	OGC:WFS-1.0.0-http-get-capabilities
Adresse Internet	https://catalogue.geoguyane.fr/geosource/panierDownloadFrontalParametrage?LAYERIDTS=43472501
Protocole	WWW:DOWNLOAD-1.0-http--download
Adresse Internet	https://catalogue.geoguyane.fr/rss/atomfeed/atomdataset/3130e735-9869-47fc-80d5-da89a699b81a

Protocole	WWW:LINK-1.0-http--link
-----------	-------------------------

Contact pour la ressource

Nom de la personne	Administrateur de données localisées
Nom de l'organisation	DEAL Guyane
Fonction	Service planification connaissance et évaluation, unité information géographique, diffusion de la connaissance
Rôle	Point de contact
Catégorie ISO	Imagerie/Cartes de base/Occupation des terres

Mot Clé

Mot Clé	Ortho-imagerie
Type de mot clé	Thème
Mot Clé	-- Mots-clé complémentaire (facultatif) --
Type de mot clé	Thème
Mot Clé	GUYANE
Type de mot clé	Localisation
Mot Clé	open data
Mot Clé	données ouvertes
Type de mot clé	Thème
Mot Clé	IMAGES_SATELLITES
Mot Clé	GRAND_PUBLIC
Type de mot clé	Thème
Mot Clé	IMAGES_SATELLITES
Mot Clé	GRAND_PUBLIC
Type de mot clé	Thème
Mot Clé	IMAGES_SATELLITES
Mot Clé	GRAND_PUBLIC
Type de mot clé	Thème
Mot Clé	IMAGES_SATELLITES
Mot Clé	GRAND_PUBLIC
Type de mot clé	Thème
Mot Clé	IMAGES_SATELLITES
Mot Clé	GRAND_PUBLIC
Type de mot clé	Thème
Mot Clé	IMAGES_SATELLITES
Mot Clé	GRAND_PUBLIC
Type de mot clé	Thème
Mot Clé	IMAGES_SATELLITES
Mot Clé	GRAND_PUBLIC
Type de mot clé	Thème

Etendue

Description	Guyane
-------------	--------

Emprise géographique

Ouest	-54.586
Est	-51.165

Sud	2.114
Nord	6.159

Résolution spatiale

Dénominateur de l'échelle	25000
---------------------------	-------

Généalogie

Généralités sur la provenance	Numérisation des emprises informées, avec estimation (visuelle) de la couverture nuageuse. Les références des fichiers d'origines sont précisées dans le champ "GEOBAZ".
-------------------------------	--

Contraintes sur la ressource

Limitation d'utilisation	Utilisation libre sous réserve de mentionner la source (DEAL Guyane) et la date de sa dernière mise à jour (2019)
--------------------------	---

Identifiant de la fiche	3130e735-9869-47fc-80d5-da89a699b81a
-------------------------	--------------------------------------

Langue	fre
--------	-----

Jeu de caractères	Utf8
-------------------	------

Contact

Nom de la personne	Administrateur de données localisées
--------------------	--------------------------------------

Nom de l'organisation	DEAL Guyane
-----------------------	-------------

Rôle	Point de contact
------	------------------

Date des métadonnées	2020-07-23T15:24:20
----------------------	---------------------