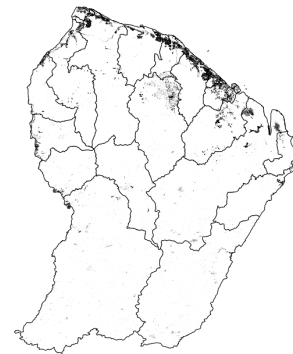


Suivi des déforestations par imagerie RADAR (données non masquées) - Guyane



[Métadonnées](#)

| [Métadonnées \(XML\)](#)

| [Télécharger](#)

Titre	Suivi des déforestations par imagerie RADAR (données non masquées) - Guyane
Date	2020-11-26T14:52:36
Type de date	Révision
Date	2020-01-05
Type de date	Publication
Résumé	Données de suivi des déforestations par imagerie RADAR (Sentinel 1, 10m de résolution), fournies par ONF International. Cette donnée n'est pas masquée. Elle permet d'observer les déforestations sur toute la Guyane sur l'année en cours et est mise à disposition par ONFI tous les 15 jours.

Code	https://www.geoguyane.fr/geonetwork/srv/a88dd04e-29ac-4630-aa09-230eafd0efcd
Langue	fre
Jeu de caractères	Utf8
Type de ressource	Jeu de données

Ressource en ligne

Adresse Internet	https://catalogue.geoguyane.fr/geosource/panierDownloadFrontalParametrage?LAYERIDTS=66029671
Protocole	WWW:DOWNLOAD-1.0-http--download
Adresse Internet	https://catalogue.geoguyane.fr/rss/atomfeed/atomdataset/a88dd04e-29ac-4630-aa09-230eafd0efcd
Protocole	WWW:LINK-1.0-http--link
Adresse Internet	https://datacarto.geoguyane.fr/wfs?service=WFS&request=GetCapabilities
Protocole	OGC:WFS-1.0.0-http-get-capabilities
Adresse Internet	https://datacarto.geoguyane.fr/wfs/3c8b153b-e31f-4140-881b-9b8ab1955475?service=WFS&request=GetCapabilities
Protocole	OGC:WFS-1.0.0-http-get-capabilities

Contact pour la ressource

Nom de la personne	Pôle SIG
Nom de l'organisation	ONF Guyane
Fonction	Administrateur de données

Rôle	Point de contact
Catégorie ISO	Environnement

Mot Clé

Mot Clé	GUYANE
Type de mot clé	Localisation
Mot Clé	open data
Mot Clé	données ouvertes
Type de mot clé	Thème
Mot Clé	Usage des sols
Mot Clé	Occupation des terres
Type de mot clé	Thème
Mot Clé	AGRICULTURE
Mot Clé	OCCUPATION_SOL
Mot Clé	FORET
Type de mot clé	Thème

Etendue

Description	GUYANE
-------------	--------

Emprise géographique

Ouest	-54.586
Est	-51.165
Sud	2.114
Nord	6.159

Résolution spatiale

Dénominateur de l'échelle	5000
Distance de résolution	m
Distance de résolution	10

Généalogie

Généralités sur la provenance	<p>Cette donnée est générée à partir de séries temporelles d'images satellite RADAR Sentinel 1, dont la durée de revisite est de 5 jours et la résolution de 10 mètres. L'algorithme repère une surface qui est comparée à 17 autres dates. Si le signal se situe hors de la zone normale, on considère alors cette surface comme un changement qui pourrait être dû à une déforestation et une date lui est attribuée.</p> <p>Limites : une forte pente altère le signal</p>
-------------------------------	---

Contraintes sur la ressource

Limitation d'utilisation	Utilisation libre sous réserve de mentionner la source (ONF) et la date de sa dernière mise à jour (ANNEE DE MAJ)
Identifiant de la fiche	a88dd04e-29ac-4630-aa09-230eafd0efcd
Langue	fre
Jeu de caractères	Utf8

Contact

Nom de la personne	Pôle SIG
Nom de l'organisation	ONF Guyane

Rôle

Point de contact

Date des métadonnées

2020-11-26T09:52:36