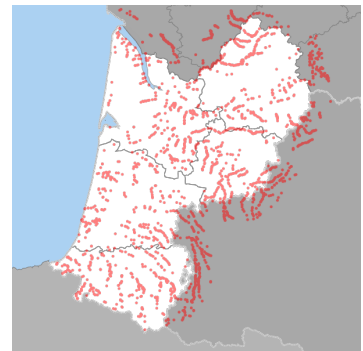




SIGENA (SIGENA)

Nouvelle-Aquitaine : Etat des lieux des continuités écologiques régionales en Aquitaine - Obstacles à l'écoulement des cours d'eau (ponctuel)



[Métadonnées](#)

[Métadonnées \(XML\)](#)

[Télécharger](#)

[URL du service de visualisation \(WMS\) \(\)](#)

Titre	Nouvelle-Aquitaine : Etat des lieux des continuités écologiques régionales en Aquitaine - Obstacles à l'écoulement des cours d'eau (ponctuel)
Date	2018-01-05T16:17:31
Type de date	Révision

Date	2016-01-29
Type de date	Révision
Date	2016-01-29
Type de date	Publication
Date	2015-12-24
Type de date	Création

Résumé	<p>Cette table contient les obstacles à l'écoulement situés sur les cours d'eau de la Trame bleue faisant partie des principaux obstacles à la fonctionnalité des continuités écologiques identifiés dans l'état des lieux des continuités écologiques régionales en Aquitaine copiloté par la Région et l'État.</p> <p>Les principaux obstacles sont de deux grands types : réseau d'infrastructures linéaires de transport et obstacles à l'écoulement.</p> <p>L'état des lieux des continuités écologiques en Aquitaine utilise des données qui ont servi à élaborer le Schéma Régional de Cohérence Ecologique d'Aquitaine (SRCE). Ce schéma a été annulé par le Tribunal administratif de Bordeaux (jugement du 13 juin 2017) pour manque d'autonomie fonctionnelle entre l'autorité chargée de l'évaluation environnementale du schéma et l'autorité qui l'a adoptée.</p> <p>Contrairement au SRCE annulé, cet état des lieux n'a aucune portée juridique. Il comporte seulement, des éléments de connaissance sur les continuités écologiques à l'échelle de l'Aquitaine, qui sont transmis, à titre informatif, aux porteurs de projets ou mis en ligne. En effet, l'Etat et la Région considèrent que les informations contenues dans ce document à l'échelle de l'Aquitaine sont de nature à faciliter l'identification des enjeux relatifs à la biodiversité sur un territoire, sachant qu'il convient de rappeler que ces informations ne peuvent en aucun cas être opposables.</p>
--------	---

Code	https://www.sigena.fr/geonetwork/srv/a9fe122c-33d8-44ec-a965-f09a69156a0c
Langue	fre
Type de ressource	Jeu de données

Ressource en ligne

Adresse Internet	https://carto.sigena.fr/cgi-bin/mapservwfs?
Protocole	OGC:WFS-1.0.0-http-get-capabilities
Adresse Internet	http://www.nouvelle-aquitaine.developpement-durable.gouv.fr/l-etat-des-lieux-des-continuites-ecologiques-a1584.html
Protocole	WWW:LINK-1.0-http--link
Adresse Internet	https://carto.sigena.fr/cgi-bin/mapserv?
Protocole	OGC:WMS-1.1.1-http-get-map
Adresse Internet	https://catalogue.sigena.fr/geosource/panierDownloadFrontalParametrage?LAYERIDTS=38128486
Protocole	WWW:DOWNLOAD-1.0-http--download
Adresse Internet	https://catalogue.sigena.fr/rss/atomfeed/atomdataset/a9fe122c-33d8-44ec-a965-f09a69156a0c
Protocole	WWW:LINK-1.0-http--link

Contact pour la ressource

Nom de la personne	MICAT / Pôle information géographique
Nom de l'organisation	DREAL Nouvelle-Aquitaine
Fonction	
Rôle	Point de contact

Catégorie ISO	Planification/Cadastre
---------------	------------------------

Mot Clé

Mot Clé	Usage des sols
Type de mot clé	Thème
Mot Clé	Aménagement Urbanisme/Zonages Aménagement
Type de mot clé	Thème
Mot Clé	niche écologique
Type de mot clé	Thème
Mot Clé	paysage
Type de mot clé	Thème
Mot Clé	politique environnementale
Type de mot clé	Thème
Mot Clé	réserve biologique
Type de mot clé	Thème
Mot Clé	srce
Type de mot clé	Thème
Mot Clé	zones naturelles
Type de mot clé	Thème
Mot Clé	écosystèmes
Type de mot clé	Thème
Mot Clé	données ouvertes
Mot Clé	Grand public
Mot Clé	Zonages nature
Mot Clé	Zonages aménagement
Type de mot clé	Thème
Mot Clé	Zonages aménagement
Mot Clé	Zonages nature
Mot Clé	Grand public
Mot Clé	DREAL NA
Type de mot clé	Thème

Etendue

Description	AQUITAINE
-------------	-----------

Emprise géographique

Ouest	1.4482598304748535
Est	-1.7860045433044434
Sud	42.779117584228516
Nord	45.71457290649414

Résolution spatiale

Dénominateur de l'échelle	100000
---------------------------	--------

Généalogie

Généralités sur la provenance	Les obstacles à l'écoulement sont issus du Référentiel des obstacles à l'écoulement (ROE).
-------------------------------	--

Contraintes sur la ressource

Limitation d'utilisation	Licence Ouverte 1.0 http://www.data.gouv.fr/Licence-Ouverte-Open-Licence .
Limitation d'utilisation	<p>Conditions concernant les services ministériels :</p> <p>La diffusion des données géographiques numériques utilisées dans les schémas de cohérence écologique revêt un caractère obligatoire car ces données sont concernées par le thème « Usage des sols » de l'annexe III d'INSPIRE. L'utilisation en interne des fichiers géographiques obtenus n'est soumise à aucune limitation. Par respect du droit de propriété intellectuelle, toute production issue d'une utilisation de ces données doit préciser les mentions légales suivantes : ©IGN : SCAN25®, BDParcellaire®, BDTopo®.</p> <p>Conditions concernant le public :</p> <p>Les données géographiques visées par ces métadonnées sont réutilisables sans restriction par le public. Toute production issue d'une réutilisation de ces données doit préciser les mentions légales du producteur du référentiel géographique source (©IGN : SCAN25®, BDParcellaire®, BDTopo®) et le nom de l'organisme fournisseur (Région Aquitaine, DREAL Aquitaine).</p>
Limitation d'utilisation	L'échelle d'utilisation optimale des données est 1:100 000
Limitation d'utilisation	Aucun des articles de la loi ne peut être invoqué pour justifier d'une restriction d'accès public.
Identifiant de la fiche	a9fe122c-33d8-44ec-a965-f09a69156a0c
Langue	fre
Jeu de caractères	Utf8

Contact

Nom de la personne	MICAT / Pôle information géographique
Nom de l'organisation	DREAL Nouvelle-Aquitaine
Rôle	Point de contact
Date des métadonnées	2018-10-12T11:22:43