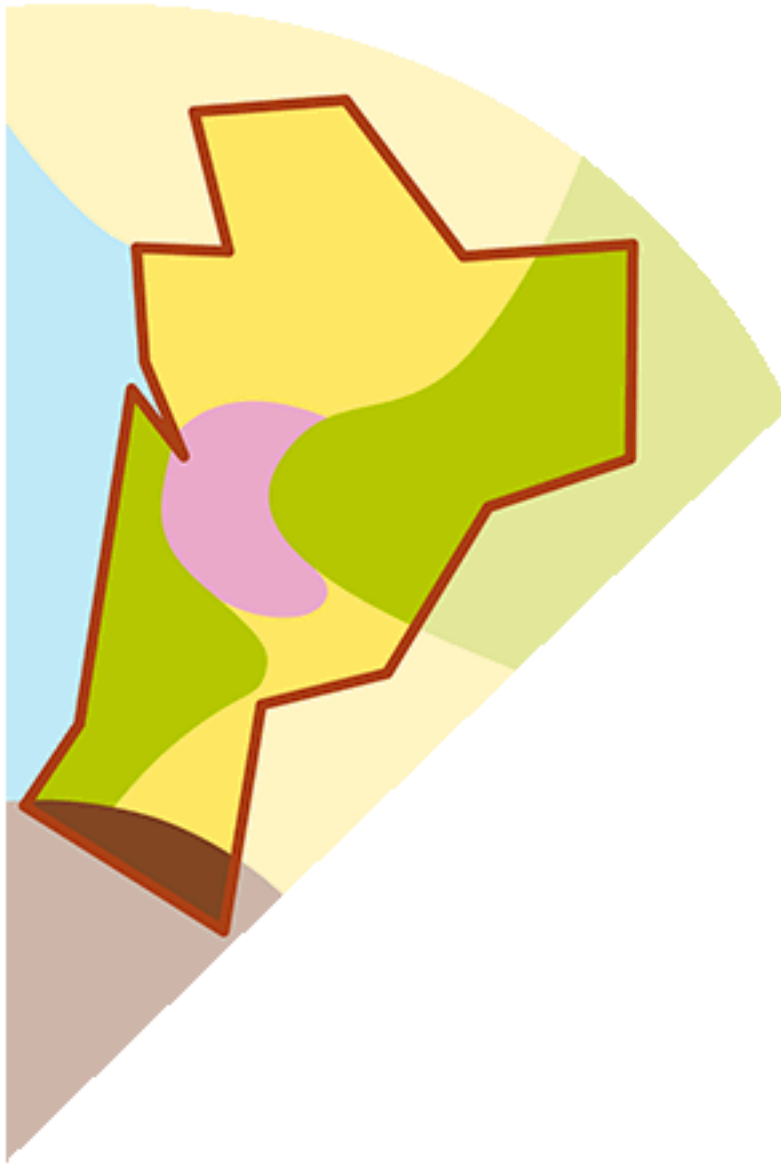
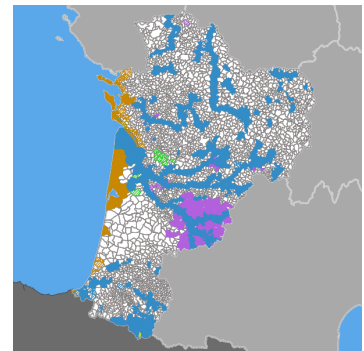


SIGENA



SIGENA (SIGENA)

Nouvelle-Aquitaine : communes concernées par un plan de prévention des risques naturels (PPRN)



[Métadonnées](#)

[Métadonnées \(XML\)](#)

Titre	Nouvelle-Aquitaine : communes concernées par un plan de prévention des risques naturels (PPRN)
Date	
Type de date	
Résumé	Communes concernées et état d'avancement des plans de prévention des risques naturels en Nouvelle-Aquitaine : PPR inondations, avalanche, feux de forêt, risques littoraux, mouvement de terrain

Type de service	invoke
Type de couplage	Reserré
Code	https://www.sigena.fr/geonetwork/srv/59546f3d-8a54-4b5e-a896-17656c39312c
Type de ressource	Service

Ressource en ligne

Adresse Internet	https://catalogue.sigena.fr/geosource/consultation?id=73048082
Protocole	WWW:LINK-1.0-http--link
Adresse Internet	https://carto.sigena.fr/context/getOws/73048082
Protocole	WWW:LINK-1.0-http--link
Adresse Internet	https://carto.sigena.fr/export/getPdf?id=73048082
Protocole	WWW:LINK-1.0-http--link

Contact pour la ressource

Nom de la personne	MICAT / Pôle information géographique
Nom de l'organisation	DREAL Nouvelle-Aquitaine
Fonction	
Rôle	Point de contact

Mot Clé

Mot Clé	infoMapAccessService
Type de mot clé	Thème
Mot Clé	Zones à risque naturel
Type de mot clé	Thème
Mot Clé	NOUVELLE-AQUITAINE
Type de mot clé	Localisation

Etendue

Description	Nouvelle-Aquitaine
-------------	--------------------

Emprise géographique

Ouest	-1.786
Est	2.6108
Sud	42.7791
Nord	47.1757

Contraintes sur la ressource

Restrictions de manipulation	Non classifié
Identifiant de la fiche	59546f3d-8a54-4b5e-a896-17656c39312c
Langue	fre
Jeu de caractères	Utf8

Contact

Nom de la personne	MICAT / Pôle information géographique
Nom de l'organisation	DREAL Nouvelle-Aquitaine
Rôle	Point de contact

