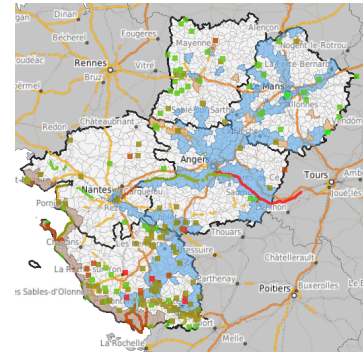


SIGLOIRE (PRÉFECTURE DES PAYS DE LA LOIRE)

Risques naturels en Pays de la Loire



[Métadonnées](#)

[Métadonnées \(XML\)](#)

Titre	Risques naturels en Pays de la Loire
Date	2015-01-10T00:00:00
Type de date	Publication
Résumé	Cette carte présentes les lots de données suivants ouvrages hydrauliques (barrages et digues) et repères de crues en Pays de la Loire.
Type de service	invoke
Type de couplage	Reserré
Code	https://catalogue.sigloire.fr/geonetwork/srv/49cc9227-c098-425d-b7e0-1c0a72781d2e
Type de ressource	Service

Ressource en ligne

Adresse Internet	https://catalogue.sigloire.fr/geonetwork/srv/fre/catalog.search#/metadata/ebe9e3ab-b2e6-4a34-8bdb-9de02a1a50d6
Protocole	WWW:LINK-1.0-http--link
Adresse Internet	https://catalogue.sigloire.fr/geosource/consultation?id=108719
Protocole	WWW:LINK-1.0-http--link
Adresse Internet	https://carto.sigloire.fr/frontcarto/context/getOws/108719
Protocole	WWW:LINK-1.0-http--link
Adresse Internet	https://carto.sigloire.fr/frontcarto/export/getPdf?id=108719
Protocole	WWW:LINK-1.0-http--link

Contact pour la ressource

Nom de l'organisation	DREAL Pays de la Loire (Direction régionale de l'environnement, de l'aménagement et du logement Pays de la Loire)
Rôle	Point de contact

Mot Clé

Mot Clé	infoMapAccessService
---------	----------------------

Type de mot clé	Thème
Mot Clé	RISQUES NATURELS
Mot Clé	DREAL
Mot Clé	GRAND PUBLIC
Type de mot clé	Thème

Etendue

Description	PAYS-DE-LA-LOIRE
-------------	------------------

Emprise géographique

Ouest	-2.735
Est	0.857
Sud	46.114
Nord	48.562

Contraintes sur la ressource

Limitation d'utilisation	Utilisation libre sous réserve de mentionner la source (a minima le nom du producteur) et la date de sa dernière mise à jour
Identifiant de la fiche	49cc9227-c098-425d-b7e0-1c0a72781d2e
Langue	fre
Jeu de caractères	Utf8

Contact

Nom de l'organisation	DREAL Pays de la Loire (Direction régionale de l'environnement, de l'aménagement et du logement Pays de la Loire)
Rôle	Point de contact
Date des métadonnées	2018-12-20T11:48:59