



*Liberté • Égalité • Fraternité*

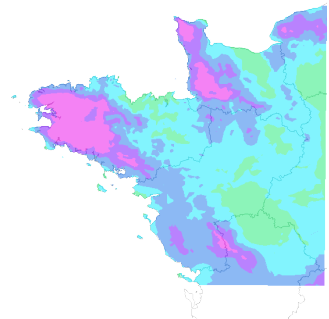
**RÉPUBLIQUE FRANÇAISE**

**SIGLOIRE**

**SIGLOIRE**

**(PRÉFECTURE DES PAYS DE LA LOIRE)**

**Nombre moyen annuel de jours où les précipitations atteignent au moins 10 mm sur le Grand Ouest - Période 1981-2010 - Zonage**



[Métadonnées](#)

[Métadonnées \(XML\)](#)

Titre	Nombre moyen annuel de jours où les précipitations atteignent au moins 10 mm sur le Grand Ouest - Période 1981-2010 - Zonage
Date	2012-11-30T09:59:00
Type de date	Révision
Date	2012-11-13T15:44:00
Type de date	Création
Résumé	<p>Une journée est comptée comme jour de forte pluie lorsque le cumul de précipitations sur cette journée atteint au moins 10 mm.</p> <p>La méthode de spatialisation utilisée est une méthode de résolution fine (1 km) prenant en compte le relief (méthode AURELHY) et appliquée aux observations relevées sur la période 1981-2010.</p>

La période 1981-2010 constitue la dernière période de référence en cours, qui correspond à la durée recommandée par l'Organisation Météorologique Mondiale pour établir des statistiques climatologiques.

Code	<a href="https://catalogue.sigloire.fr/geonetwork/srv/8d9daaf1-1a14-425f-a94d-067ce773996f">https://catalogue.sigloire.fr/geonetwork/srv/8d9daaf1-1a14-425f-a94d-067ce773996f</a>
Langue	fre
Jeu de caractères	Utf8
Type de ressource	Jeu de données

### Ressource en ligne

Adresse Internet	<a href="https://carto.sigloire.fr/cgi-bin/mapservwfs?">https://carto.sigloire.fr/cgi-bin/mapservwfs?</a>
Protocole	OGC:WFS-1.0.0-http-get-capabilities
Adresse Internet	<a href="https://public.meteofrance.com">https://public.meteofrance.com</a>
Protocole	WWW:LINK-1.0-http--link
Adresse Internet	<a href="https://catalogue.sigloire.fr/rss/atomfeed/atomdataset/8d9daaf1-1a14-425f-a94d-067ce773996f">https://catalogue.sigloire.fr/rss/atomfeed/atomdataset/8d9daaf1-1a14-425f-a94d-067ce773996f</a>
Protocole	WWW:LINK-1.0-http--link

### Contact pour la ressource

Nom de la personne	
Nom de l'organisation	Météo-France
Rôle	Point de contact
Catégorie ISO	Climatologie/Météorologie/Atmosphère

### Mot Clé

Mot Clé	PAYS DE LA LOIRE
Type de mot clé	Localisation
Mot Clé	Météo-France
Type de mot clé	Thème
Mot Clé	Caractéristiques géographiques météorologiques
Type de mot clé	Thème
Mot Clé	CLIMATOLOGIE
Mot Clé	METEO France
Mot Clé	GRAND PUBLIC
Mot Clé	METEOROLOGIE
Mot Clé	AUTORITES_PUBLIQUES
Type de mot clé	Thème

### Etendue

Description	Région Grand Ouest
-------------	--------------------

### Emprise géographique

Ouest	-5.2
Est	1.1
Sud	46
Nord	50

## Résolution spatiale

Distance de résolution	km
Distance de résolution	5

## Généalogie

Généralités sur la provenance	Base de données climatologiques de Météo-France
-------------------------------	---

## Contraintes sur la ressource

Limitation d'utilisation	Utilisation libre sous réserve de mentionner la source (a minima le nom du producteur) et la date de sa dernière mise à jour
Restrictions de manipulation	Non classifié
Identifiant de la fiche	8d9daaf1-1a14-425f-a94d-067ce773996f
Langue	fre
Jeu de caractères	Utf8

## Contact

Nom de la personne	
Nom de l'organisation	Météo-France
Rôle	Point de contact
Date des métadonnées	2015-12-17T14:50:31