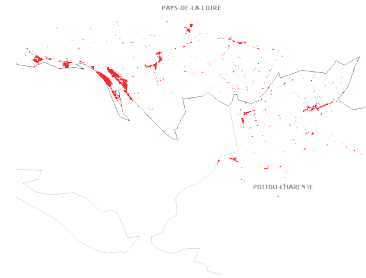


## SIGLOIRE (PRÉFECTURE DES PAYS DE LA LOIRE)

### Territoire à Risque Inondation (TRI) de la baie de l'Aiguillon - Bâti



[Métadonnées](#)

[Métadonnées \(XML\)](#)

Titre	Territoire à Risque Inondation (TRI) de la baie de l'Aiguillon - Bâti
Date	2014-07-23T16:18:00
Type de date	Révision
Date	2014-06-10
Type de date	Création
Résumé	<p>Série de données géographiques produites par le SIG Directive inondation du territoire à risque important d'inondation (TRI) pour la submersion marine de la Baie de l'Aiguillon et cartographiées aux fins de rapportage pour la directive européenne sur les inondations. La Directive européenne 2007/60/CE du 23 octobre 2007 relative à l'évaluation et à la gestion des risques d'inondation (JOUE L 288, 06-11-2007, p.27) influence la stratégie de prévention des inondations en Europe. Elle impose la production de plan de gestion des risques d'inondations qui vise à réduire les conséquences négatives des inondations sur la santé humaine, l'environnement, le patrimoine culturel et l'activité économique. Les objectifs et exigences de réalisation sont donnés par la loi du 12 juillet 2010 portant engagement national pour l'environnement (LENE) et le décret du 2 mars 2011. Dans ce cadre, l'objectif premier de la cartographie des surfaces inondables et des risques d'inondation pour les TRI est de contribuer, en homogénéisant et en objectivant la connaissance de l'exposition des enjeux aux inondations, à l'élaboration des plans de gestion des risques d'inondation (PGRI). Cette série de données sert à produire les cartes de surfaces inondables et la carte de risques d'inondation qui représentent respectivement les aléas d'inondation et les enjeux exposés à une échelle appropriée. Leur objectif est d'apporter des éléments quantitatifs permettant d'évaluer plus finement la vulnérabilité d'un territoire pour les quatres niveaux de probabilité de submersion (fort, moyen, moyen avec changement climatique, faible).</p>
Code	n_tri_aigu2014_bati_s_085
Code	<a href="https://catalogue.sigloire.fr/geonetwork/srv/a78997e1-3d7e-437e-bdfb-49d86d9cb52b">https://catalogue.sigloire.fr/geonetwork/srv/a78997e1-3d7e-437e-bdfb-49d86d9cb52b</a>
Langue	fre
Jeu de caractères	Utf8
Type de ressource	Jeu de données

### Ressource en ligne

Adresse Internet [http://professionnels.ign.fr/sites/default/files/DC\\_BDTOPO\\_2-1.pdf](http://professionnels.ign.fr/sites/default/files/DC_BDTOPO_2-1.pdf)

Adresse Internet	<a href="http://assainissement.developpement-durable.gouv.fr/services.php">http://assainissement.developpement-durable.gouv.fr/services.php</a>
Adresse Internet	<a href="http://www.asn.fr/content/download/84637/586391/version/2/file/D%C3%A9cision+2014-DC-0392+du+14_01_2014_Liste+des+INB+%2B+2+annexes.pdf">http://www.asn.fr/content/download/84637/586391/version/2/file/D%C3%A9cision+2014-DC-0392+du+14_01_2014_Liste+des+INB+%2B+2+annexes.pdf</a>
Adresse Internet	<a href="http://finess.sante.gouv.fr/finess/jsp/index.jsp">http://finess.sante.gouv.fr/finess/jsp/index.jsp</a>
Adresse Internet	<a href="http://cartorisque.prim.net">http://cartorisque.prim.net</a>
Adresse Internet	<a href="https://carto.sigloire.fr/cgi-bin/mapservwfs?">https://carto.sigloire.fr/cgi-bin/mapservwfs?</a>
Protocole	OGC:WFS-1.0.0-http-get-capabilities
Adresse Internet	<a href="https://catalogue.sigloire.fr/rss/atomfeed/atomdataset/a78997e1-3d7e-437e-bdfb-49d86d9cb52b">https://catalogue.sigloire.fr/rss/atomfeed/atomdataset/a78997e1-3d7e-437e-bdfb-49d86d9cb52b</a>
Protocole	WWW:LINK-1.0-http--link

## Contact pour la ressource

Nom de l'organisation	DREAL Pays de la Loire (Direction régionale de l'environnement, de l'aménagement et du logement Pays de la Loire)
Rôle	Point de contact
Catégorie ISO	Environnement
Catégorie ISO	Société
Catégorie ISO	Informations géoscientifiques

## Mot Clé

Mot Clé	RISQUE/N_INONDATION
Mot Clé	risque
Mot Clé	directive inondation
Mot Clé	surface inondable
Mot Clé	territoire à risque d'inondation
Mot Clé	gestion du risque d'inondation
Mot Clé	cartographie
Mot Clé	VENDEE
Type de mot clé	Localisation
Mot Clé	Zones de gestion, de restriction ou de réglementation et unités de déclaration
Type de mot clé	Thème
Mot Clé	données ouvertes
Mot Clé	open data
Type de mot clé	Thème
Mot Clé	DDTM 85
Mot Clé	RISQUES NATURELS
Mot Clé	DREAL
Mot Clé	GRAND PUBLIC
Type de mot clé	Thème

## Etendue

Description	date de validité de la donnée
Description	VENDEE
Description	VENDEE
Description	VENDEE

Description	VENDEE
-------------	--------

## Emprise géographique

Ouest	-2.464
Est	-0.567
Sud	46.108
Nord	47.081

## Résolution spatiale

Dénominateur de l'échelle	25000
---------------------------	-------

## Généalogie

Généralités sur la provenance	Les données numérisées sont en grande partie issue de la BD TOPO -IGN, La précision des enjeux est donc celle de la source de données.
-------------------------------	--

## Contraintes sur la ressource

Limitation d'utilisation	Mention obligatoire - Source DREAL Pays de la Loire – 2014
Restrictions de manipulation	Non classifié
Identifiant de la fiche	a78997e1-3d7e-437e-bdfb-49d86d9cb52b
Langue	fre
Jeu de caractères	Utf8

## Contact

Nom de la personne	MASSET
Nom de l'organisation	CEREMA/DT OUEST/DLRCA
Rôle	Point de contact
Date des métadonnées	2018-11-22T14:01:46