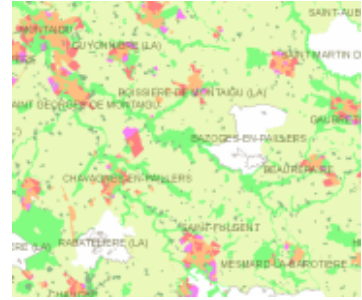


# SIGLOIRE (PRÉFECTURE DES PAYS DE LA LOIRE)

## Zonage des documents d'urbanisme en Pays de la Loire (service WMS)



[Métadonnées](#)

[Métadonnées \(XML\)](#)

Titre	Zonage des documents d'urbanisme en Pays de la Loire (service WMS)
Date	2012-12-05T15:19:00
Type de date	Publication
Résumé	Assemblage des zonages des plans locaux d'urbanisme (PLU) et des cartes communales (CC) avec une analyse thématique sur le type de zone. Le descripteur "TYPE" permet de réduire la diversité des solutions locales à la typologie minimale définie par le code de l'urbanisme.
Type de service	view
Type de couplage	Reserré
Code	<a href="https://catalogue.sigloire.fr/geonetwork/srv/a398d158-18d0-48a8-b3a0-df95b33ba44b">https://catalogue.sigloire.fr/geonetwork/srv/a398d158-18d0-48a8-b3a0-df95b33ba44b</a>
Type de ressource	Service

### Ressource en ligne

Adresse Internet	<a href="https://datacarto.sigloire.fr/WMS/r_plu_zonage_r52?service=WMS&amp;request=GetCapabilities">https://datacarto.sigloire.fr/WMS/r_plu_zonage_r52?service=WMS&amp;request=GetCapabilities</a>
Protocole	application/vnd.ogc.wms_xml

### Contact pour la ressource

Nom de l'organisation	DREAL Pays de la Loire (Direction régionale de l'environnement, de l'aménagement et du logement Pays de la Loire)
Rôle	Point de contact

### Mot Clé

Mot Clé	PAYS-DE-LA-LOIRE
Type de mot clé	Localisation
Mot Clé	humanCatalogueViewer
Type de mot clé	Thème
Mot Clé	GRAND PUBLIC
Mot Clé	URBANISME
Mot Clé	DREAL

Type de mot clé	Thème
-----------------	-------

## Etendue

Description	PAYS-DE-LA-LOIRE
-------------	------------------

## Emprise géographique

Ouest	-2.735
Est	0.857
Sud	46.114
Nord	48.562

## Contraintes sur la ressource

Limitation d'utilisation	Utilisation libre sous réserve de mentionner la source (a minima le nom du producteur) et la date de sa dernière mise à jour
Identifiant de la fiche	73e34c33-5b79-49a9-ad56-312c7170e54e
Langue	fre
Jeu de caractères	Utf8

## Contact

Nom de l'organisation	DREAL Pays de la Loire (Direction régionale de l'environnement, de l'aménagement et du logement Pays de la Loire)
Rôle	Point de contact
Date des métadonnées	2018-11-22T14:00:58