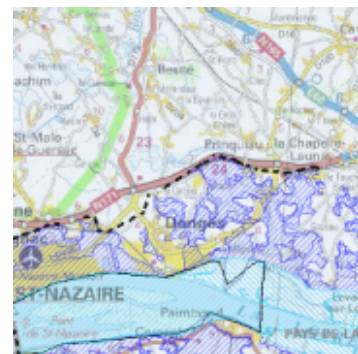




Carte de l'atlas des zones inondables de l'estuaire de la Loire - Loire-Atlantique



[Métadonnées](#)

[Métadonnées \(XML\)](#)

Titre	Carte de l'atlas des zones inondables de l'estuaire de la Loire - Loire-Atlantique
Date	2014-09-18
Type de date	Publication
Résumé	Carte de l'atlas des zones inondables de l'estuaire de la Loire constituées par des informations des enveloppes des zones inondables suivant la hauteur de submersion.
Type de service	invoke
Type de couplage	Reserré
Code	https://catalogue.sigloire.fr/geonetwork/srv/c040c1d7-cffa-4836-9ad2-43179f17a6e3

Type de ressource	Service
-------------------	---------

Ressource en ligne

Adresse Internet	https://catalogue.sigloire.fr/geosource/consultation?id=108148
Protocole	WWW:LINK-1.0-http--link
Adresse Internet	https://carto.sigloire.fr/context/getOws/108148
Protocole	WWW:LINK-1.0-http--link
Adresse Internet	https://carto.sigloire.fr/export/getPdf?id=108148
Protocole	WWW:LINK-1.0-http--link

Contact pour la ressource

Nom de la personne	Pôle géomatique
Nom de l'organisation	DDTM 44 (Direction Départementale des Territoires et de la Mer de Loire-Atlantique)
Fonction	
Rôle	Point de contact

Mot Clé

Mot Clé	infoMapAccessService
Type de mot clé	Thème
Mot Clé	DDTM44
Mot Clé	RISQUES NATURELS
Type de mot clé	Thème
Mot Clé	RISQUES NATURELS
Mot Clé	DDTM44

Mot Clé	GRAND PUBLIC
Type de mot clé	Thème

Etendue

Description	Loire-Atlantique
-------------	------------------

Emprise géographique

Ouest	-2.325293688333267
Est	-1.6578742547395093
Sud	47.148775325201804
Nord	47.35757320045464

Contraintes sur la ressource

Limitation d'utilisation	Utilisation libre sous réserve de mentionner la source (a minima le nom du producteur) et la date de sa dernière mise à jour
Identifiant de la fiche	c040c1d7-cffa-4836-9ad2-43179f17a6e3
Langue	fre
Jeu de caractères	Utf8

Contact

Nom de la personne	Pôle géomatique
Nom de l'organisation	DDTM 44 (Direction Départementale des Territoires et de la Mer de Loire-Atlantique)
Rôle	Point de contact
Date des métadonnées	2018-03-29T13:24:31