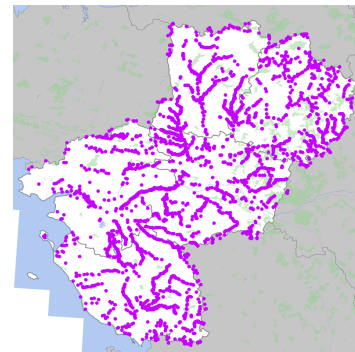




SRCE : Référentiel des Obstacles à l'Ecoulement (2015) en Pays de la Loire



[Métadonnées](#)

[Métadonnées \(XML\)](#)

Titre	SRCE : Référentiel des Obstacles à l'Ecoulement (2015) en Pays de la Loire
Date	2015-11-06T08:41:29
Type de date	Révision
Date	2015-11-06T00:00:00
Type de date	Publication
Date	2015-09-11T00:00:00
Type de date	Création

Résumé	<p>Les ruptures de continuités aquatiques connues ont été représentées dans les cartographies des continuités écologiques. Ces informations constituent une alerte pour les différents acteurs souhaitant intervenir sur les continuités écologiques. Des investigations plus poussées sont nécessaires pour identifier les actions à mener pour restaurer une continuité.</p> <p>Les continuités écologiques d'un cours d'eau nécessitent un traitement particulier vis-à-vis des autres sous-trames surfaciques. La continuité écologique d'un cours d'eau est évaluée selon la libre circulation des espèces, leur accès à leurs zones de nourrissage, de reproduction, de croissance et d'abri, le transport naturel des sédiments et le bon fonctionnement dans l'écoulement des eaux et du réseau hydrologique.</p>
--------	---

Code	https://catalogue.sigloire.fr/geonetwork/srv/c8496bef-7bcc-4e8b-baa5-2a7b82e9ba8b
Langue	fre
Jeu de caractères	Utf8
Type de ressource	Jeu de données

Ressource en ligne

Adresse Internet	https://carto.sigloire.fr/cgi-bin/mapservwfs?
Protocole	OGC:WFS-1.0.0-http-get-capabilities
Adresse Internet	https://catalogue.sigloire.fr/rss/atomfeed/atomdataset/c8496bef-7bcc-4e8b-baa5-2a7b82e9ba8b
Protocole	WWW:LINK-1.0-http--link

Contact pour la ressource

Nom de l'organisation	DREAL Pays de la Loire (Direction régionale de l'environnement, de l'aménagement et du logement Pays de la Loire)
Rôle	Point de contact
Catégorie ISO	Environnement

Mot Clé

Mot Clé	PAYS-DE-LA-LOIRE
Type de mot clé	Localisation
Mot Clé	Usage des sols
Type de mot clé	Thème
Mot Clé	GRAND PUBLIC
Mot Clé	MILIEUX NATURELS
Mot Clé	DREAL
Type de mot clé	Thème
Mot Clé	données ouvertes
Mot Clé	open data
Type de mot clé	Thème

Etendue

Description	Région Pays-de-la-Loire
-------------	-------------------------

Emprise géographique

Ouest	-2.735
Est	0.857
Sud	46.114
Nord	48.562

Résolution spatiale

Dénominateur de l'échelle	100000
---------------------------	--------

Généalogie

Généralités sur la provenance	<p>Plusieurs bases de données permettent d'identifier les ruptures de continuité des cours d'eau :</p> <ul style="list-style-type: none"> - le Référentiel des Obstacles à l'Écoulement (ONEMA/MEDDE/Agences de l'eau): il fait suite aux réglementations sur l'eau (Directive Cadre sur l'Eau) et s'inscrit dans une démarche de prospective à l'échelle nationale pour inventorier l'ensemble des obstacles sur les écosystèmes aquatiques sur le plan national, - le plan national de restauration de la continuité écologique des cours d'eau (Agence de l'eau) : il a été engagé par l'Etat et ses établissements publics. Ce plan constitue un cadre pour la mise en oeuvre d'actions de restauration des cours d'eau sur les ouvrages dits « Grenelle », - enfin la connaissance locale des acteurs du territoire a été mobilisée lors des ateliers participatifs pour identifier les ruptures de continuités aquatiques connues et avérées.
-------------------------------	--

Contraintes sur la ressource

Limitation d'utilisation	Aucune condition d'accès ne s'applique. Utilisation libre sous réserve de mentionner la source (a minima le nom du producteur) et la date de sa dernière mise à jour
Identifiant de la fiche	c8496bef-7bcc-4e8b-baa5-2a7b82e9ba8b
Langue	fre
Jeu de caractères	Utf8

Contact

Nom de l'organisation	DREAL Pays de la Loire (Direction régionale de l'environnement, de l'aménagement et du logement Pays de la Loire)
Rôle	Point de contact
Date des métadonnées	2018-11-22T13:59:47