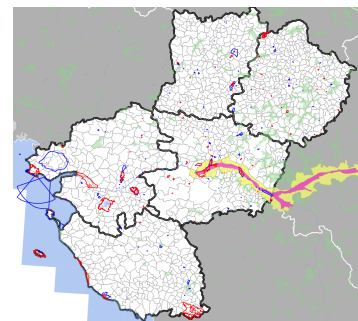




## Sites classés et inscrits en Pays de la Loire



[Métadonnées](#)

[Métadonnées \(XML\)](#)

Titre	Sites classés et inscrits en Pays de la Loire
Date	2016-12-02T00:00:00
Type de date	Publication
Date	2016-12-02T00:00:00
Type de date	Création
Résumé	Cette carte présentes les sites classés et inscrits en région Pays de la Loire ainsi que les sites inscrits au Patrimoine mondial de l'UNESCO.
Type de service	invoke
Type de couplage	Reserré
Code	<a href="https://catalogue.sigloire.fr/geonetwork/srv/05863d2b-22c0-47ff-bb69-b8efae466693">https://catalogue.sigloire.fr/geonetwork/srv/05863d2b-22c0-47ff-bb69-b8efae466693</a>
Type de ressource	Service

### Ressource en ligne

Adresse Internet	<a href="https://catalogue.sigloire.fr/geosource/consultation?id=10056213">https://catalogue.sigloire.fr/geosource/consultation?id=10056213</a>
Protocole	WWW:LINK-1.0-http--link
Adresse Internet	<a href="https://carto.sigloire.fr/frontcarto/context/getOws/10056213">https://carto.sigloire.fr/frontcarto/context/getOws/10056213</a>
Protocole	WWW:LINK-1.0-http--link
Adresse Internet	<a href="https://carto.sigloire.fr/frontcarto/export/getPdf?id=10056213">https://carto.sigloire.fr/frontcarto/export/getPdf?id=10056213</a>
Protocole	WWW:LINK-1.0-http--link

### Contact pour la ressource

Nom de l'organisation	DREAL Pays de la Loire (Direction régionale de l'environnement, de l'aménagement et du logement Pays de la Loire)
Rôle	Point de contact

### Mot Clé

Mot Clé	infoMapAccessService
Type de mot clé	Thème

### Etendue

Description	PAYS-DE-LA-LOIRE
-------------	------------------

### Emprise géographique

Ouest	-2.735
Est	0.857

Sud	46.114
Nord	48.562

## Contraintes sur la ressource

Limitation d'utilisation	Utilisation libre sous réserve de mentionner la source (a minima le nom du producteur) et la date de sa dernière mise à jour
Identifiant de la fiche	05863d2b-22c0-47ff-bb69-b8efae466693
Langue	fre
Jeu de caractères	Utf8

## Contact

Nom de l'organisation	DREAL Pays de la Loire (Direction régionale de l'environnement, de l'aménagement et du logement Pays de la Loire)
Rôle	Point de contact
Date des métadonnées	2020-10-22T14:25:14