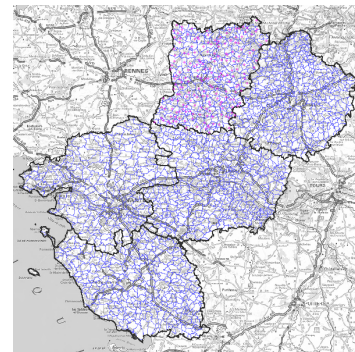




Stations d'épuration (STEP) du département de la Mayenne - 053



[Métadonnées](#)

[Métadonnées \(XML\)](#)

Titre	Stations d'épuration (STEP) du département de la Mayenne - 053
Date	2013-02-04T11:06:00
Type de date	Révision
Date	2012-11-28T15:41:00
Type de date	Publication
Résumé	Stations d'épuration des eaux usées domestiques (par différence avec les stations d'épuration des eaux industrielles, localisées ponctuellement du département de la Mayenne. (n_asst_step_p_053)

Code	https://catalogue.sigloire.fr/geonetwork/srv/74efa527-77ae-4529-84b6-057aa899381f
Langue	fre
Jeu de caractères	Utf8
Type de ressource	Jeu de données

Ressource en ligne

Adresse Internet	https://carto.sigloire.fr/cgi-bin/mapservwfs?
Protocole	OGC:WFS-1.0.0-http-get-capabilities
Adresse Internet	https://catalogue.sigloire.fr/rss/atomfeed/atomdataset/74efa527-77ae-4529-84b6-057aa899381f
Protocole	WWW:LINK-1.0-http--link

Contact pour la ressource

Nom de la personne	Unité géomatique
Nom de l'organisation	DDT 53 (Direction Départementale des Territoires de la Mayenne)
Rôle	Point de contact
Catégorie ISO	Structure

Mot Clé

Mot Clé	Services d'utilité publique et services publics
Type de mot clé	Thème
Mot Clé	DDT53
Mot Clé	ASSAINISSEMENT
Mot Clé	GRAND PUBLIC
Type de mot clé	Thème

Etendue

Description	MAYENNE
-------------	---------

Emprise géographique

Ouest	-1.244
Est	-0.056
Sud	47.737
Nord	48.555

Résolution spatiale

Dénominateur de l'échelle	25000
---------------------------	-------

Généalogie

Généralités sur la provenance	Données extraites de l'application BD_ERU
-------------------------------	---

Contraintes sur la ressource

Limitation d'utilisation	Aucune condition ne s'applique
Restrictions de manipulation	Non classifié
Identifiant de la fiche	74efa527-77ae-4529-84b6-057aa899381f
Langue	fre
Jeu de caractères	Utf8

Contact

Nom de la personne	Unité géomatique
Nom de l'organisation	DDT 53 (Direction Départementale des Territoires de la Mayenne)
Rôle	Point de contact
Date des métadonnées	2016-03-18T15:34:29