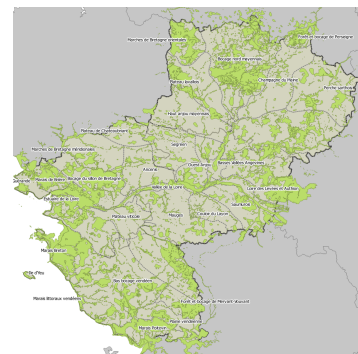




# SRCE : Réservoirs de biodiversité des trames verte et bleue en Pays de la Loire



[Métadonnées](#)

[Métadonnées \(XML\)](#)

Titre	SRCE : Réservoirs de biodiversité des trames verte et bleue en Pays de la Loire
Date	2016-03-29T16:55:43
Type de date	Révision
Date	2013-01-02T00:00:00
Type de date	Création
Date	2014-05-13
Type de date	Publication
Date	2014-05-13
Type de date	Révision

Résumé	En application de l'article R.371-19 II du code de l'environnement, les réservoirs de biodiversité sont des espaces dans lesquels la biodiversité, rare ou commune, menacée ou non menacée, est la plus riche ou la mieux représentée, où les espèces peuvent effectuer tout ou partie de leur cycle de vie (alimentation, reproduction, repos) et où les habitats naturels peuvent assurer leur fonctionnement, en ayant notamment une taille suffisante. Ce sont des espaces pouvant abriter des noyaux de populations d'espèces à partir desquels les individus se dispersent, ou susceptibles de permettre l'accueil de nouvelles populations.
--------	--

Code	<a href="https://catalogue.sigloire.fr/geonetwork/srv/123e8c76-7b12-43f0-92a9-86d9590b9507">https://catalogue.sigloire.fr/geonetwork/srv/123e8c76-7b12-43f0-92a9-86d9590b9507</a>
Langue	fre
Jeu de caractères	Utf8
Type de ressource	Jeu de données

## Ressource en ligne

Adresse Internet	<a href="https://carto.sigloire.fr/cgi-bin/mapservwfs?">https://carto.sigloire.fr/cgi-bin/mapservwfs?</a>
Protocole	OGC:WFS-1.0.0-http-get-capabilities
Adresse Internet	<a href="https://catalogue.sigloire.fr/rss/atomfeed/atomdataset/123e8c76-7b12-43f0-92a9-86d9590b9507">https://catalogue.sigloire.fr/rss/atomfeed/atomdataset/123e8c76-7b12-43f0-92a9-86d9590b9507</a>
Protocole	WWW:LINK-1.0-http--link

## Contact pour la ressource

Nom de l'organisation	DREAL Pays de la Loire (Direction régionale de l'environnement, de l'aménagement et du logement Pays de la Loire)
Rôle	Point de contact
Catégorie ISO	Environnement

## Mot Clé

Mot Clé	PAYS-DE-LA-LOIRE
Type de mot clé	Localisation
Mot Clé	AMENAGEMENT_URBANISME
Type de mot clé	Thème
Mot Clé	Usage des sols
Type de mot clé	Thème
Mot Clé	DEVELOPPEMENT DURABLE
Mot Clé	DREAL
Mot Clé	GRAND PUBLIC
Mot Clé	MILIEUX NATURELS
Type de mot clé	Thème
Mot Clé	données ouvertes
Mot Clé	open data
Type de mot clé	Thème

## Etendue

Description	Région Pays-de-la-Loire
-------------	-------------------------

## Emprise géographique

Ouest	-2.735
Est	0.857
Sud	46.114
Nord	48.562

## Résolution spatiale

Dénominateur de l'échelle	100000
---------------------------	--------

## Généalogie

Généralités sur la provenance	<p>Ne sont retenus dans cette table que les réservoirs de synthèse représentés sur les cartes du SRCE hors cours d'eau. Selon la méthode propre à chaque région et la qualité de délimitation (géographique ou schématique), la géométrie doit correspondre à l'enveloppe ou les enveloppes géographiques extérieures de l'objet représenté sur la cartographie du SRCE en veillant aux règles de continuité écologique. Ainsi les espaces contigus constituant le même réservoir sont fusionnés en un même polygone de manière à assurer la meilleure continuité spatiale.</p> <p>Sources de données :</p> <p>Natura 2000 : Sites d'Importance Communautaire (SIC) et Zones de Protection Spéciale (ZPS)</p> <p>Zones Naturelles d'Intérêt Ecologique, Faunistique et Floristique de type 1 (deuxième génération)</p> <p>Espaces Naturels Sensibles (Conseil généraux de Maine et Loire et Vendée, 2013) Pour le 49 :</p> <ul style="list-style-type: none"> <li>- BOIS, gravières, landes, pelouses intégrés en trame verte</li> <li>- LOIRE, tourbières, zones humides intégrés en trame bleue</li> </ul> <p>Sites Naturels Exceptionnels et Zones Ecologiques Majeures du Parc Naturel Régional Loire Anjou Touraine (PNR LAT, 2008) :</p> <p>Pour les Sites Naturels Exceptionnels :</p> <ul style="list-style-type: none"> <li>- type de milieu : bois_pelouses, cavitees, champagne_de_meron, landes_pelouses intégrés en trame verte</li> <li>- type de milieu : marais_plans_d'eau, tourbières_fonds_vallons_paratourbeux intégrés en trame bleue.</li> </ul>
-------------------------------	--

Pour les Zones Ecologiques Majeures :

- type de milieu : prees, plaines\_des\_douces, landes, coteaux\_layon, caves\_cavitees, bois\_massifs\_forestiers, bois\_landes\_fontevraud intégrés en trame verte

- type de milieu : étangs, Loire\_lit\_endigue, marais, vallees\_basses\_vallees intégrés en trame bleue

Zones humides d'importance moyenne et forte du Parc Naturel Régional Normandie-Maine (PNR NM, 2011) : bocages d'importance moyenne et forte du Parc Naturel Régional Normandie-Maine (classes 2 et 3)

Périmètres d'intervention et périmètres projetés (Marais Poitevin/Anse de l'Aiguillon/Marais Breton/Estuaire de la Loire) du Conservatoire du littoral 2013.

Milieus ouverts particuliers du Conservatoire Botanique de Brest et du Conservatoire Botanique du Bassin-Parisien.

Enveloppes de mailles bocagères de niveau 1 ou 2 issues de la concertation.

Généralisation des mailles bocagères de niveau 1 et 2 (Biotope, 2013) :

Mailles d'un kilomètre carré synthétisant des critères de densité de haies, de connectivité de haies, de densité de mares et de densité d'occupation du sol favorable (source : haies et mares de la FRC, 2011; occupation du sol CORINE LAND COVER 2006 et RPG 2011).

Boisements de la BD CARTO aux contours simplifiés correspondant aux enveloppes de mailles boisées de niveau 1 ou 2 issues de la concertation (Biotope, 2013) :

Généralisation des mailles boisées de niveau 1 et 2. Mailles d'un kilomètre carré synthétisant des critères de densité de bois (source : BD TOPO), de connectivité de bois, de densité de massifs anciens de Cassini (source : WWF/INRA), de coeur d'habitat et de présence d'espèces diagnostics de forêts mésophiles, alluviales, littorales ou sèches (source : CBNB et CBN BP, 2013).

Enveloppes de milieux humides de niveau 1 ou 2 issues de la concertation (Biotope, 2013) :

Généralisation des mailles de milieux humides de niveau 1 et 2. Mailles de 250mx250m synthétisant des critères de densité de zones humides nationales (Source : ONZH 2006), de densité de zones humides de tête de bassin versant ou associés au cours d'eau (mares (FRC) et prélocalisation zones humides (DREAL, 2010)) ou de milieux humides (données habitats du CBNB et CBNBP)

## Contraintes sur la ressource

Limitation d'utilisation	Aucune condition d'accès ne s'applique. Utilisation libre sous réserve de mentionner la source (a minima le nom du producteur) et la date de sa dernière mise à jour.
Identifiant de la fiche	123e8c76-7b12-43f0-92a9-86d9590b9507
Langue	fre
Jeu de caractères	Utf8

## Contact

Nom de la personne	CERQUEUS Delphine
Nom de l'organisation	Biotope
Rôle	Point de contact
Date des métadonnées	2018-11-22T14:01:30