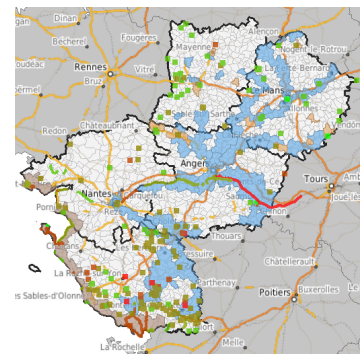




## Risques naturels en Pays de la Loire (service WMS)



[Métadonnées](#)

[Métadonnées \(XML\)](#)

Titre	Risques naturels en Pays de la Loire (service WMS)
Date	2015-01-10T00:00:00
Type de date	Publication
Résumé	Cette carte présentes les lots de données suivants ouvrages hydrauliques (barrages et digues) et repères de crues en Pays de la Loire.
Type de service	view
Type de couplage	Reserré
Code	<a href="https://catalogue.sigloire.fr/geonetwork/srv/49cc9227-c098-425d-b7e0-1c0a72781d2e">https://catalogue.sigloire.fr/geonetwork/srv/49cc9227-c098-425d-b7e0-1c0a72781d2e</a>

Type de ressource	Service
-------------------	---------

### Ressource en ligne

Adresse Internet	<a href="https://datacarto.sigloire.fr/WMS/r_risques_naturels_r52?service=WMS&amp;request=GetCapabilities">https://datacarto.sigloire.fr/WMS/r_risques_naturels_r52?service=WMS&amp;request=GetCapabilities</a>
Protocole	application/vnd.ogc.wms_xml

### Contact pour la ressource

Nom de l'organisation	DREAL Pays de la Loire (Direction régionale de l'environnement, de l'aménagement et du logement Pays de la Loire)
Rôle	Point de contact

### Mot Clé

Mot Clé	infoMapAccessService
Type de mot clé	Thème
Mot Clé	RISQUES NATURELS
Mot Clé	DREAL
Mot Clé	GRAND PUBLIC
Type de mot clé	Thème

### Etendue

Description	PAYS-DE-LA-LOIRE
-------------	------------------

### Emprise géographique

Ouest	-2.735
Est	0.857
Sud	46.114

Nord	48.562
------	--------

## Contraintes sur la ressource

Limitation d'utilisation	Utilisation libre sous réserve de mentionner la source (a minima le nom du producteur) et la date de sa dernière mise à jour
Identifiant de la fiche	ebe9e3ab-b2e6-4a34-8bdb-9de02a1a50d6
Langue	fre
Jeu de caractères	Utf8

## Contact

Nom de l'organisation	DREAL Pays de la Loire (Direction régionale de l'environnement, de l'aménagement et du logement Pays de la Loire)
Rôle	Point de contact
Date des métadonnées	2018-11-22T14:00:57