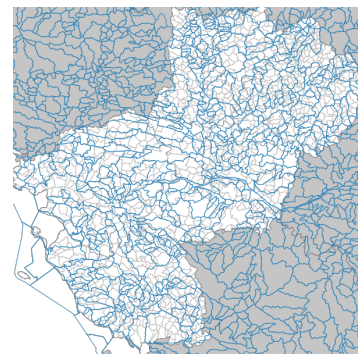




État écologique des masses d'eau évolution 2013-2017 - Rivières - en Pays de la Loire



[Métadonnées](#)

| [Métadonnées \(XML\)](#)

| [Télécharger](#)

Titre	État écologique des masses d'eau évolution 2013-2017 - Rivières - en Pays de la Loire
Date	2020-12-21T09:48:35
Type de date	Révision
Date	2020-12-21
Type de date	Publication

Résumé	<p>L'article L214-17 prévoit la restauration de la continuité écologique sur les ouvrages situés sur les cours d'eau listés dans la liste 2. Sur le Bassin Loire Bretagne, l'échéance était fixée au 10 juillet 2017.</p> <p>En parallèle la directive cadre sur l'eau, prévoit la restauration des milieux aquatiques dans l'objectif d'atteindre le Bon Etat des Eaux.</p> <p>La DREAL est chargée d'animer le réseau régional milieux aquatiques dans le domaine de l'eau, réunissant DDT(M), AELB, AFB, notamment sur le sujet de la restauration de la continuité écologique.</p> <p>Dans ce cadre, un suivi de la mise aux normes des ouvrages est réalisé tous les ans et demande un gros travail de compilation de données à la chargée de mission continuité écologique.</p>
--------	---

Code	https://catalogue.sigloire.fr/geonetwork/srv/582b8e93-7fb9-46a2-bebf-2f3ddd5c2ace
Langue	fre
Jeu de caractères	Utf8
Type de ressource	Jeu de données

Ressource en ligne

Adresse Internet	https://catalogue.sigloire.fr/geosource/panierDownloadFrontalParametrage?LAYERIDTS=43823458
Protocole	WWW:DOWNLOAD-1.0-http--download
Adresse Internet	https://catalogue.sigloire.fr/rss/atomfeed/atomdataset/582b8e93-7fb9-46a2-bebf-2f3ddd5c2ace
Protocole	WWW:LINK-1.0-http--link

Contact pour la ressource

Nom de l'organisation	DREAL Pays de la Loire (Direction régionale de l'environnement, de l'aménagement et du logement Pays de la Loire)
Rôle	Point de contact
Catégorie ISO	Eaux intérieures

Mot Clé

Mot Clé	PAYS-DE-LA-LOIRE
Type de mot clé	Localisation
Mot Clé	données ouvertes
Mot Clé	open data
Type de mot clé	Thème

Etendue

Description	Région Pays-de-la-Loire
-------------	-------------------------

Emprise géographique

Ouest	-2.735
Est	0.857
Sud	46.114
Nord	48.562

Résolution spatiale

Dénominateur de l'échelle	200000
---------------------------	--------

Généalogie

Généralités sur la provenance	L'objectif est de disposer d'une base de données régionale associée à un outil cartographique. Cette base de données permettrait de compiler et de partager entre les différents partenaires (DDT(M), AFB, AELB, DREAL) l'ensemble des données ouvrages utiles et actuellement disponibles dans différentes bases.
-------------------------------	--

Contraintes sur la ressource

Limitation d'utilisation	Aucune condition d'accès ne s'applique. Utilisation libre sous réserve de mentionner la source (a minima le nom du producteur) et la date de sa dernière mise à jour
Identifiant de la fiche	582b8e93-7fb9-46a2-bebf-2f3ddd5c2ace
Langue	fre
Jeu de caractères	Utf8

Contact

Nom de l'organisation	DREAL Pays de la Loire (Direction régionale de l'environnement, de l'aménagement et du logement Pays de la Loire)
Rôle	Point de contact
Date des métadonnées	2020-12-21T11:28:15