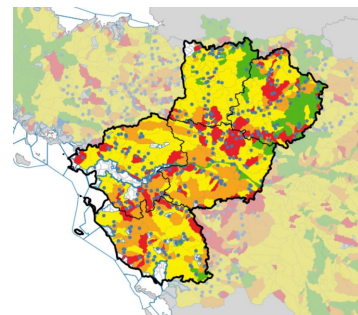




Etats des masses d'eau en région Pays de la Loire



[Métadonnées](#)

[Métadonnées \(XML\)](#)

Titre	Etats des masses d'eau en région Pays de la Loire
Date	2020-09-15T00:00:00
Type de date	Publication
Résumé	<p>L'article L214-17 prévoit la restauration de la continuité écologique sur les ouvrages situés sur les cours d'eau listés dans la liste 2. Sur le Bassin Loire Bretagne, l'échéance était fixée au 10 juillet 2017.</p> <p>En parallèle la directive cadre sur l'eau, prévoit la restauration des milieux aquatiques dans l'objectif d'atteindre le Bon Etat des Eaux.</p> <p>La DREAL est chargée d'animer le réseau régional milieux aquatiques dans le domaine de l'eau, réunissant DDT(M), AELB, AFB, notamment sur le sujet de la restauration de la continuité écologique.</p> <p>Dans ce cadre, un suivi de la mise aux normes des ouvrages est réalisé tous les ans et demande un gros travail de compilation de données à la chargée de mission continuité écologique.</p>
Type de service	invoke
Type de couplage	Reserré
Code	https://catalogue.sigloire.fr/geonetwork/srv/92a8a92b-a4d4-4223-932d-86d0885cb451
Type de ressource	Service

Ressource en ligne

Adresse Internet	https://catalogue.sigloire.fr/geosource/consultation?id=43822685
Protocole	WWW:LINK-1.0-http--link
Adresse Internet	https://carto.sigloire.fr/context/getOws/43822685
Protocole	WWW:LINK-1.0-http--link
Adresse Internet	https://carto.sigloire.fr/export/getPdf?id=43822685
Protocole	WWW:LINK-1.0-http--link

Contact pour la ressource

Nom de l'organisation	DREAL Pays de la Loire (Direction régionale de l'environnement, de l'aménagement et du logement Pays de la Loire)
Rôle	Point de contact

Mot Clé

Mot Clé	infoMapAccessService
Type de mot clé	Thème

Etendue

Description	PAYS-DE-LA-LOIRE
-------------	------------------

Emprise géographique

Ouest	-2.735
Est	0.857
Sud	46.114
Nord	48.562

Contraintes sur la ressource

Limitation d'utilisation	Utilisation libre sous réserve de mentionner la source (a minima le nom du producteur) et la date de sa dernière mise à jour
Identifiant de la fiche	92a8a92b-a4d4-4223-932d-86d0885cb451
Langue	fre
Jeu de caractères	Utf8

Contact

Nom de l'organisation	DREAL Pays de la Loire (Direction régionale de l'environnement, de l'aménagement et du logement Pays de la Loire)
Rôle	Point de contact
Date des métadonnées	2021-01-06T11:09:20