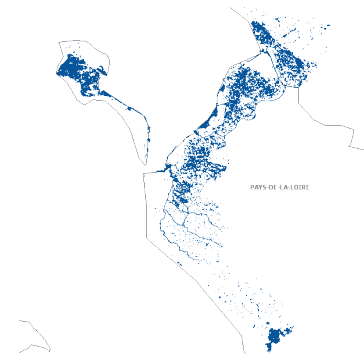




Territoire à Risque d'Inondation (TRI) de Noirmoutier - Saint-Jean-de-Monts - Surface d'eau permanente



[Métadonnées](#)

[Métadonnées \(XML\)](#)

Titre	Territoire à Risque d'Inondation (TRI) de Noirmoutier - Saint-Jean-de-Monts - Surface d'eau permanente
Date	2015-10-14T10:42:07
Type de date	Révision
Date	2014-10-01
Type de date	Création
Résumé	<p>Série de données géographiques produites par le SIG Directive inondation du territoire à risque important d'inondation (TRI) de NOIRMOUTIER ST-JEAN-DE-MONTS</p> <p>La Directive européenne 2007/60/CE du 23 octobre 2007 relative à l'évaluation et à la gestion des risques d'inondation (JOUE L 288, 06-11-2007, p.27) influence la stratégie de prévention des inondations en Europe. Elle impose la production de plan de gestion des risques d'inondations qui vise à réduire les conséquences négatives des inondations sur la santé humaine, l'environnement, le patrimoine culturel et l'activité économique. Les objectifs et exigences de réalisation sont donnés par la loi du 12 juillet 2010 portant engagement national pour l'environnement (LENE) et le décret du 2 mars 2011. Dans ce cadre, l'objectif premier de la cartographie des surfaces inondables et des risques d'inondation pour les TRI est de contribuer, en homogénéisant et en objectivant la connaissance de l'exposition des enjeux aux inondations, à l'élaboration des plans de gestion des risques d'inondation (PGRI). Cette série de données sert à produire les cartes de surfaces inondables et la carte de risques d'inondation qui représentent respectivement les aléas d'inondation et les enjeux exposés à une échelle appropriée. Leur objectif est d'apporter des éléments quantitatifs permettant d'évaluer plus finement la vulnérabilité d'un territoire pour les quatre niveaux de probabilité d'inondation (fort, moyen, moyen + changement climatique +faible).</p>

Code	https://catalogue.sigloire.fr/geonetwork/srv/08e7567b-6758-420d-8c48-421bc391bb7e
Langue	fre
Jeu de caractères	Utf8
Type de ressource	Jeu de données

Ressource en ligne

Adresse Internet	http://assainissement.developpement-durable.gouv.fr/services.php
Adresse Internet	http://www.asn.fr/content/download/84637/586391/version/2/file/D%C3%A9cision+2014-DC-0392+du+14_01_2014_Liste+des+INB+%2B+2+annexes.pdf
Adresse Internet	https://carto.sigloire.fr/cgi-bin/mapservwfs?
Protocole	OGC:WFS-1.0.0-http-get-capabilities
Adresse Internet	https://catalogue.sigloire.fr/rss/atomfeed/atomdataset/08e7567b-6758-420d-8c48-421bc391bb7e

Protocole	WWW:LINK-1.0-http--link
-----------	-------------------------

Contact pour la ressource

Nom de l'organisation	DREAL Pays de la Loire (Direction régionale de l'environnement, de l'aménagement et du logement Pays de la Loire)
Rôle	Point de contact
Catégorie ISO	Environnement
Catégorie ISO	Société
Catégorie ISO	Informations géoscientifiques

Mot Clé

Mot Clé	RISQUE/N_INONDATION
Mot Clé	risque
Mot Clé	directive inondation
Mot Clé	surface inondable
Mot Clé	territoire à risque d'inondation
Mot Clé	gestion du risque d'inondation
Mot Clé	cartographie
Mot Clé	NOIRMOUTIER-EN-L'ILE (85163)
Type de mot clé	Localisation
Mot Clé	Natural risk zones
Mot Clé	Sites protégés
Mot Clé	Répartition de la population — démographie
Mot Clé	Géologie
Mot Clé	Sols
Mot Clé	Zones à risque naturel
Type de mot clé	Thème
Mot Clé	données ouvertes
Mot Clé	open data
Type de mot clé	Thème
Mot Clé	GRAND PUBLIC
Mot Clé	RISQUES NATURELS
Mot Clé	DDTM 85
Mot Clé	DREAL
Type de mot clé	Thème

Etendue

Description	VENDEE
Description	VENDEE

Emprise géographique

Ouest	-2.464
Est	-.567
Sud	46.108
Nord	47.081

Ouest	-2.464
Est	-.567
Sud	46.108
Nord	47.081

Résolution spatiale

Dénominateur de l'échelle	25000
---------------------------	-------

Généalogie

Généralités sur la provenance	Les données numérisées sont en grande partie issue de la BD TOPO -IGN, La précision des enjeux est donc celle de la source de données.
-------------------------------	--

Contraintes sur la ressource

Limitation d'utilisation	Mention obligatoire - Source DREAL PDL – 2014
--------------------------	---

Restrictions de manipulation	Non classifié
------------------------------	---------------

Identifiant de la fiche	08e7567b-6758-420d-8c48-421bc391bb7e
-------------------------	--------------------------------------

Langue	fre
--------	-----

Jeu de caractères	Utf8
-------------------	------

Contact

Nom de l'organisation	DREAL Pays de la Loire (Direction régionale de l'environnement, de l'aménagement et du logement Pays de la Loire)
-----------------------	---

Rôle	Point de contact
------	------------------

Date des métadonnées	2018-11-22T14:01:33
----------------------	---------------------

INSPIRE

Titre	INSPIRE Implementing rules
-------	----------------------------

Date	2014-10-22
------	------------

Type de date	Publication
--------------	-------------

Explication	See the referenced specification
-------------	----------------------------------

Degré de conformité	0
---------------------	---