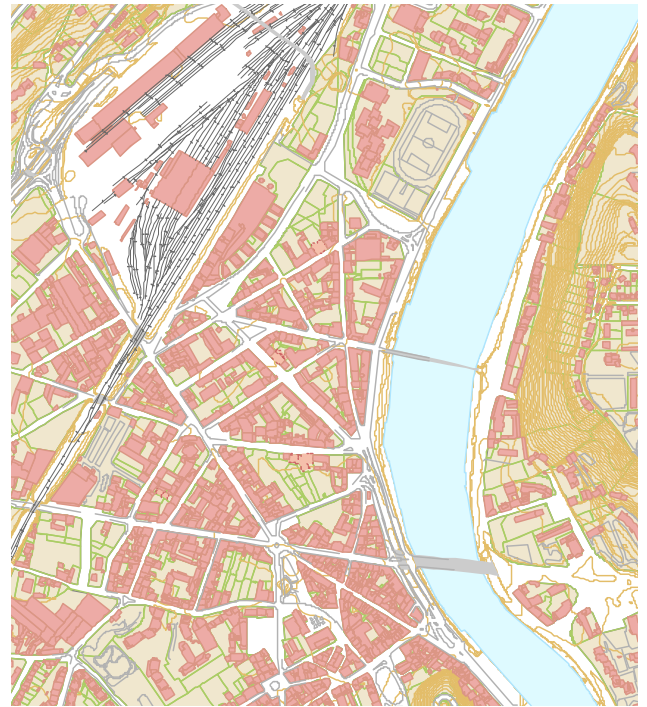


Fond de Plan Communautaire (FPC)

Fiche descriptive

Le fond de plan a pour objectif de proposer une représentation de l'état réel du terrain. Il s'appuie sur le parcellaire, les bâtiments, ainsi que sur certains éléments topographiques, ou altimétriques. Découpé en thèmes, utilisables séparément, le fond de plan doit pouvoir répondre à de multiples usages à différentes échelles en proposant une représentation graphique réaliste du territoire.



Echelle: 1/10000

Origine des données

Les principales informations sources utilisées sont les suivantes :

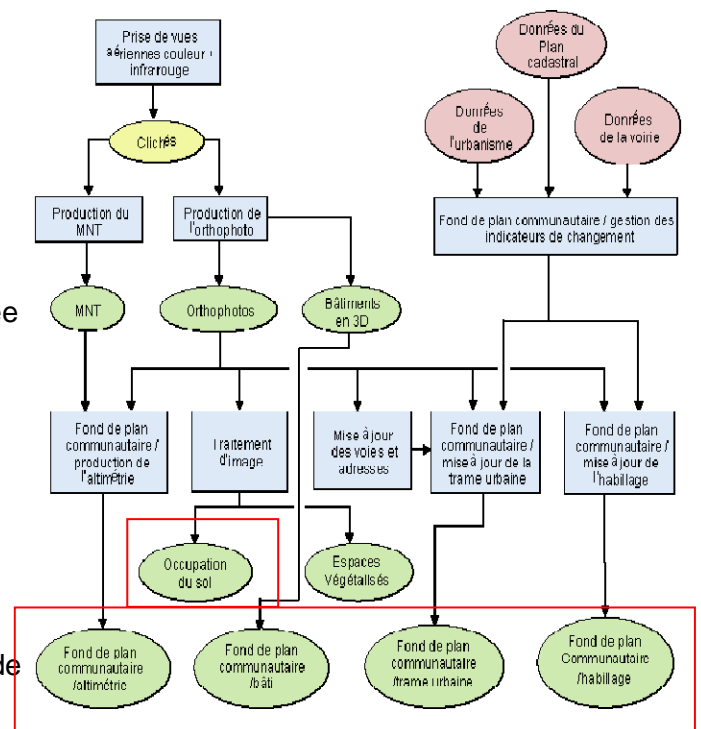
- Les données cadastrales,
- Les photos aériennes, permettant la visualisation de l'état du terrain différent du cadastre (clichés et orthophotographie),
- Le MNT permettant l'exploitation 3D.

Ces données sont mises à jour par le service IGEO. Elles sont produites uniquement sur le territoire métropolitain

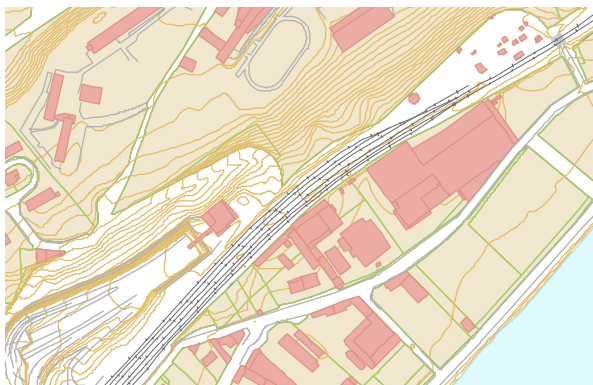
Description sommaire

Le fond de plan est constitué de plusieurs familles de données (« thèmes »), permettant une composition variée et « à la demande », en fonction des besoins. Les thèmes sont les suivants :

- **Trame Urbaine** (voir fiche 5a)
- **Bâti** (voir fiche 5b)
- **Habillage** (voir fiche 5c)
- **Altimétrie** : courbes de niveaux, points cotés et lignes de ruptures de pentes telles que décrits dans la fiche 5e
- **Occupation du sol** (zone boisée et tache urbaine, voir fiche 5d)



Principe de constitution des différents thèmes du fond de plan



Echelle 1/5000
Trame Urbaine+Altimétrie+Bâtis +Habillage

Qualité des données

Etendue géographique :

Les données fond de plan couvrent toutes les communes du territoire de la Métropole de Lyon.

Précision :

Elle est directement liée à la précision du cadastre, mais aussi à la précision de l'orthophotographie, ainsi qu'à celle de la saisie manuelle dépendant de l'interprétation de l'opérateur.

Rappel des précisions cadastrales: Sur les arrondissements de Lyon la précision planimétrique varie de 10 cm à 30 cm. Sur la majorité restante du territoire de la Métropole de Lyon, la précision planimétrique varie de 40 cm à 1,30 m.

Précision de l'orthophotographie 2012 : 15 cm

Précision estimée pour les éléments saisis sur l'orthophotographie : 30 cm

Actualité :

Les mises à jour majeures sont réalisées tous les 3 ans, en s'appuyant sur les prises de vues aériennes successives) ; des mises à jour partielles interviennent également, voir les fiches descriptives par thème pour plus d'informations.

Exhaustivité :

Voir fiches par thème.

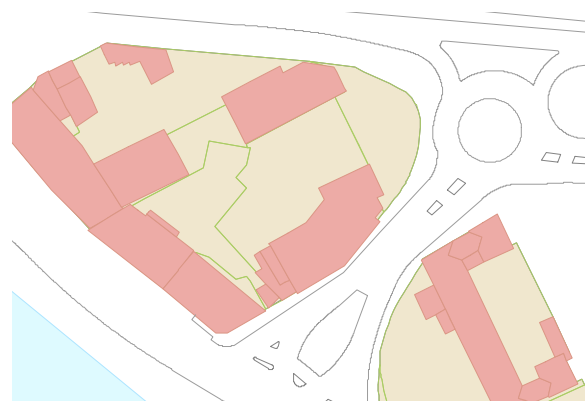
Utilisations possibles

L'utilisation des données est possible dès les petites échelles (jusqu'au 1/50 000) pour les données qui s'y prêtent. Attention cependant à limiter l'utilisation autour du 1/1000 maximum, du fait du mode de constitution par interprétation et saisie sur l'orthophotographie.

Il est donc déconseillé de s'appuyer sur ces informations à des échelles plus grandes (au-delà du 1/1000).

Usages possibles :

Visualisation de la réalité du terrain par rapport au cadastre, visualisation 3D, cartographie d'information et de communication pour la gestion urbaine...



Echelle 1/1000
Trame Urbaine + Bâti + Habillage



Trame Urbaine, plans d'eau et voies ferrées, à petite échelle

Direction innovation numérique & systèmes d'information - D.A. Usages et services numériques

Géomatique et données métropolitaines - Unité Diffusion et Géo Services – 20 rue du Lac – LYON 3^e
Tél: +33 478634332 Fax: +33 478634087 Email interne : information géographique Boîte de service

Dernière mise à jour (unité « Données de référence et 3D » Email interne : Demande maj donn) : sept. 2013

Fond de Plan Communautaire

Bâtiments 3D

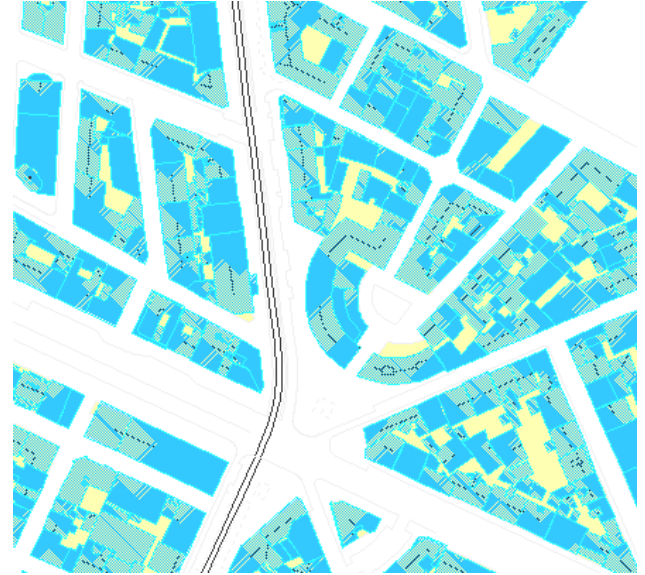
Fiche descriptive

5b

Les données Bâti du Fond De Plan représentent les contours de bâtiments saisis au niveau de leur toiture.

Gérées en 3 dimensions, elles couvrent l'ensemble du territoire de la Métropole de Lyon.

Ces données sont disponibles sous différentes formes et formats en fonction des usages et des outils.



Echelle 1/2 000

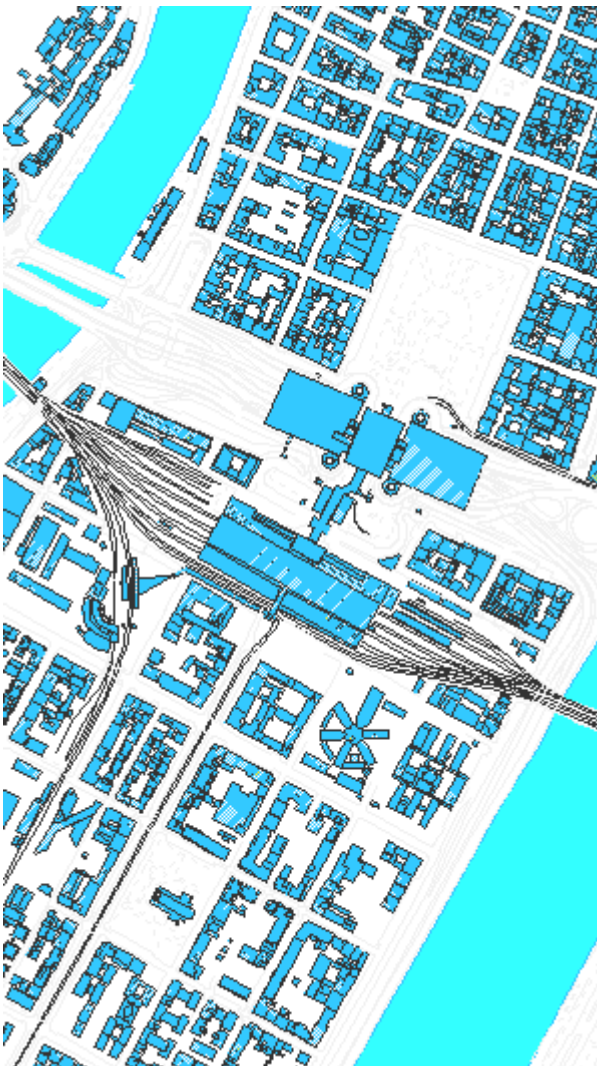
Origine des données

- Restitution photogrammétrique réalisée à partir de la prise de vue aérienne d'avril 2012.
- Données mises à jour par prestataire de la Métropole de Lyon.

Description sommaire

La base de donnée Bâti est structurée en 5 couches permettant d'identifier les éléments saisis :

- **Volume de toiture** : Contours de bâtiment saisi au niveau de la gouttière.
- **Ligne de faîtage d'un volume de toiture** : Arêtes de toitures d'un bâtiment.
- **Sommet de faîtage d'un volume de toiture** : Point haut de la toiture d'un bâtiment.
- **Toit sur toit** : Superstructure d'un bâtiment.
- **Bâtiment en construction** : Bâtiment en cours de construction lors de la saisie, et dont la forme ou la hauteur n'est pas complètement connue



Echelle 1/6 500

Qualité des données

Etendue géographique :

Toutes les communes de la Métropole de Lyon.

Précision :

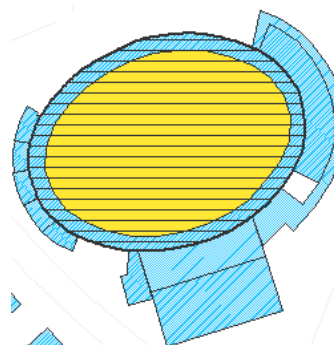
Elle est directement liée à la précision de la saisie photogrammétrique, soit environ 40 cm en planimétrie et altimétrie.

Actualité :

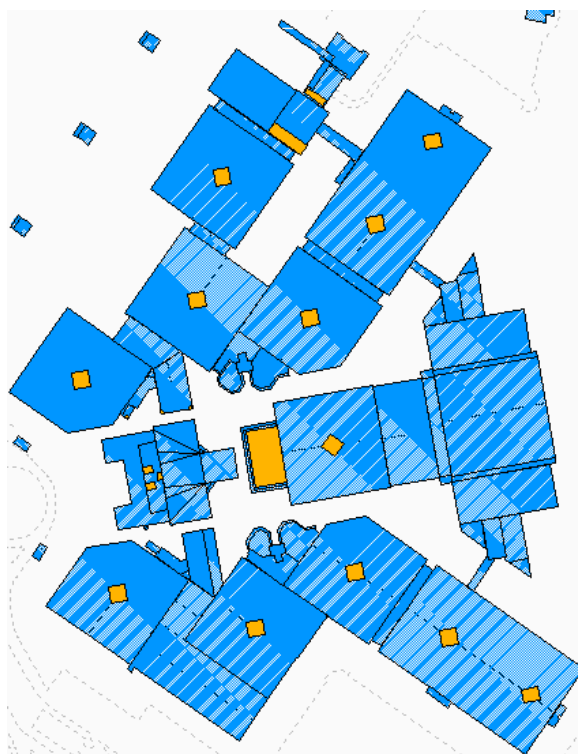
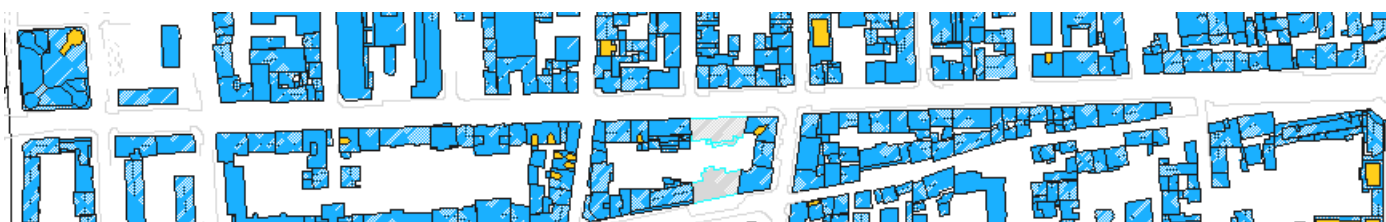
La dernière mise à jour des données a été réalisée en 2011 sur la prise de vues aériennes d'avril 2012).

Exhaustivité :

Le territoire complet de la Métropole de Lyon.



Nom	Valeur
Type de toit	TOIT_NON_PLAN
Altitude minimale	179.42
Altitude maximale	190.05
Hauteur totale	26.350000
Hauteur façade	15.720000
Numéro	1840_5170-23710



Echelle 1/3 000

Utilisations possibles

Utilisation :

Possible à toutes les échelles pour les volumes de toitures.

En dessous du 1/3000 avec les sommets de faitages, lignes de faitages et toit sur toit.

Usages possibles :

- Réalisation des cartes thématiques.
- Fon de plan – Plan guide.
- Visualisation 3D.
- Requêtes par type, hauteur, etc.