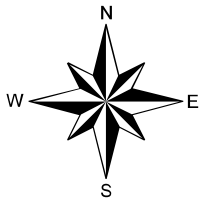
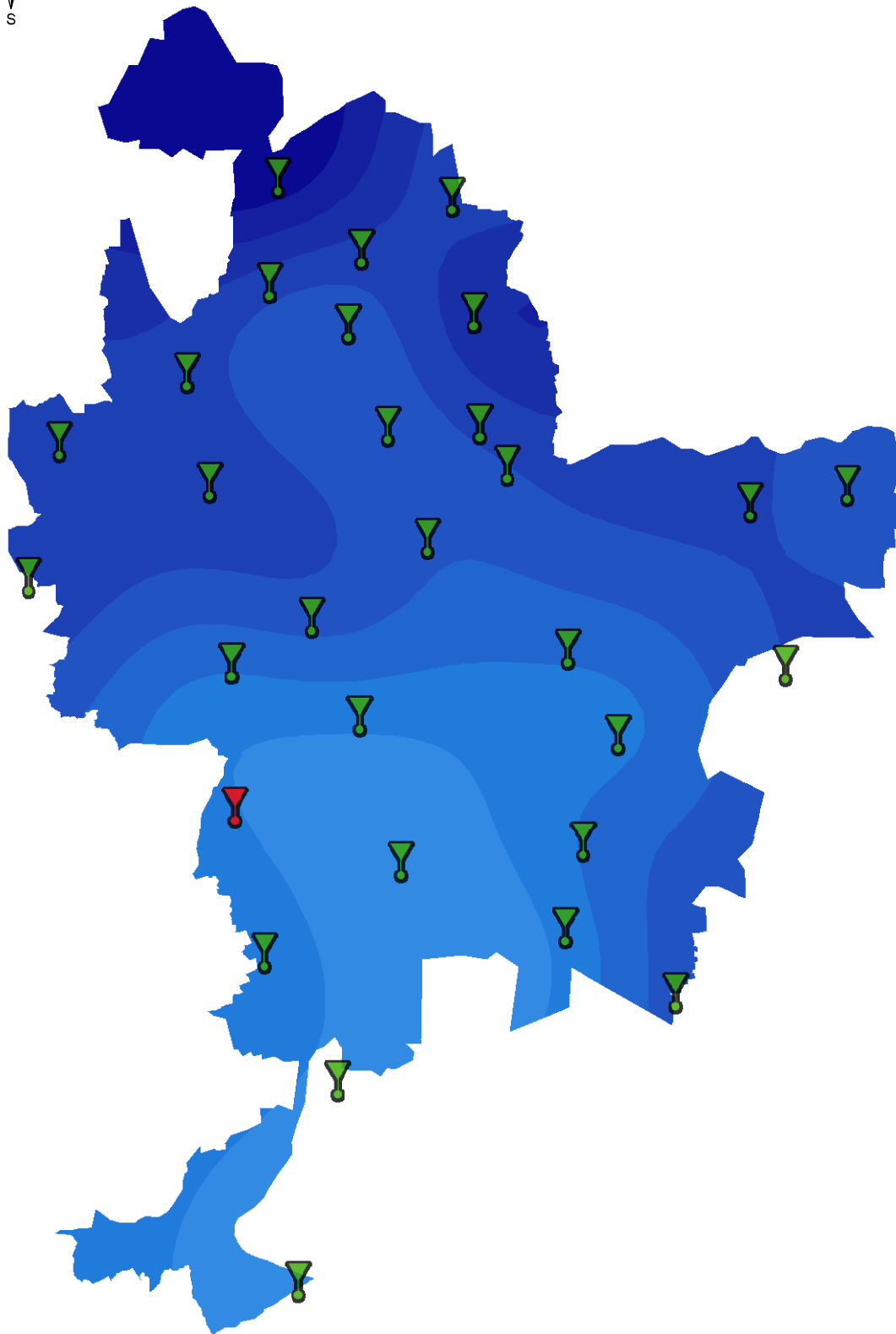


Pluviométrie

mai 2016



la métropole
GRAND LYON



Légende

Etat du pluvio

- opérationnel
- défectueux

mm

	5 - 15
	15 - 25
	25 - 35
	35 - 45
	45 - 55
	55 - 65
	65 - 75
	75 - 85
	85 - 95
	95 - 105
	105 - 115
	115 - 125
	125 - 135
	135 - 145

min

max

0 2 4 6 8

Kilomètres

Hauteurs d'eau calculées d'après les 29 pluviomètres opérationnels sur 30