

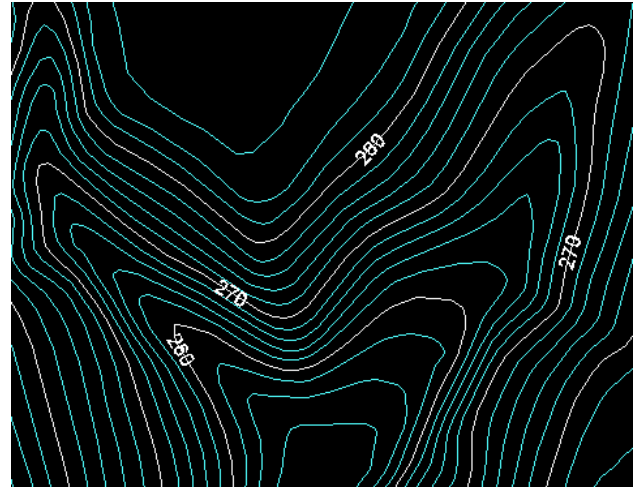
# Altimétrie

## MNT Courbes de Niveaux

### Fiche descriptive

**1d**

Les courbes de niveaux sont issues des données brutes (lignes de ruptures de pentes et points cotés au sol) après un traitement de lissage et de simplification.



Les données sont disponibles sur la plateforme de diffusion au format Shape3D.

Les données de la couche courbe de niveau ont un attribut « genre », qui indique les courbes maîtresses ou normales.

Les étiquettes d'altitude des courbes maîtresses sont également disponibles.

Les données sont disponibles en interne sous forme de fichiers au format AutoCad DWG et décomposées en 4 couches :

- CN\_10 : Courbes de niveaux « maitresses » possédant une équidistance de 10 mètres,
- CN\_02 : Courbes de niveaux « normales » possédant une équidistance de 2 mètres,
- CNALTI : Etiquette de texte indiquant l'altitude des courbes « maitresses »,
- CONTOUR : Périmètre de la zone de découpe.

Trois types de découpages sont disponibles sur le territoire de la Métropole de Lyon avec une précision identique :

- TOTAL : Ce fichier contient l'ensemble des lignes de ruptures sur un territoire de 1400 km<sup>2</sup>,
- DALLES : Les courbes de niveaux sont découpées en 64 fichiers de 5 \* 5 km de côté. Les dalles ne se chevauchent pas et peuvent s'assembler parfaitement unes à unes,
- COMMUNES : Les courbes de niveaux sont découpées suivant les 68 communes de la métropole.

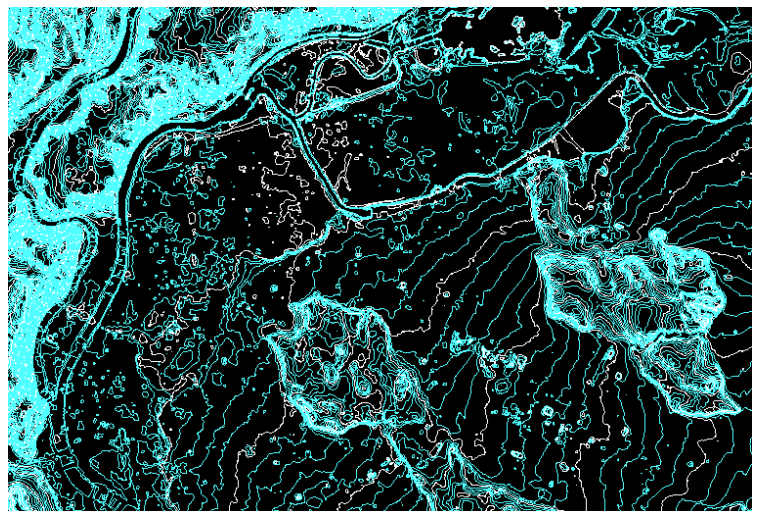
**Généralités** : Plus les courbes de niveau sont rapprochées, plus la pente est raide. et inversement : plus elles sont éloignées, plus la pente est faible. Lorsque les courbes de niveau sont à intervalles réguliers, la pente est régulière. Enfin, entre deux courbes de niveau successives, on admet que la pente est régulière.

**Précision des données** : Métrique  
(Lissage et interpolation)

**Millésime** : 2015

**Système de coordonnées** : RGF 93  
**Projection** : CC46

**Altimétrie** : IGN 69 Normal



Direction innovation numérique & systèmes d'information - D.A. Usages et services numériques

Géomatique et données métropolitaines - Unité Diffusion et Géo Services – 20 rue du Lac – LYON 3<sup>e</sup>

Tél: +33 478634332

Fax: +33 478634087

Email interne : information géographique Boîte de service

*Dernière mise à jour (unité « Données de référence et 3D » Email interne : Demande maj donn) : mai 2016*