

Evolution temporelle Bâtis 2009-2012

Fiche descriptive

9a

Les couches "**CONSTRUCTIONS_2009-2012**" et "**DESTRUCTIONS_2009-2012**" représentent l'évolution du bâti entre août 2009 et mars 2012 sur les 59 communes du Grand Lyon. Les informations représentées sont issues d'une interprétation visuelle basée sur les campagnes de prises de vues aériennes.

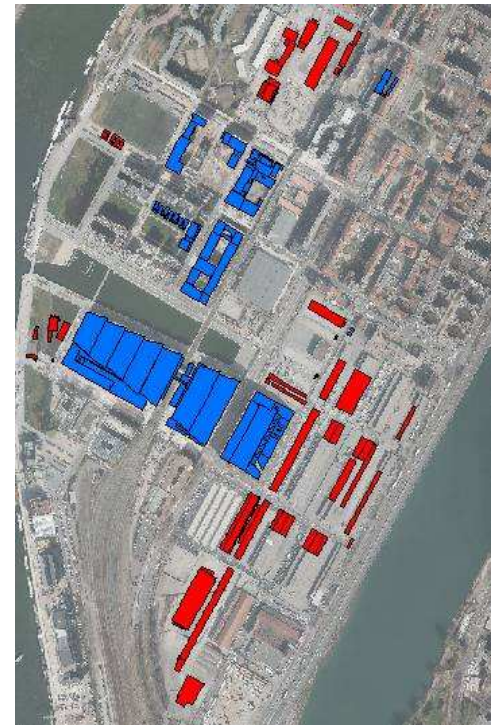
Les entités sont des **Polygones 2D** représentant des bâtiments (ou des éléments de bâtiments). La valeur de l'attribut **HAUTEUR** est donnée avec une précision métrique. Elle correspond à la distance entre l'altitude du sol sous le bâtiment et sa gouttière la plus haute. Les éléments de superstructures (faitages surélevés, attique, cage d'ascenseur, etc.) ne sont généralement pas pris en compte. L'attribut HAUTEUR porte une valeur nulle lorsque celle-ci n'est pas connue ou lorsque le bâtiment était en construction en 2012.

Limites et restrictions

- La commune de Quincieux n'est pas traitée car le Grand Lyon ne dispose pas d'informations sur le bâti en 2009
- L'exhaustivité des données n'est pas garantie car la saisie est uniquement basée sur une interprétation visuelle
- Les prises de vues aériennes s'étant déroulées à deux périodes différentes de l'année, les différences d'état de la végétation (feuillage complet en août 2009 / feuillage en cours d'apparition en mars 2012) peuvent induire des erreurs d'interprétations sur les évolutions constatées

Méthode et règle de constitution des données

- Les volumes représentant les éléments bâtis construits ou démolis sont issus d'un traitement sur la base de données bâtiments 3D du service de l'information géographique du Grand Lyon.
- Dans le cas d'un bâtiment faisant l'objet d'un agrandissement entre 2009 et 2012, seule la partie supplémentaire est caractérisée par un polygone
- Dans le cas d'un bâtiment faisant l'objet d'une démolition partielle entre 2009 et 2012, seule la partie démolie est caractérisée par un polygone.



■ CONSTRUCTIONS_2009-2012
■ DESTRUCTIONS_2009-2012

Précision des données : Métrique

Millésime : 2012

Système de coordonnées : RGF 93
Projection : CC46

