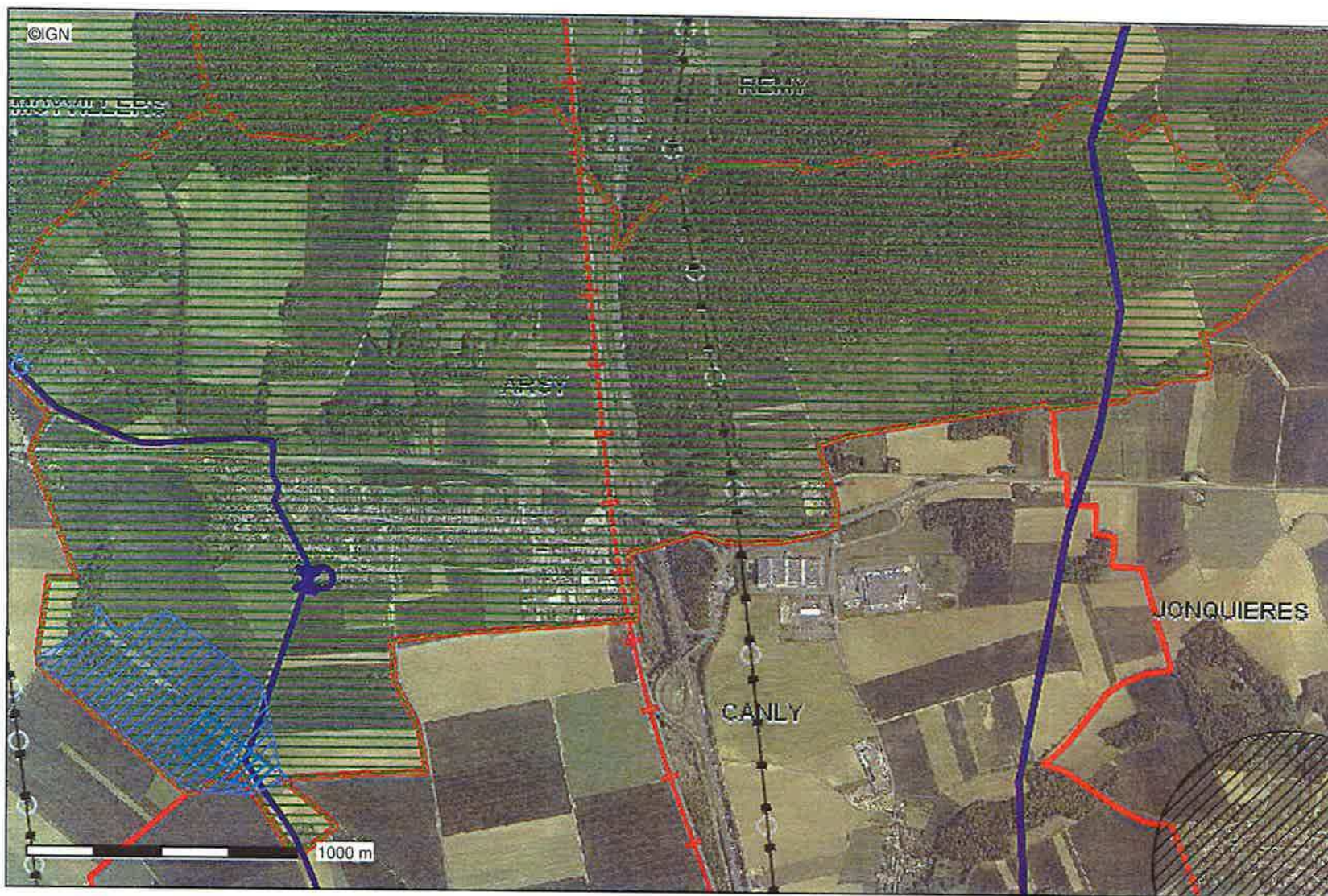


Les Servitudes d'Utilité Publique



Conception : DDT 60
Date d'impression : 22-11-2012



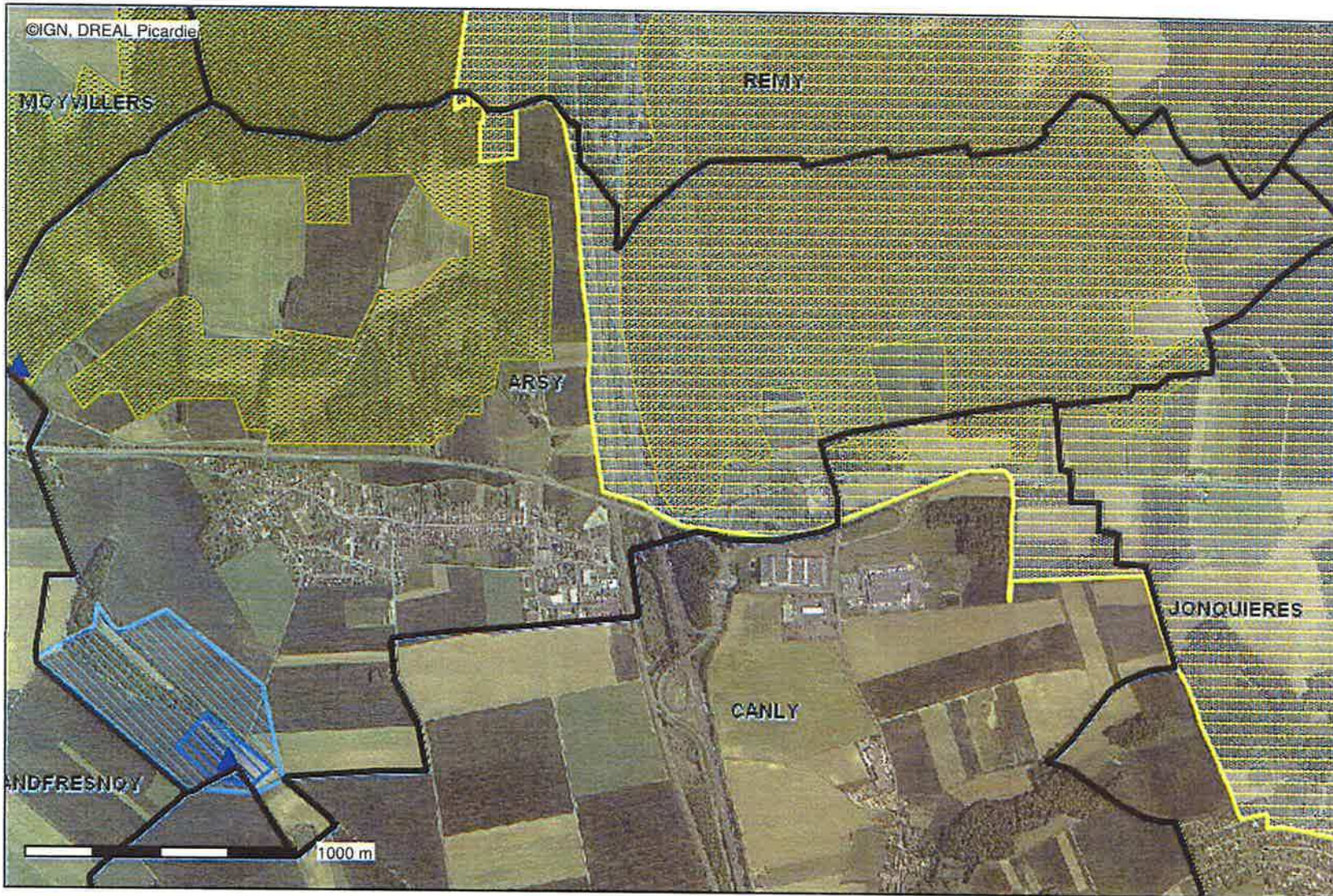
Description :

Servitudes AC1, AC2, AC4, A4, PT1, PT2, AR3, AR6, AS1, EL3, T5, I3

La DDT ne saurait garantir l'exhaustivité et l'exactitude des informations fournies, celles-ci étant, dans la plupart des cas, collectées auprès de personnes tierces (exploitants ...).

- Limites départementales
- Communes soumises à au moins une
 - (AS1) Point captage eau potable
 - (AS1) Périmètre de protection rapproché
 - (AS1) Périmètre de protection éloigné
 - (AC1) Périmètres de protection des M classés
 - (AC1) Périmètres de protection des M inscrits
 - (AC4) Périmètres ZPPAUP, Zones de
 - (I3) Réseau de Transport de Gaz (Att)
 - (I3) Postes de livraison de Gaz
 - (AC2) Sites naturels inscrits
 - (AC2) Sites naturels classés
 - (A4) Servitudes concernant les terr
 - (AC3) Réserve Naturelle Régionale
 - (T5) Servitude aéronautique de déga
 - (EL3) Servitude de Halage et de marc
 - (PT2) Communes soumises à une ser
 - (PT1) Communes soumises à une ser
 - (AR6) Communes soumises à une se

Contraintes Environnementales



Conception : DDT 60
Date d'impression : 22-11-2012

- Limites départementales
- Limite communale
- Aire d'Alimentation de Captage Grene**
- Niveau 1
- Niveau 2
- Niveau 3
- Aire d'Alimentation de Captage Grene
- Points captage eau potable
- Alimentation Eau Potable : périmètre r
- Alimentation Eau Potable : périmètre é
- ZNIEFF type 1
- Espaces Naturels Sensibles
- Zones à dominante humide
- Conditionnalité des cours d'eau**
- continu IGN, soumis à conditionnalité
- discontinu IGN, soumis à conditionnali
- continu IGN, non soumis à conditionn
- discontinu IGN, non soumis à conditio
- Cours d'eau

Description :

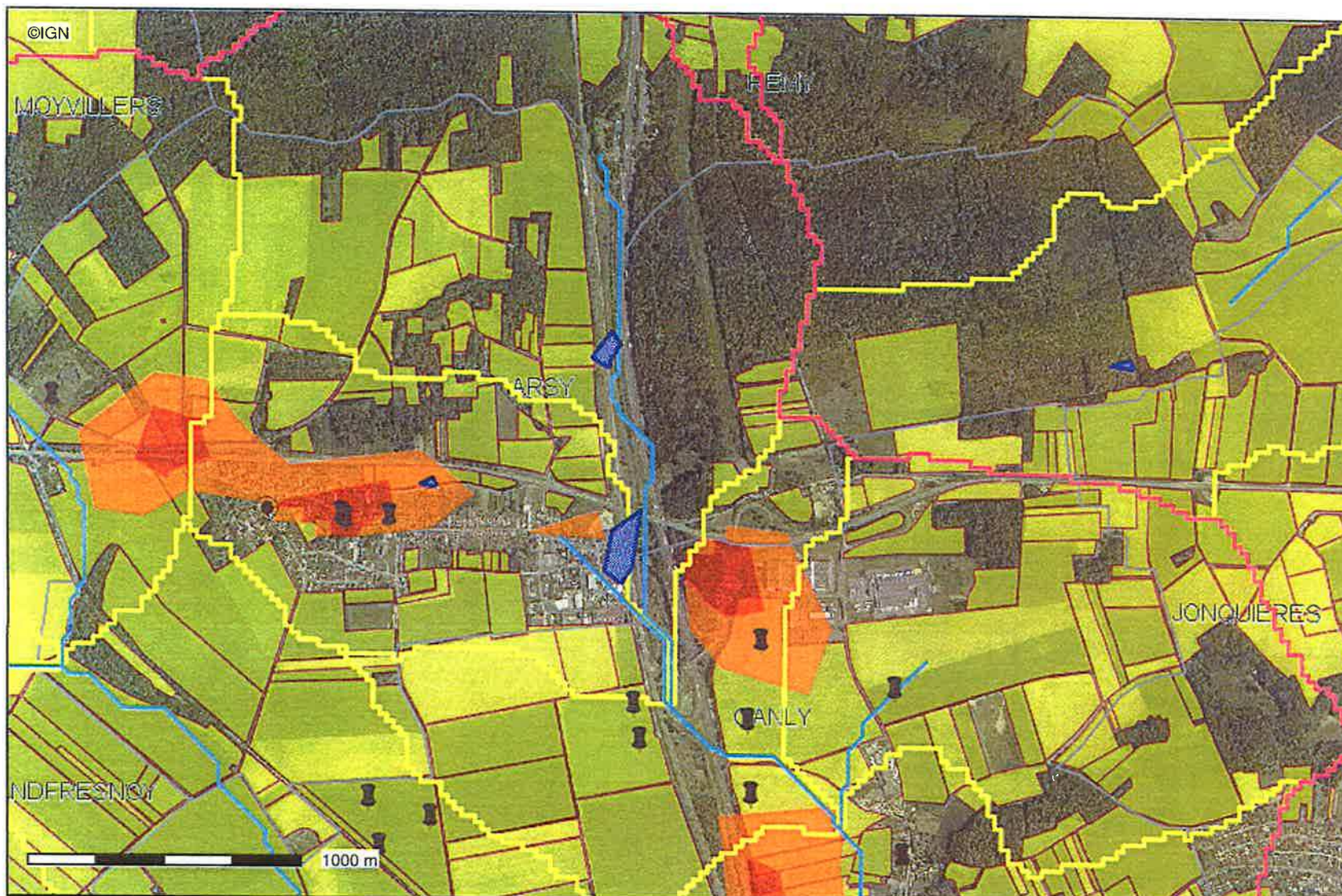
Cartélie regroupant les informations sur les biocorridors, les ZNIEFF, les ZICO ou ZPS, les ensembles naturels sensibles... afin de connaître la sensibilité environnementale d'un secteur précis.

La DDT ne saurait garantir l'exhaustivité et l'exactitude des informations fournies, celles-ci étant, dans la plupart des cas, collectées auprès de personnes tierces.

Enjeux des communes



Conception : DDT 60
Date d'impression : 22-11-2012



- Cavités**
 - ▲ carrière
 - galerie
 - ◆ marnière
 - ▲ puits
- Mouvements de terrain**
 - ★ affaissement
 - ◆ chute de toit
 - ▼ éboulement
 - ⊥ effondrement
 - ▣ érosion de berge
 - ⊙ glissement
 - ⊙ tassement
- ⚡ Limites départementales
- Zones de dépression
- ⚡ Réseau théorique (pour bassin de 2
- ⚡ Bassin versant de 12 km²
- ⚡ Bassin versant de 2000 points de c
- ⚡ Limites communales
- Aléa de coulée de boue - Fort
- Aléa de coulée de boue - Très for

Description :

Ensemble d'enjeux impactant les communes.