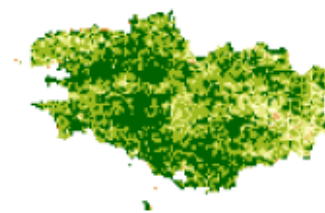


# GEOBRETAGNE (GEOBRETAGNE)

## Analyse du niveau de connexion entre milieux naturels en Bretagne (schéma régional de cohérence écologique de Bretagne)



[Métadonnées](#) | [Métadonnées \(XML\)](#)  
| [Télécharger](#) | [URL du service de visualisation \(WMS\) \(Analyse du niveau de connexion entre milieux naturels - Visualisation WMS\)](#) |

Titre	Analyse du niveau de connexion entre milieux naturels en Bretagne (schéma régional de cohérence écologique de Bretagne)
Date	2015-07-09
Type de date	Création
Résumé	Carte raster du coût minimal de déplacement pour atteindre un espace naturel pour la faune en Bretagne. La carte peut être lue comme une carte de relief de la facilité/difficulté à rejoindre un espace naturel. La donnée a été réalisée pour une lecture et une utilisation au 1/100 000ème. Elle ne peut en aucun cas être utilisée à une échelle plus précise.
Code	<a href="http://cartographie.bretagne-environnement.org/geonetwork/srv/fre/xml_iso19139?uuid=dace6aae-10de-4bef-89f5-b93a93b13460">http://cartographie.bretagne-environnement.org/geonetwork/srv/fre/xml_iso19139?uuid=dace6aae-10de-4bef-89f5-b93a93b13460</a>

Type de la ressource : Jeu de données

### Ressource en ligne

Adresse Internet	<a href="http://geobretagne.fr/pub/SRCE/connexion_entre_milieux_naturels_SRCE.zip">http://geobretagne.fr/pub/SRCE/connexion_entre_milieux_naturels_SRCE.zip</a>
Protocole	WWW:DOWNLOAD-1.0-http--download
Adresse Internet	<a href="http://geobretagne.fr/geoserver/bretagneenvironnement/wms?SERVICE=WMS&amp;REQUEST=GetCapabilities">http://geobretagne.fr/geoserver/bretagneenvironnement/wms?SERVICE=WMS&amp;REQUEST=GetCapabilities</a>
Protocole	OGC:WMS
Adresse Internet	<a href="http://geobretagne.fr/geoserver/bretagneenvironnement/wcs?SERVICE=WCS&amp;REQUEST=GetCapabilities">http://geobretagne.fr/geoserver/bretagneenvironnement/wcs?SERVICE=WCS&amp;REQUEST=GetCapabilities</a>
Protocole	OGC:WCS
Adresse Internet	<a href="http://www.tvb-bretagne.fr/consultation">http://www.tvb-bretagne.fr/consultation</a>
Protocole	WWW:LINK-1.0-http--link

### Contact pour la ressource

Nom de l'organisation	GIP Bretagne environnement
Rôle	Propriétaire
Nom de la personne	DREAL Bretagne/SPN/BGP
Nom de l'organisation	DREAL Bretagne
Rôle	Propriétaire
Nom de l'organisation	Région Bretagne
Rôle	Propriétaire
Catégorie ISO	Biologie, faune et flore

## Mot Clé

Mot Clé	Bretagne
Type de mot clé	Localisation
Mot Clé	données ouvertes
Mot Clé	SRCE
Mot Clé	Schéma régional de cohérence écologique
Mot Clé	corridors écologiques
Mot Clé	réservoirs de biodiversité
Mot Clé	connexions
Mot Clé	TVB
Mot Clé	Trame verte et bleue
Type de mot clé	Thème
Mot Clé	patrimoine naturel : autres
Type de mot clé	Thème
Mot Clé	milieu naturel
Type de mot clé	Thème
Mot Clé	Habitats et biotopes
Type de mot clé	Thème

## Etendue

Description	Bretagne
-------------	----------

## Emprise géographique

Ouest	-5.141333119601148
Est	-1.015766262335082
Sud	47.277987575185094
Nord	48.900848594269476

## Résolution spatiale

Dénominateur	100000
--------------	--------

## Généalogie

Généralités sur la provenance	<p>Carte raster issue d'un calcul de « coût cumulé minimal » entre les éléments naturels de la compilation d'occupations du sol, GIP Bretagne Environnement, 2013.</p> <p>Le coût cumulé minimal est calculé entre des éléments cibles, à partir d'un raster de rugosité.</p> <p>Éléments cibles (coefficient de rugosité 0): boisements de feuillus ; boisements de conifères ; landes, pelouses, tourbières ; prairies longue durée ; surfaces en eau ; fourrés pré-forestiers juvéniles ; fourrés pré-forestiers matures ; estran ; estuaire ; habitats naturels à valeur patrimonial sur le littoral ; habitats naturels d'intérêt patrimonial à confirmer sur le littoral.</p> <p>Matrice de rugosité</p> <ul style="list-style-type: none"><li>- Éléments assez perméables (coefficient de rugosité 1) : Végétation (sans lande) de la BD TOPO IGN qui intersecte la classe d'occupation du sol Costel « Cultures et prairies temporaires » (code 25)</li><li>- Éléments peu perméables (coefficient de rugosité 7) : Cultures et prairies temporaires ; habitats fortement anthropisés sur le littoral</li><li>- Éléments non perméables (coefficient de rugosité 50) : surfaces artificialisées ; occupation du sol non naturelle sur le littoral</li></ul> <p>Les valeurs de coût cumulé minimal ont ensuite été regroupées en 6 classes de potentialité, correspondant aux 6 valeurs du raster :</p>
-------------------------------	--

- valeur 1 (valeurs de CCM de 0 à 1)
- valeur 2 (valeurs de CCM de 1 à 40)
- valeur 3 (valeurs de CCM de 40 à 100)
- valeur 4 (valeurs de CCM de 100 à 200)
- valeur 5 (valeurs de CCM de 200 à 300)
- valeur 6 (valeurs de CCM > 300)

Les traitements ont été réalisés avec le logiciel GRASS et le module r.cost pour le coût cumulé minimal.

Pour en savoir plus, consulter le rapport n°2 du SRCE.  
<http://www.tvb-bretagne.fr/consultation>

## Contraintes sur la ressource

Limitation d'utilisation	Usage libre sous réserve des mentions obligatoires sur tout document de diffusion : « GIP Bretagne environnement, CERESA, Région Bretagne, DREAL Bretagne, 2015 »
Limitation d'utilisation	Licence ouverte : <a href="http://wiki.data.gouv.fr/wiki/Licence_Ouverte/_Open_Licence">http://wiki.data.gouv.fr/wiki/Licence_Ouverte/_Open_Licence</a>
Identifiant de la fiche	6aeda308-0a84-4e8e-8a2e-864df57bfade
Langue des métadonnées	fre
Jeu de caractère	Utf8

## Contact

Nom de la personne	Chargé(e) de mission en géomatique
Nom de l'organisation	GIP Bretagne environnement
Rôle	Point de contact
Date des métadonnées	2016-03-07T15:00:06