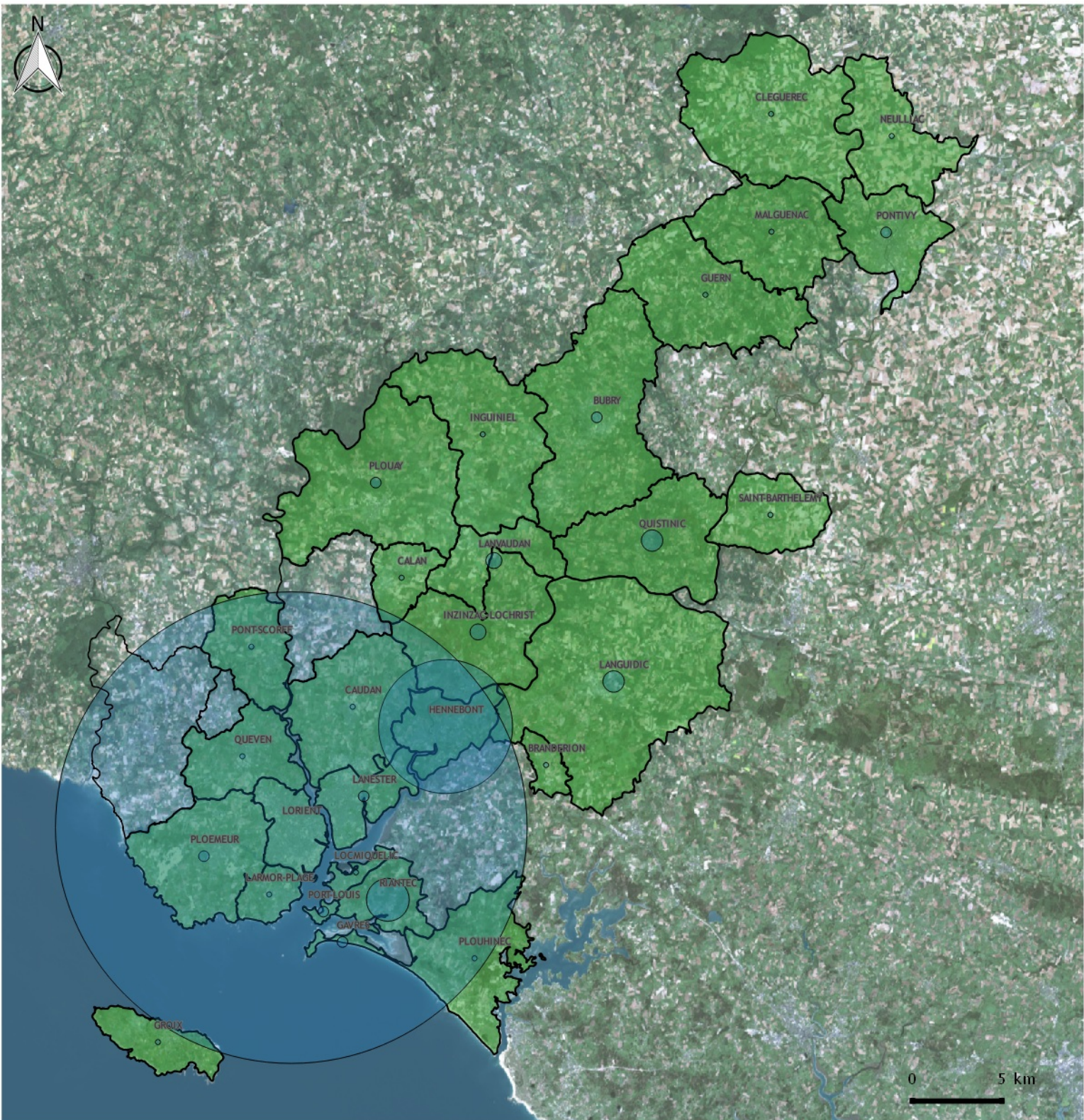


# Répartition des programmes de Lorient Habitat par commune



## Légende

- Nombre de programme (1 à 88)
- Communes concernées
- Communes de l'agglomération

| COMMUNE           | NB PROGRAMME | COMMUNE      | NB PROGRAMME | COMMUNE          | NB PROGRAMME |
|-------------------|--------------|--------------|--------------|------------------|--------------|
| BRANDERION        | 1            | LANVAUDAN    | 3            | QUISTINIC        | 4            |
| BUBRY             | 2            | LARMOR-PLAGE | 1            | RIANTEC          | 8            |
| CALAN             | 1            | LOCMIQUELIC  | 1            | SAINT-BARTHELEMY | 1            |
| CAUDAN            | 1            | LORIENT      | 88           |                  |              |
| CLEGUEREC         | 1            | MALGUENAC    | 1            |                  |              |
| GAVRES            | 2            | NEULLIAC     | 1            |                  |              |
| GROIX             | 1            | PLOEMEUR     | 2            |                  |              |
| GUERN             | 1            | PLOUAY       | 2            |                  |              |
| HENNEBONT         | 25           | PLOUHINEC    | 1            |                  |              |
| INGUINIEL         | 1            | PONTIVY      | 2            |                  |              |
| INZINZAC-LOCHRIST | 3            | PONT-SCORFF  | 1            |                  |              |
| LANESTER          | 2            | PORT-LOUIS   | 2            |                  |              |
| LANGUIDIC         | 4            | QUEVEN       | 1            |                  |              |