

SAINT-LOUP-DU-GAST

CARTE DES SOLS

CONSEIL GÉNÉRAL DE LA MAYENNE - GES

LÉGENDE

Quatre symboles rendent compte du contenu des unités de sols

1) Une lettre majuscule pour la roche-mère

- A : Alluvions
- C : Colluvions
- H : Tourbe
- L : Limons profonds (L) reposant sur diverses altérations (L*)
- P : Sables et galets du pliocène
 - P : argileux ou rouge
 - Ps : texture sableuse
 - Pg : texture sable graveleux
- E : Sables et graviers de l'éocène
 - E : matrice blanchâtre avec une texture argileuse
 - Es : texture sableuse
 - Eg : texture sableuse jaunâtre avec dalles de grès
 - Eq : dalles de grès importantes
- M : Schistes et grès briovérien métamorphisés
 - Ma : altéré
 - Md : dur
 - Ml : altération argileuse
- G : Granite
 - Ga : altération sableuse et sablo-argileuse
 - Gd : dur à altéré
 - Gl : texture argileuse et graveleuse
- D : Dolérite
- Z : Zones anthropiques

2) Un chiffre pour la profondeur d'apparition de l'horizon d'altération

- 1 : horizon C apparaissant à moins de 20 cm
- 2 : horizon C apparaissant entre 20 et 40 cm
- 3 : horizon C apparaissant entre 40 et 60 cm
- 4 : horizon C apparaissant entre 60 et 90 cm
- 5 : horizon C apparaissant entre 90 et 120 cm
- 6 : horizon C apparaissant à plus de 120 cm

3) Une lettre minuscule pour la succession d'horizons

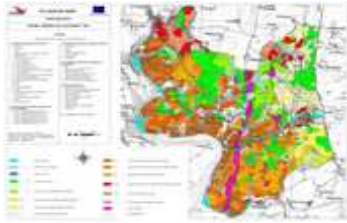
- a : sol d'apport
- r : ranker
- b : sol brun
- f : sol brun faiblement lessivé
- l : sol brun lessivé
- d : sol dégradé

4) Un chiffre pour la profondeur d'apparition de l'hydromorphie

- 0 : sain
- 1 : quelques taches au-delà de 70 cm
- 2 : taches au-delà de 50 cm
- 3 : nombreuses taches au-delà de 30 cm
- 4 : quelques taches dès la surface
- 5 : nombreuses taches dès la surface
- 6 : matrice de l'horizon de surface réduite

Critères complémentaires

- x : galets et cailloux de quartz
- m : cailloux de schiste briovérien métamorphisé
- G : blocs et affleurements de granite
- g : cailloux de granite
- D : blocs et affleurements de dolérite
- d : cailloux de dolérite
- q : dalles de grès
- e : cailloux de grès
- c : concrétions de fer et de manganèse
- p : forte pente



234 - ST LOUP DU GAST

PROGRAMME 2004

[ACAD_TEXT]	chaîne	
[SUBSTRAT]	chaîne	Une lettre majuscule pour la roche-mère
[PROFONDEUR]	numérique_court	Un chiffre pour la profondeur d'apparition de l'horizon d'altération (de 0 à 6)
[TYPE_SOL]	chaîne	Une lettre minuscule pour la succession d'horizons
[HYDROMOR]	numérique_court	Un chiffre pour la profondeur d'apparition de l'hydromorphie (de 0 à 6)
[CRI_COM]	chaîne	Lettre et/ou chiffre pour les critères complémentaires
Shape*	polygone	
SHAPE.AREA	numérique_réel double	exprimé en m ²
Echelle	1/10 000	Données informatisées à l'échelle du 1/10 000
Projection	RGF_Lambert_93	

PROFONDEUR :

- 0 profondeur indéterminée
- 1 horizon C apparaissant à moins de 20 cm
- 2 horizon C apparaissant entre 20 et 40 cm
- 3 horizon C apparaissant entre 40 et 60 cm
- 4 horizon C apparaissant entre 60 et 90 cm
- 5 horizon C apparaissant entre 90 et 120 cm
- 6 horizon C apparaissant à plus de 120 cm

HYDROMORPHIE :

- 0 sain
- 1 quelques taches au-delà de 70 cm
- 2 taches au-delà de 50 cm
- 3 nombreuses taches au-delà de 30 cm
- 4 quelques taches dès la surface
- 5 nombreuses taches dès la surface
- 6 matrice de l'horizon de surface réduite

234 - ST LOUP DU GAST

PROGRAMME 2004

Critères	Définition	Couleur	N°	Nombre	Hectare	Requêtes
A...	"sols sur alluvions"	bleu	115	23	25.0364	SUBSTRAT = 'A'
C... + ..a..	"sols colluviaux ou d'apport"	bleu	159	78	70.3784	SUBSTRAT = 'C' or TYPE_SOL = 'a' AND NOT SUBSTRAT = 'A'
H...	"sols sur tourbe"	bleu	117	2	0.3296	SUBSTRAT LIKE 'H'
L .. <=2 .	"sols sains sur limons"	vert	88	96	142.4449	SUBSTRAT LIKE 'L%' AND HYDROMOR <=2
L .. >=3 .	"sols plus ou moins hydromorphes sur limons"	vert	99	36	52.9205	SUBSTRAT LIKE 'L%' AND HYDROMOR >=3
P <=3 ...	"sols peu à moyennement profonds sur sables et galets du pliocène"	jaune	défaut 3	12	13.1106	SUBSTRAT LIKE 'P%' AND PROFONDEUR <=3
P >=4 ...	"sols profonds sur sables et galets du pliocène"	jaune	défaut 2	21	34.5355	SUBSTRAT LIKE 'P%' AND PROFONDEUR >=4
E...	"sols sur sables et graviers de l'éocène"	jaune	défaut 1	73	76.3472	SUBSTRAT LIKE 'E%'
M <=2 ..	"sols peu profonds sur schistes métamorphisés"	marron	63	110	139.9629	SUBSTRAT LIKE 'M%' AND PROFONDEUR <=2
M 3 ..	"sols moyennement profonds sur schistes métamorphisés"	orange	61	66	107.7796	SUBSTRAT LIKE 'M%' AND PROFONDEUR =3
M >=4 ..	"sols profonds sur schistes métamorphisés"	orange	60 bis	73	108.0627	SUBSTRAT LIKE 'M%' AND PROFONDEUR >=4
G <=3 rb ..	"rankers, sols bruns peu à moyennement profonds sur granite"	rouge	32	35	35.7016	SUBSTRAT LIKE 'G%' AND PROFONDEUR <=3 AND (TYPE_SOL ='r' OR TYPE_SOL ='b')
G >=4 b ..	"sols bruns profonds sur granite"	rouge	30 bis	16	25.2435	SUBSTRAT LIKE 'G%' AND PROFONDEUR >=4 AND TYPE_SOL ='b'
G . fl ..	"sols marqués par le lessivage sur granite"	marron	77	15	17.4652	SUBSTRAT LIKE 'G%' AND (TYPE_SOL ='f' OR TYPE_SOL ='l')
D...	"sols sur dolérite"	rose	56	46	32.4191	SUBSTRAT LIKE 'D%'
TOTAL				702	881.7377	
Z...	"sols anthropiques"	blanc	---	27	60.0620	ACAD_TEXT = ' 0 0 ' OR SUBSTRAT LIKE 'Z%' AND NOT TYPE_SOL = 'a'
TOTAL				729	941.7997	