

VIMARCÉ

CARTE DES SOLS

CONSEIL DÉPARTEMENTAL DE LA MAYENNE – ERPA

LÉGENDE

Quatre symboles rendent compte du contenu des unités de sols

1) Une lettre majuscule pour la roche-mère

- A : Alluvions
- C : Colluvions
- Z : Grès
- V : Schiste blanc vert
- K : Calcaire et schiste altéré
- M : Altération de schiste gréseux
- S : Altérite de schiste gréseux
- T : Schiste altéré
- R : Altérite de schiste
- X : Schiste gréseux et grès
- L : Schiste lie-de-vin
- D : Schiste gréseux et schiste altéré
- G : Granite

2) Un chiffre pour la profondeur d'apparition de l'horizon d'altération

- 1 : horizon C apparaissant à moins de 20 cm
- 2 : horizon C apparaissant entre 20 et 40 cm
- 3 : horizon C apparaissant entre 40 et 60 cm
- 4 : horizon C apparaissant entre 60 et 90 cm
- 5 : horizon C apparaissant entre 90 et 120 cm
- 6 : horizon C apparaissant à plus de 120 cm

3) Une lettre minuscule pour la succession d'horizons

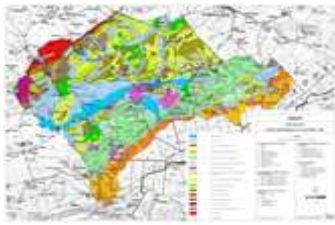
- a : sol peu évolué d'apport
- r : ranker
- b : sol brun
- c : sol brun calcique
- f : sol brun faiblement lessivé
- l : sol brun lessivé
- d : sol brun lessivé dégradé

4) Un chiffre pour la profondeur d'apparition de l'hydromorphie

- 0 : sain
- 1 : quelques taches au-delà de 70 cm
- 2 : taches au-delà de 50 cm
- 3 : nombreuses taches au-delà de 30 cm
- 4 : quelques taches dès la surface
- 5 : nombreuses taches dès la surface
- 6 : matrice de l'horizon de surface réduite

Critères complémentaires

- h : très humifère
- p : pierrosité
 - + de 25 % de cailloux dans les profils r
 - + de 20 % de cailloux dans les sols Z
 - + de 10 % de cailloux dans les colluvions
- V : affleurements de schiste vert
- K : affleurements de calcaire
- T : affleurements de schiste



274 - VIMARCÉ

PROGRAMME 1986

[ACAD_TEXT]	chaîne	
[SUBSTRAT]	chaîne	Une lettre majuscule pour la roche-mère
[PROFONDEUR]	numérique_court	Un chiffre pour la profondeur d'apparition de l'horizon d'altération (de 0 à 6)
[TYPE_SOL]	chaîne	Une lettre minuscule pour la succession d'horizons
[HYDROMOR]	numérique_court	Un chiffre pour la profondeur d'apparition de l'hydromorphie (de 0 à 6)
[CRI_COM]	chaîne	Lettre et/ou chiffre pour les critères complémentaires
Shape*	polygone	
SHAPE.AREA	numérique_réel double	exprimé en m ²
Echelle	1/10 000	Données informatisées à l'échelle du 1/10 000
Projection	RGF_Lambert_93	

PROFONDEUR :

- 0 profondeur indéterminée
- 1 horizon C apparaissant à moins de 20 cm
- 2 horizon C apparaissant entre 20 et 40 cm
- 3 horizon C apparaissant entre 40 et 60 cm
- 4 horizon C apparaissant entre 60 et 90 cm
- 5 horizon C apparaissant entre 90 et 120 cm
- 6 horizon C apparaissant à plus de 120 cm

HYDROMORPHIE :

- 0 sain
- 1 quelques taches au-delà de 70 cm
- 2 taches au-delà de 50 cm
- 3 nombreuses taches au-delà de 30 cm
- 4 quelques taches dès la surface
- 5 nombreuses taches dès la surface
- 6 matrice de l'horizon de surface réduite

274 - VIMARCÉ

PROGRAMME 1986

Critères	Définition	Couleur	N°	Nombre	Hectare	Requêtes
A...	sols sur alluvions	bleu	116	29	88.8618	SUBSTRAT = 'A'
C...	sols sur colluvions	bleu	159	231	380.7578	SUBSTRAT = 'C'
Z . bc . .	sols bruns et bruns calciques sur grès	orange	61	62	91.4891	SUBSTRAT = 'Z' AND (TYPE_SOL = 'b' OR TYPE_SOL = 'c')
Z . fld . .	sols marqués par le lessivage sur grès	orange	60	45	99.2188	SUBSTRAT = 'Z' AND (TYPE_SOL = 'f' OR TYPE_SOL = 'l' OR TYPE_SOL = 'd')
V . rb . .	rankers, sols bruns sur schiste blanc vert	vert	103	110	223.7571	SUBSTRAT = 'V' AND (TYPE_SOL = 'b' OR TYPE_SOL = 'r')
V . fl . .	sols marqués par le lessivage sur schiste blanc vert	vert	85	26	51.3923	SUBSTRAT = 'V' AND (TYPE_SOL = 'f' OR TYPE_SOL = 'l')
K...	sols sur calcaire et schiste altéré	rose	163	27	40.7062	SUBSTRAT = 'K'
M <=3 . . .	sols peu à moyennement profonds sur altération de schiste gréseux	vert	100	74	96.0748	SUBSTRAT = 'M' AND PROFONDEUR <=3
M >=4 . . .	sols profonds sur altération de schiste gréseux	vert	101	139	272.6984	SUBSTRAT = 'M' AND PROFONDEUR >=4
S...	sols sur altérite de schiste gréseux	vert	89	30	60.4345	SUBSTRAT = 'S'
T...	sols sur schiste altéré	kaki	81	79	127.7421	SUBSTRAT = 'T'
R...	sols sur altérite de schiste	kaki	96	4	4.9941	SUBSTRAT = 'R'
X...	sols sur schiste gréseux et grès	marron	39	20	29.8426	SUBSTRAT = 'X'
L...	sols sur schiste lie de vin	vin	53	7	21.8796	SUBSTRAT = 'L'
D...	sols sur schiste gréseux et schiste altéré	marron	77	17	34.3941	SUBSTRAT = 'D'
G...	sols sur granite	rouge	32	29	46.1696	SUBSTRAT = 'G'
TOTAL				929	1 670.4129	
Z...	sols anthropiques	blanc	---	32	42.2303	SUBSTRAT IS NULL
NC...	zone non cartographiée	blanc	---	1	5.2435	ACADT_TEXT = 'NC'
TOTAL				962	1 717.8867	