

# JAVRON LES CHAPELLES

## CARTE DES SOLS

### CONSEIL GÉNÉRAL DE LA MAYENNE – ASTER

#### LÉGENDE

Quatre symboles rendent compte du contenu des unités de sols

#### 1) Une lettre majuscule pour la roche-mère

- A : Alluvions
- C : Colluvions
- L : Limons des plateaux
- P : Sables et graviers du pliocène
- G : Grès et arkoses du primaire
- H : Grès et arkoses du primaire remaniés par solifluxion
  - HI : altérite
- B : Schistes gréseux, grès et schistes durs altérés
  - BI : altérite
- S : Schistes tendres altérés du briovérien
- R : Roche filonienne altérée de type rhyolite

#### 2) Un chiffre pour la profondeur d'apparition de l'horizon d'altération

- 0 : profondeur indéterminée
- 1 : horizon C apparaissant à moins de 20 cm
- 2 : horizon C apparaissant entre 20 et 40 cm
- 3 : horizon C apparaissant entre 40 et 60 cm
- 4 : horizon C apparaissant entre 60 et 90 cm
- 5 : horizon C apparaissant entre 90 et 120 cm
- 6 : horizon C apparaissant à plus de 120 cm

#### 3) Une lettre minuscule pour la succession d'horizons

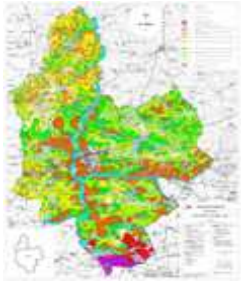
- a : sol peu différencié
- h : sol hydromorphe, à gley ou à pseudo gley
- r : ranker
- b : sol brun
- c : sol brun dégradé
- f : sol brun faiblement lessivé
- l : sol brun lessivé
- e : sol lessivé
- d : sol lessivé dégradé
- p : sol de pente

#### 4) Un chiffre pour la profondeur d'apparition de l'hydromorphie

- 0 : sain
- 1 : quelques taches au-delà de 70 cm
- 2 : taches au-delà de 50 cm
- 3 : nombreuses taches au-delà de 30 cm
- 4 : quelques taches dès la surface
- 5 : nombreuses taches dès la surface
- 6 : matrice de l'horizon de surface réduite

#### *Critères complémentaires*

- c : grison
- h : tourbe
- s : éléments grossiers de schistes du briovérien
- g : éléments grossiers de grès armoricain
- p : galets de quartz roulés du pliocène
- q : éléments grossiers de quartz abondants
- b : éléments grossiers de schistes gréseux, grès ou schistes durs du briovérien ou du cambrien



## 121 - JAVRON LES CHAPELLES

### PROGRAMME 1991

[ACAD_TEXT]	chaîne	
[SUBSTRAT]	chaîne	Une lettre majuscule pour la roche-mère
[PROFONDEUR]	numérique_court	Un chiffre pour la profondeur d'apparition de l'horizon d'altération (de 0 à 6)
[TYPE_SOL]	chaîne	Une lettre minuscule pour la succession d'horizons
[HYDROMOR]	numérique_court	Un chiffre pour la profondeur d'apparition de l'hydromorphie (de 0 à 6)
[CRI_COM]	chaîne	Lettre et/ou chiffre pour les critères complémentaires
Shape*	polygone	
SHAPE.AREA	numérique_réel double	exprimé en m <sup>2</sup>
Echelle	1/10 000	Données informatisées à l'échelle du 1/10 000
Projection	RGF_Lambert_93	

#### PROFONDEUR :

- 0 profondeur indéterminée
- 1 horizon C apparaissant à moins de 20 cm
- 2 horizon C apparaissant entre 20 et 40 cm
- 3 horizon C apparaissant entre 40 et 60 cm
- 4 horizon C apparaissant entre 60 et 90 cm
- 5 horizon C apparaissant entre 90 et 120 cm
- 6 horizon C apparaissant à plus de 120 cm

#### HYDROMORPHIE :

- 0 sain
- 1 quelques taches au-delà de 70 cm
- 2 taches au-delà de 50 cm
- 3 nombreuses taches au-delà de 30 cm
- 4 quelques taches dès la surface
- 5 nombreuses taches dès la surface
- 6 matrice de l'horizon de surface réduite

## 121 - JAVRON LES CHAPELLES

## PROGRAMME 1991

Critères	Définition	Couleur	N°	Nombre	Hectare	Requêtes
A...	"sols sur alluvions récentes"	bleu	115	69	147.2578	SUBSTRAT = 'A'
C... + ..a..	"sols colluviaux ou d'apport"	bleu	159	266	332.5368	SUBSTRAT = 'C' or TYPE_SOL = 'a' AND NOT SUBSTRAT = 'A'
L . . <=2 .	"sols sains et peu hydromorphes sur limon"	jaune	défaut 3	170	322.4049	SUBSTRAT LIKE 'L%' AND HYDROMOR <=2
L . . >=3 .	"sols hydromorphes sur limon"	jaune	défaut 1	175	251.5885	SUBSTRAT LIKE 'L%' AND HYDROMOR >=3
P...	"sols sur sables et graviers du pliocène"	rouge	32	33	65.6428	SUBSTRAT LIKE 'P%'
G...	"sols sur grès et arkose du primaire"	violet	145	19	54.0788	SUBSTRAT LIKE 'G'
H...	"sols sur grès et arkoses du primaire remaniés"	violet	142	12	19.9057	SUBSTRAT LIKE 'H%'
B <=2 rbp ..	"rankers, sols bruns, sols de pente peu profonds, sur schiste gréseux"	marron	63	154	502.7209	(SUBSTRAT LIKE 'B%' AND TYPE_SOL = 'p') OR SUBSTRAT LIKE 'B%' AND PROFONDEUR <=2 AND (TYPE_SOL = 'r' OR TYPE_SOL = 'b')
B 3 bc . .	"sols bruns, bruns dégradés, moyennement profonds sur schiste gréseux"	orange	62	103	124.8467	SUBSTRAT LIKE 'B%' AND PROFONDEUR =3 AND (TYPE_SOL = 'b' OR TYPE_SOL = 'c')
B >=4 bc . .	"sols bruns, bruns dégradés, profonds sur schiste gréseux"	orange	60 bis	84	115.4059	SUBSTRAT LIKE 'B%' AND PROFONDEUR >=4 AND (TYPE_SOL = 'b' OR TYPE_SOL = 'c')
B . fld . .	"sols marqués par le lessivage sur schiste gréseux"	orange	59 bis	75	83.2051	SUBSTRAT LIKE 'B%' AND (TYPE_SOL = 'f' OR TYPE_SOL = 'l' OR TYPE_SOL = 'd')
S <=2 rbp ..	"rankers, sols bruns, sols de pente peu profonds, sur schiste tendre du briovérien altéré"	vert	88	260	552.3183	(SUBSTRAT LIKE 'S%' AND TYPE_SOL = 'p') OR SUBSTRAT LIKE 'S%' AND PROFONDEUR <=2 AND (TYPE_SOL = 'r' OR TYPE_SOL = 'b')
S 3 bc . .	"sols bruns, bruns dégradés, moyennement profonds sur schiste tendre du briovérien altéré"	vert	99	323	530.8093	SUBSTRAT LIKE 'S%' AND PROFONDEUR =3 AND (TYPE_SOL = 'b' OR TYPE_SOL = 'c')
S >=4 bc . .	"sols bruns, bruns dégradés, profonds sur schiste tendre du briovérien altéré"	vert	100	244	384.6481	SUBSTRAT LIKE 'S%' AND PROFONDEUR >=4 AND (TYPE_SOL = 'b' OR TYPE_SOL = 'c')
S . fled . .	"sols marqués par le lessivage sur schiste tendre du briovérien altéré"	vert	102	205	293.6208	SUBSTRAT LIKE 'S%' AND (TYPE_SOL = 'f' OR TYPE_SOL = 'l' OR TYPE_SOL = 'e' OR TYPE_SOL = 'd')
R...	"sols sur roche filonienne altérée, de type rhyolite"	rose	56	3	1.9154	SUBSTRAT LIKE 'R'
<b>TOTAL</b>				<b>2 195</b>	<b>3 782.9058</b>	
Z...	"sols anthropiques"	blanc	---	8	60.9099	ACAD_TEXT = ' 0 0 ' OR SUBSTRAT LIKE 'Z%' AND NOT TYPE_SOL = 'a'
<b>TOTAL</b>				<b>2 203</b>	<b>3 843.8157</b>	