

ASSÉ LE BÉRENGER

CARTE DES SOLS

CONSEIL GÉNÉRAL DE LA MAYENNE – ERPA

LÉGENDE

Quatre symboles rendent compte du contenu des unités de sols

1) Une lettre majuscule pour la roche-mère

- A : Alluvions
- C : Colluvions
- N : Alluvions anciennes
- V : Arène sablo-caillouteuse de cinérites : sables très grossiers
- W : Arène de pyroclastites : sables ou arène sablo-caillouteuse
 - Ws : arène sableuse
- G : Grès de Ste-Suzanne dur ou arène sablo-caillouteuse
 - Ga : altération limono-argileuse ou argilo-sableuse
- S : Schiste et calcaire altérés
 - Sg : schiste altéré à faciès gréseux
 - Sa : altération de schiste
 - Sk : altération rouge : argile
 - Sl : altérite de schiste
- K : Altération argileuse des calcaires (*sol dense après 30 cm. La profondeur indiquée est celle de l'horizon intermédiaire B/C, accessible aux racines*)
- R : Arkose altérée
 - Ra : altération des arkoses
- B : Schiste briovérien altéré
 - Ba : altération du schiste
- Z : Zones anthropiques

2) Un chiffre pour la profondeur d'apparition de l'horizon d'altération

- 0 : profondeur indéterminée
- 1 : horizon C apparaissant à moins de 20 cm
- 2 : horizon C apparaissant entre 20 et 40 cm
- 3 : horizon C apparaissant entre 40 et 60 cm
- 4 : horizon C apparaissant entre 60 et 90 cm
- 5 : horizon C apparaissant entre 90 et 120 cm
- 6 : horizon C apparaissant à plus de 120 cm

3) Une lettre minuscule pour la succession d'horizons

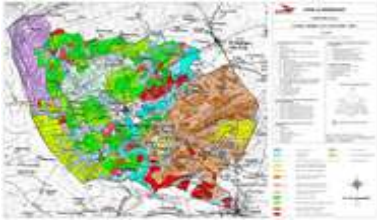
- a : sol d'apport
- b : sol brun
- c : sol brun calcique
- f : sol brun faiblement lessivé
- l : sol brun lessivé
- m : sol minéral brut
- t : sol tourbeux

4) Un chiffre pour la profondeur d'apparition de l'hydromorphie

- 0 : sain
- 1 : quelques taches au-delà de 70 cm
- 2 : taches au-delà de 50 cm
- 3 : nombreuses taches au-delà de 30 cm
- 4 : quelques taches dès la surface
- 5 : nombreuses taches dès la surface
- 6 : matrice de l'horizon de surface réduite

Critères complémentaires

- a : affleurement rocheux du sous-sol
- d : sol sur socle de dolomie
Cailloux abondant en surface > 30 %
- b : schiste briovérien
- g : schiste gréseux ou grès
- s : schiste
- q : quartz



010 - ASSÉ LE BÉRENGER

PROGRAMME 1999

[ACAD_TEXT]	chaîne	
[SUBSTRAT]	chaîne	Une lettre majuscule pour la roche-mère
[PROFONDEUR]	numérique_court	Un chiffre pour la profondeur d'apparition de l'horizon d'altération (de 0 à 6)
[TYPE_SOL]	chaîne	Une lettre minuscule pour la succession d'horizons
[HYDROMOR]	numérique_court	Un chiffre pour la profondeur d'apparition de l'hydromorphie (de 0 à 6)
[CRI_COM]	chaîne	Lettre et/ou chiffre pour les critères complémentaires
Shape*	polygone	
SHAPE.AREA	numérique_réel double	exprimé en m ²
Echelle	1/10 000	Données informatisées à l'échelle du 1/10 000
Projection	RGF_Lambert_93	

PROFONDEUR :

- 0 profondeur indéterminée
- 1 horizon C apparaissant à moins de 20 cm
- 2 horizon C apparaissant entre 20 et 40 cm
- 3 horizon C apparaissant entre 40 et 60 cm
- 4 horizon C apparaissant entre 60 et 90 cm
- 5 horizon C apparaissant entre 90 et 120 cm
- 6 horizon C apparaissant à plus de 120 cm

HYDROMORPHIE :

- 0 sain
- 1 quelques taches au-delà de 70 cm
- 2 taches au-delà de 50 cm
- 3 nombreuses taches au-delà de 30 cm
- 4 quelques taches dès la surface
- 5 nombreuses taches dès la surface
- 6 matrice de l'horizon de surface réduite

010 - ASSÉ LE BÉRENGER

PROGRAMME 1999

Critères	Définition	Couleur	N°	Nombre	Hectare	Requêtes
A...	"sols sur alluvions"	bleu	115	17	49.7735	SUBSTRAT LIKE 'A%'
C... + ..a..	"sols colluviaux ou d'apport"	bleu	159	189	176.4770	SUBSTRAT = 'C' or "TYPE_SOL" = 'a' AND NOT "SUBSTRAT" = 'A'
N...	"sols sur alluvions anciennes"	bleu	113	65	70.5848	SUBSTRAT LIKE 'N%'
V...	"sols sur arène sablo-caillouteuse de cinérites : sables très grossiers"	jaune	défaut 3	18	29.7670	SUBSTRAT LIKE 'V%'
W...	"sols sur arène de pyroclastites : sables ou arène sablo-caillouteuse"	jaune	58	22	18.2628	SUBSTRAT LIKE 'W%'
G >=2 b . .	"sols bruns sains et peu profonds sur grès de Sainte-Suzanne"	marron	67	57	75.7465	SUBSTRAT LIKE 'G%' AND PROFONDEUR <= 2 AND (TYPE_SOL = 'b')
G >=3 bc . .	"sols bruns (b), bruns calciques (c) profonds sur grès de Sainte-Suzanne"	marron	68	118	141.3112	SUBSTRAT LIKE 'G%' AND PROFONDEUR >= 3 AND (TYPE_SOL = 'b' OR TYPE_SOL = 'c')
G . fl . .	"sols marqués par le lessivage sur grès de Sainte-Suzanne"	marron	43	57	59.2207	SUBSTRAT LIKE 'G%' AND (TYPE_SOL = 'f' OR TYPE_SOL = 'l')
S . b . .	"sols bruns sur schiste"	vert	88	150	164.6283	SUBSTRAT LIKE 'S%' AND (TYPE_SOL = 'b') AND NOT SUBSTRAT = 'Sk'
S . fl . .	"sols marqués par le lessivage sur schiste"	vert	99	104	106.1354	SUBSTRAT LIKE 'S%' AND (TYPE_SOL = 'f' OR TYPE_SOL = 'l') AND NOT SUBSTRAT = 'Sk'
S . c . . + Sk...	"sols bruns calciques sur schiste, altération rouge : argile (Sk)"	rouge	31	42	38.3618	SUBSTRAT = 'Sk' OR SUBSTRAT LIKE 'S%' AND TYPE_SOL = 'c'
K...	"sols sur altération argileuse des calcaires"	rouge	32	49	47.8806	SUBSTRAT LIKE 'K%'
R...	"sols sur arkose"	violet	142	52	95.4617	SUBSTRAT LIKE 'R%'
B...	"sols sur schiste briovérien"	vert	100	52	66.5707	SUBSTRAT LIKE 'B%'
TOTAL				992	1 140.1820	
Z...	"sols anthropiques"	blanc	---	34	48.0266	ACAD_TEXT = ' 0 0 ' OR SUBSTRAT LIKE 'Z%' AND NOT TYPE_SOL = 'a'
TOTAL				1 026	1 188.2086	