

# AMPOIGNÉ

## CARTE DES SOLS

### CONSEIL GÉNÉRAL DE LA MAYENNE – ENSA INRA RENNES

#### LÉGENDE

Quatre symboles rendent compte du contenu des unités de sols

#### 1) Une lettre majuscule pour la roche-mère

- A : Alluvions
- C : Colluvions
- P : Sables et graviers pliocène
- B : Grès briovérien
- S : Schiste briovérien
- D : Diabase
- Z : Zone anthropique

*\*l* : altérite du substrat correspondant

*\*s* : altération sableuse

*\*r* : roche altérée

#### 2) Un chiffre pour la profondeur d'apparition de l'horizon d'altération

- 1 : horizon C apparaissant à moins de 20 cm
- 2 : horizon C apparaissant entre 20 et 40 cm
- 3 : horizon C apparaissant entre 40 et 60 cm
- 4 : horizon C apparaissant entre 60 et 90 cm
- 5 : horizon C apparaissant entre 90 et 120 cm
- 6 : horizon C apparaissant à plus de 120 cm

#### 3) Une lettre minuscule pour la succession d'horizons

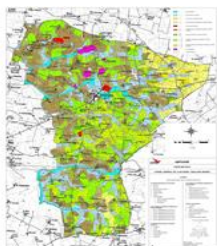
- a : sol d'apport
- b : sol brun
- c : sol brun acide
- f : sol brun faiblement lessivé
- l : sol brun lessivé
- d : sol dégradé

#### 4) Un chiffre pour la profondeur d'apparition de l'hydromorphie

- 0 : sain
- 1 : quelques taches au-delà de 70 cm
- 2 : taches au-delà de 50 cm
- 3 : nombreuses taches au-delà de 30 cm
- 4 : quelques taches dès la surface
- 5 : nombreuses taches dès la surface
- 6 : matrice de l'horizon de surface réduite

#### Critères complémentaires

- c : concrétions
- g : grisons
- q : cailloux de quartz abondants
- t : débris de terrasse (galets de quartz)
- r : horizon lessivé tronqué
- p : pente forte
- h : forte teneur en matière organique



## 004 - AMPOIGNÉ

### PROGRAMME 1978

**Mise à jour : Novembre 2015**

[ACAD_TEXT]	chaîne	
[SUBSTRAT]	chaîne	Une lettre majuscule pour la roche-mère
[PROFONDEUR]	numérique_court	Un chiffre pour la profondeur d'apparition de l'horizon d'altération (de 0 à 6)
[TYPE_SOL]	chaîne	Une lettre minuscule pour la succession d'horizons
[HYDROMOR]	numérique_court	Un chiffre pour la profondeur d'apparition de l'hydromorphie (de 0 à 6)
[CRI_COM]	chaîne	Lettre et/ou chiffre pour les critères complémentaires
Shape*	polygone	
SHAPE.AREA	numérique_réel double	exprimé en m <sup>2</sup>
Echelle	1/10 000	Données informatisées à l'échelle du 1/10 000
Projection	RGF_Lambert_93	

#### PROFONDEUR :

- 0 profondeur indéterminée
- 1 horizon C apparaissant à moins de 20 cm
- 2 horizon C apparaissant entre 20 et 40 cm
- 3 horizon C apparaissant entre 40 et 60 cm
- 4 horizon C apparaissant entre 60 et 90 cm
- 5 horizon C apparaissant entre 90 et 120 cm
- 6 horizon C apparaissant à plus de 120 cm

#### HYDROMORPHIE :

- 0 sain
- 1 quelques taches au-delà de 70 cm
- 2 taches au-delà de 50 cm
- 3 nombreuses taches au-delà de 30 cm
- 4 quelques taches dès la surface
- 5 nombreuses taches dès la surface
- 6 matrice de l'horizon de surface réduite

004 - AMPOIGNÉ

Mise à jour : Novembre 2015

PROGRAMME 1978

Critères	Définition	Couleur	N°	Nombre	Hectare	Requêtes
<b>A...</b>	"sols sur alluvions"	bleu	115	11	65.5662	SUBSTRAT LIKE 'A%'
<b>C... + ..a..</b>	"sols colluviaux ou d'apport"	bleu	159	171	341.1266	SUBSTRAT LIKE 'C%' or "TYPE_SOL" = 'a' AND NOT "SUBSTRAT" LIKE 'A%'
<b>P . b . .</b>	"sols bruns sur matériau pliocène"	jaune	défaut 3	30	32.0034	SUBSTRAT LIKE 'P%' AND TYPE_SOL ='b'
<b>P . fld . .</b>	"sols marqués par le lessivage sur matériau pliocène"	jaune	défaut 2	85	175.5890	SUBSTRAT LIKE 'P%' AND ( TYPE_SOL = 'f' OR TYPE_SOL ='l' OR TYPE_SOL ='d')
<b>B...</b>	"sols sur grès briovérien"	rouge	32	6	10.9026	SUBSTRAT LIKE 'B'
<b>S &lt;=3 b . .</b>	"sols bruns peu à moyennement profonds sur schiste briovérien"	kaki	69	216	428.0521	SUBSTRAT LIKE 'S%' AND PROFONDEUR <=3 AND TYPE_SOL ='b'
<b>S &gt;=4 bc . .</b>	"sols bruns profonds sur schiste briovérien"	kaki	75	202	337.5146	SUBSTRAT LIKE 'S%' AND PROFONDEUR >=4 AND (TYPE_SOL ='b' OR TYPE_SOL ='c')
<b>S . fld &lt;=3 . .</b>	"sols sains, marqués par le lessivage, sur schiste briovérien"	vert	99	187	453.4077	SUBSTRAT LIKE 'S%' AND (TYPE_SOL ='f' OR TYPE_SOL ='l' OR TYPE_SOL ='d') AND HYDROMOR <=3
<b>S fld &gt;=4 . .</b>	"sols hydromorphes, marqués par le lessivage, sur schiste briovérien"	vert	100	118	236.0138	SUBSTRAT LIKE 'S%' AND (TYPE_SOL ='f' OR TYPE_SOL ='l' OR TYPE_SOL ='d') AND HYDROMOR >=4
<b>D...</b>	"sols sur diabase"	rose	56	13	18.5747	SUBSTRAT LIKE 'D'
<b>TOTAL</b>				<b>1 039</b>	<b>2 098.7507</b>	
<b>Z...</b>	"sols anthropiques"	blanc	---	6	21.3812	ACAD_TEXT = ' 0 0 ' OR SUBSTRAT LIKE 'Z%' AND NOT TYPE_SOL = 'a'
<b>TOTAL</b>				<b>1 045</b>	<b>2 120.1319</b>	