

# VIEUVY

## CARTE DES SOLS

### CONSEIL GÉNÉRAL DE LA MAYENNE

#### LÉGENDE

Quatre symboles rendent compte du contenu des unités de sols

#### 1) Une lettre majuscule pour la roche-mère

- A : Alluvions
- C : Colluvions
- T : Tourbe
- L : Limon des plateaux
- LG : Limon sur granite
- G : Granite
  - Ga : arène sablo-argileuse
- M : Schiste métamorphisé
- D : Dolérite
- Z : Zones anthropiques

#### 2) Un chiffre pour la profondeur d'apparition de l'horizon d'altération

- 1 : horizon C à moins de 20 cm
- 2 : horizon C apparaissant entre 20 et 40 cm
- 3 : horizon C apparaissant entre 40 et 60 cm
- 4 : horizon C apparaissant entre 60 et 90 cm
- 5 : horizon C apparaissant entre 90 et 120 cm
- 6 : horizon C apparaissant à plus de 120 cm

#### 3) Une lettre minuscule pour la succession d'horizons

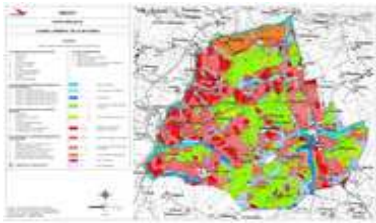
- a : sol d'apport
- r : ranker ou sol d'érosion
- b : sol brun
- f : sol brun faiblement lessivé
- l : sol brun lessivé
- d : sol dégradé ou lessivé dégradé
- t : sol organique ou en tourbe

#### 4) Un chiffre pour la profondeur d'apparition de l'hydromorphie

- 0 : sain
- 1 : quelques taches au-delà de 70 cm
- 2 : taches au-delà de 50 cm
- 3 : nombreuses taches au-delà de 30 cm
- 4 : quelques taches dès la surface
- 5 : nombreuses taches dès la surface
- 6 : matrice de l'horizon de surface réduite

#### *Critères complémentaires*

- p : pente forte
- g : nombreux cailloux de granite
- d : cailloux de dolérite
- t : horizon de surface très organique ou tourbeux
- z : apport anthropique de surface



## 270 - VIEUVY

### PROGRAMME 1998

[ACAD_TEXT]	chaîne	
[SUBSTRAT]	chaîne	Une lettre majuscule pour la roche-mère
[PROFONDEUR]	numérique_court	Un chiffre pour la profondeur d'apparition de l'horizon d'altération (de 0 à 6)
[TYPE_SOL]	chaîne	Une lettre minuscule pour la succession d'horizons
[HYDROMOR]	numérique_court	Un chiffre pour la profondeur d'apparition de l'hydromorphie (de 0 à 6)
[CRI_COM]	chaîne	Lettre et/ou chiffre pour les critères complémentaires
Shape*	polygone	
SHAPE.AREA	numérique_réel double	exprimé en m <sup>2</sup>
Echelle	1/10 000	Données informatisées à l'échelle du 1/10 000
Projection	RGF_Lambert_93	

#### PROFONDEUR :

- 0 profondeur indéterminée
- 1 horizon C apparaissant à moins de 20 cm
- 2 horizon C apparaissant entre 20 et 40 cm
- 3 horizon C apparaissant entre 40 et 60 cm
- 4 horizon C apparaissant entre 60 et 90 cm
- 5 horizon C apparaissant entre 90 et 120 cm
- 6 horizon C apparaissant à plus de 120 cm

#### HYDROMORPHIE :

- 0 sain
- 1 quelques taches au-delà de 70 cm
- 2 taches au-delà de 50 cm
- 3 nombreuses taches au-delà de 30 cm
- 4 quelques taches dès la surface
- 5 nombreuses taches dès la surface
- 6 matrice de l'horizon de surface réduite

270 - VIEUVY  
PROGRAMME 1998

Critères	Définition	Couleur	N°	Nombre	Hectare	Requêtes
A...	"sols sur alluvions"	bleu	115	11	27.4407	SUBSTRAT = 'A' AND NOT TYPE_SOL = 't'
C... + ..a..	"sols colluviaux ou d'apport"	bleu	159	82	84.1903	(SUBSTRAT LIKE 'C%' AND NOT TYPE_SOL = 't' OR TYPE_SOL = 'a' ) AND NOT (SUBSTRAT LIKE 'A%' OR SUBSTRAT = 'T')
T... + ..t..	"sols tourbeux"	bleu	117	15	17.1253	SUBSTRAT = 'T' OR TYPE_SOL = 't'
L . . <=2 .	"sols sains peu hydromorphes sur limon des plateaux"	vert	99	69	189.1578	SUBSTRAT LIKE 'L%' AND HYDROMOR <=2
L . . >=3 .	"sols hydromorphes sur limon des plateaux"	vert	100	33	30.3965	SUBSTRAT LIKE 'L%' AND HYDROMOR >=3
G <=3 rb . .	"rankers, sols bruns peu et moyennement profonds, sur granite"	rouge	32	95	78.1032	SUBSTRAT LIKE 'G%' AND PROFONDEUR <=3 AND (TYPE_SOL = 'r' OR TYPE_SOL = 'b')
G >=4 b . .	"sols bruns profonds sur granite"	rouge	31	107	175.1995	SUBSTRAT LIKE 'G%' AND PROFONDEUR >=4 AND TYPE_SOL = 'b'
G . fld . .	"sols marqués par le lessivage sur granite"	rouge	30	62	74.4012	SUBSTRAT LIKE 'G%' AND (TYPE_SOL = 'f' OR TYPE_SOL = 'l' OR TYPE_SOL = 'd')
M...	"sols sur schiste métamorphisé"	orange	61	23	30.3274	SUBSTRAT LIKE 'M%'
D...	"sols sur diabase"	rose	56	1	0.8659	SUBSTRAT LIKE 'D%'
<b>TOTAL</b>				<b>498</b>	<b>707.2078</b>	
Z...	"sols anthropiques"	blanc	---	13	22.5132	ACAD_TEXT = ' 0 0 ' OR SUBSTRAT LIKE 'Z%' AND NOT TYPE_SOL = 'a'
<b>TOTAL</b>				<b>511</b>	<b>729.7210</b>	