

BANNES

CARTE DES SOLS

CONSEIL GÉNÉRAL DE LA MAYENNE – GÉOMATIC SYSTÈMES

LÉGENDE

Quatre symboles rendent compte du contenu des unités de sols

1) Une lettre majuscule pour la roche-mère

- C : Colluvions
- P : Formation pliocène
- S : Sables et grès du Maine
- B : Roches volcano-sédimentaires
- K : Calcaire carbonifère
- M : Calcaire dévonien
- X : Argile de décalcification
- N : Schiste et grès dévonien
 - NI : altérite
- G : Grès de Gahard
 - GI : altérite
- E : Schiste silurien
- Z : Zones anthropiques

2) Un chiffre pour la profondeur d'apparition de l'horizon d'altération

- 1 : horizon C apparaissant à moins de 20 cm
- 2 : horizon C apparaissant entre 20 et 40 cm
- 3 : horizon C apparaissant entre 40 et 60 cm
- 4 : horizon C apparaissant entre 60 et 90 cm
- 5 : horizon C apparaissant entre 90 et 120 cm
- 6 : horizon C apparaissant à plus de 120 cm

3) Une lettre minuscule pour la succession d'horizons

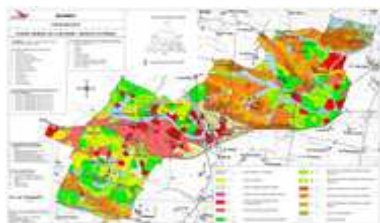
- a : sol peu différencié
- e : ranker
- r : rendzine
- b : sol brun
- c : sol brun calcique
- k : sol brun calcaire
- f : sol brun faiblement lessivé calcique
- h : sol brun faiblement lessivé calcaire
- l : sol brun lessivé

4) Un chiffre pour la profondeur d'apparition de l'hydromorphie

- 0 : sain
- 1 : quelques taches au-delà de 70 cm
- 2 : taches au-delà de 50 cm
- 3 : nombreuses taches au-delà de 30 cm
- 4 : quelques taches dès la surface
- 5 : nombreuses taches dès la surface
- 6 : matrice de l'horizon de surface réduite

Critères complémentaires

- g : horizon induré, grison
- p : présence de graviers pliocène
- s : présence de sables et graviers du Maine
- M : affleurements
- h : zone sourceuse



019 - BANNES

PROGRAMME 1992

[ACAD_TEXT]	chaîne	
[SUBSTRAT]	chaîne	Une lettre majuscule pour la roche-mère
[PROFONDEUR]	numérique_court	Un chiffre pour la profondeur d'apparition de l'horizon d'altération (de 0 à 6)
[TYPE_SOL]	chaîne	Une lettre minuscule pour la succession d'horizons
[HYDROMOR]	numérique_court	Un chiffre pour la profondeur d'apparition de l'hydromorphie (de 0 à 6)
[CRI_COM]	chaîne	Lettre et/ou chiffre pour les critères complémentaires
Shape*	polygone	
SHAPE.AREA	numérique_réel double	exprimé en m ²
Echelle	1/10 000	Données informatisées à l'échelle du 1/10 000
Projection	RGF_Lambert_93	

PROFONDEUR :

- 0 profondeur indéterminée
- 1 horizon C apparaissant à moins de 20 cm
- 2 horizon C apparaissant entre 20 et 40 cm
- 3 horizon C apparaissant entre 40 et 60 cm
- 4 horizon C apparaissant entre 60 et 90 cm
- 5 horizon C apparaissant entre 90 et 120 cm
- 6 horizon C apparaissant à plus de 120 cm

HYDROMORPHIE :

- 0 sain
- 1 quelques taches au-delà de 70 cm
- 2 taches au-delà de 50 cm
- 3 nombreuses taches au-delà de 30 cm
- 4 quelques taches dès la surface
- 5 nombreuses taches dès la surface
- 6 matrice de l'horizon de surface réduite

019 - BANNES

PROGRAMME 1992

Critères	Définition	Couleur	N°	Nombre	Hectare	Requêtes
C... + ..a..	"sols colluviaux ou d'apport"	bleu	159	59	90.2332	SUBSTRAT = 'C' or "TYPE_SOL" = 'a' AND NOT "SUBSTRAT" = 'A'
P...	"sols sur pliocène"	jaune	défaut 3	29	35.1503	SUBSTRAT LIKE 'P' AND NOT TYPE_SOL ='a'
S...	"sols sur sables et grès du Maine"	jaune	Med yellow	20	31.2273	SUBSTRAT LIKE 'S'
B...	"sols sur roches volcano-sédimentaires"	violet	162	6	3.3475	SUBSTRAT LIKE 'B' AND NOT TYPE_SOL ='a'
K... + M...	"sols sur calcaire carbonifère (K) ou dévonien (M)"	rouge	32	54	54.1799	SUBSTRAT LIKE 'K' OR SUBSTRAT LIKE 'M' AND NOT TYPE_SOL ='a'
X...	"sols sur argile de décalcification"	rouge	31	46	85.6580	SUBSTRAT LIKE 'X' AND NOT TYPE_SOL ='a'
N . bck ..	"sols bruns sur schiste et grès dévonien"	vert	88	67	115.6634	SUBSTRAT LIKE 'N' AND (TYPE_SOL='b' OR TYPE_SOL ='c' OR TYPE_SOL ='k')
NI . bc ..	"sols bruns sur altérite de schiste et grès dévonien"	vert	99	37	70.4838	SUBSTRAT LIKE 'NI' AND (TYPE_SOL='b' OR TYPE_SOL ='c')
N* . fl ..	"sols marqués par le lessivage schiste et grès dévonien"	vert	100	54	81.2143	SUBSTRAT LIKE 'N%' AND (TYPE_SOL='f' OR TYPE_SOL ='l')
G . eb ..	"rankers, sols bruns sur grès de Gahard"	marron	63	27	49.3920	SUBSTRAT LIKE 'G%' AND (TYPE_SOL='e' OR TYPE_SOL ='b')
G . c ..	"sols bruns calciques sur grès de Gahard"	orange	61	52	94.4504	SUBSTRAT LIKE 'G%' AND TYPE_SOL='c'
G . flh ..	"sols marqués par le lessivage sur grès de Gahard"	orange	60 bis	42	84.6654	SUBSTRAT LIKE 'G%' AND (TYPE_SOL='f' OR TYPE_SOL ='h' OR TYPE_SOL ='l')
E...	"sols sur schiste silurien"	kaki	111	8	10.0798	SUBSTRAT LIKE 'E' AND NOT TYPE_SOL ='a'
TOTAL				501	805.7453	
Z...	"sols anthropiques"	blanc	---	15	14.5699	ACAD_TEXT = ' 0 0 ' OR SUBSTRAT LIKE 'Z%' AND NOT TYPE_SOL = 'a'
TOTAL				516	820.3152	