

# COSMES

## CARTE DES SOLS

### CONSEIL GÉNÉRAL DE LA MAYENNE – SCE

#### LÉGENDE

Quatre symboles rendent compte du contenu des unités de sols

#### 1) Une lettre majuscule pour la roche-mère

- A : Alluvions
- C : Colluvions
- L : Limons des plateaux
- S : Schistes non ou peu altérés
  - Sa : altération argileuse
  - Sl : altération limoneuse
  - Sg : schiste gréseux à altération limon sableux
- Z : Zones anthropiques

#### 2) Un chiffre pour la profondeur d'apparition de l'horizon d'altération

- 0 : profondeur indéterminée
- 1 : horizon C apparaissant à moins de 20 cm
- 2 : horizon C apparaissant entre 20 et 40 cm
- 3 : horizon C apparaissant entre 40 et 60 cm
- 4 : horizon C apparaissant entre 60 et 90 cm
- 5 : horizon C apparaissant entre 90 et 120 cm
- 6 : horizon C apparaissant à plus de 120 cm

#### 3) Une lettre minuscule pour la succession d'horizons

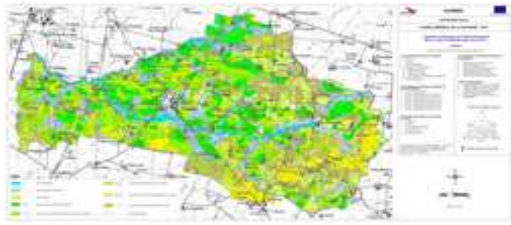
- a : sol d'apport
- b : sol brun
- f : sol brun faiblement lessivé
- l : sol brun lessivé
- d : sol lessivé dégradé

#### 4) Un chiffre pour la profondeur d'apparition de l'hydromorphie

- 0 : sain
- 1 : quelques taches au-delà de 70 cm
- 2 : taches au-delà de 50 cm
- 3 : nombreuses taches au-delà de 30 cm
- 4 : quelques taches dès la surface
- 5 : nombreuses taches dès la surface
- 6 : matrice de l'horizon de surface réduite

#### *Critères complémentaires*

- s : charge importante en cailloux de schistes
- q : charge importante en cailloux de quartz
- z : charge en cailloux et pierres rapportées
- c : concrétions ferro-manganiques
- g : alios = cimentation par des dépôts ferro-manganiques



## 075 - COSMES

### PROGRAMME 1997

[ACAD_TEXT]	chaîne	
[SUBSTRAT]	chaîne	Une lettre majuscule pour la roche-mère
[PROFONDEUR]	numérique_court	Un chiffre pour la profondeur d'apparition de l'horizon d'altération (de 0 à 6)
[TYPE_SOL]	chaîne	Une lettre minuscule pour la succession d'horizons
[HYDROMOR]	numérique_court	Un chiffre pour la profondeur d'apparition de l'hydromorphie (de 0 à 6)
[CRI_COM]	chaîne	Lettre et/ou chiffre pour les critères complémentaires
Shape*	polygone	
SHAPE.AREA	numérique_réel double	exprimé en m <sup>2</sup>
Echelle	1/10 000	Données informatisées à l'échelle du 1/10 000
Projection	RGF_Lambert_93	

#### PROFONDEUR :

- 0 profondeur indéterminée
- 1 horizon C apparaissant à moins de 20 cm
- 2 horizon C apparaissant entre 20 et 40 cm
- 3 horizon C apparaissant entre 40 et 60 cm
- 4 horizon C apparaissant entre 60 et 90 cm
- 5 horizon C apparaissant entre 90 et 120 cm
- 6 horizon C apparaissant à plus de 120 cm

#### HYDROMORPHIE :

- 0 sain
- 1 quelques taches au-delà de 70 cm
- 2 taches au-delà de 50 cm
- 3 nombreuses taches au-delà de 30 cm
- 4 quelques taches dès la surface
- 5 nombreuses taches dès la surface
- 6 matrice de l'horizon de surface réduite

## 075 - COSMES

## PROGRAMME 1997

Critères	Définiiton	Couleur	N°	Nombre	Hectare	Requêtes
<b>A...</b>	"sols sur alluvions"	bleu	115	12	39.8399	SUBSTRAT = 'A'
<b>C... + ..a..</b>	"sols colluviaux ou d'apport"	bleu	159	185	186.2015	SUBSTRAT = 'C' or "TYPE_SOL" = 'a' AND NOT "SUBSTRAT" = 'A'
<b>L...</b>	"sols sur limon"	jaune	défaut 3	41	75.5574	SUBSTRAT LIKE 'L%'
<b>S &lt;=2 b . .</b>	"sols bruns peu profonds sur schiste"	vert	88	110	202.6985	SUBSTRAT LIKE 'S%' AND PROFONDEUR <=2 AND TYPE_SOL = 'b'
<b>S 3 b &lt;=2 .</b>	"sols bruns moyennement profonds et sains sur schiste"	vert	99	124	265.7654	SUBSTRAT LIKE 'S%' AND PROFONDEUR =3 AND TYPE_SOL = 'b' AND HYDROMOR <=2
<b>S &gt;=4 b &lt;=2 .</b>	"sols bruns profonds et sains sur schiste"	vert	100	109	152.7787	SUBSTRAT LIKE 'S%' AND PROFONDEUR >=4 AND TYPE_SOL = 'b' AND HYDROMOR <=2
<b>S &gt;=3 b &gt;=3 .</b>	"sols bruns profonds et hydromorphes sur schiste"	vert	101	157	228.6010	SUBSTRAT LIKE 'S%' AND PROFONDEUR >=3 AND TYPE_SOL = 'b' AND HYDROMOR >=3
<b>S . fl . .</b>	"sols marqués par le lessivage sur schiste"	kaki	111 b	126	189.0681	SUBSTRAT LIKE 'S%' AND (TYPE_SOL = 'f' OR TYPE_SOL = 'l')
<b>TOTAL</b>				<b>864</b>	<b>1 340.5105</b>	
<b>Z...</b>	"sols anthropiques"	blanc	---	16	23.8811	ACAD_TEXT = ' 0 0 ' OR SUBSTRAT LIKE 'Z%' AND NOT TYPE_SOL = 'a'
<b>TOTAL</b>				<b>880</b>	<b>1 364.3916</b>	