

# LA SELLE-CRAONNAISE

## CARTE DES SOLS

### CONSEIL GÉNÉRAL DE LA MAYENNE – SCE

#### LÉGENDE

Quatre symboles rendent compte du contenu des unités de sols

#### 1) Une lettre majuscule pour la roche-mère

- A : Alluvions
- C : Colluvions
- P : Sables et cailloutis pliocène
- G : Argile à argile sableuse très chargée en éléments grossiers gréseux
- S : Schiste briovérien
  - Sa : altération argileuse
  - Sl : altération limoneuse
- Z : Zones anthropiques

#### 2) Un chiffre pour la profondeur d'apparition de l'horizon d'altération

- 1 : horizon C apparaissant à moins de 20 cm
- 2 : horizon C apparaissant entre 20 et 40 cm
- 3 : horizon C apparaissant entre 40 et 60 cm
- 4 : horizon C apparaissant entre 60 et 90 cm
- 5 : horizon C apparaissant entre 90 et 120 cm
- 6 : horizon C apparaissant à plus de 120 cm

#### 3) Une lettre minuscule pour la succession d'horizons

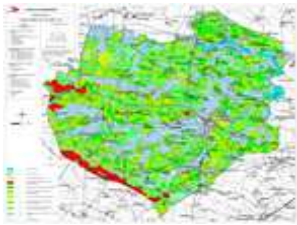
- a : sol peu différencié
- b : sol brun
- f : sol brun faiblement lessivé
- l : sol brun lessivé

#### 4) Un chiffre pour la profondeur d'apparition de l'hydromorphie

- 0 : sain
- 1 : quelques taches au-delà de 70 cm
- 2 : taches au-delà de 50 cm
- 3 : nombreuses taches au-delà de 30 cm
- 4 : quelques taches dès la surface
- 5 : nombreuses taches dès la surface
- 6 : matrice de l'horizon de surface réduite

#### *Critères complémentaires*

- x : cailloux de quartz
- c : concrétions
- g : grisons



## 258 - LA SELLE CRAONNAISE

### PROGRAMME 1987

[ACAD_TEXT]	chaîne	
[SUBSTRAT]	chaîne	Une lettre majuscule pour la roche-mère
[PROFONDEUR]	numérique_court	Un chiffre pour la profondeur d'apparition de l'horizon d'altération (de 0 à 6)
[TYPE_SOL]	chaîne	Une lettre minuscule pour la succession d'horizons
[HYDROMOR]	numérique_court	Un chiffre pour la profondeur d'apparition de l'hydromorphie (de 0 à 6)
[CRI_COM]	chaîne	Lettre et/ou chiffre pour les critères complémentaires
Shape*	polygone	
SHAPE.AREA	numérique_réel double	exprimé en m <sup>2</sup>
Echelle	1/10 000	Données informatisées à l'échelle du 1/10 000
Projection	RGF_Lambert_93	

#### PROFONDEUR :

- 0 profondeur indéterminée
- 1 horizon C apparaissant à moins de 20 cm
- 2 horizon C apparaissant entre 20 et 40 cm
- 3 horizon C apparaissant entre 40 et 60 cm
- 4 horizon C apparaissant entre 60 et 90 cm
- 5 horizon C apparaissant entre 90 et 120 cm
- 6 horizon C apparaissant à plus de 120 cm

#### HYDROMORPHIE :

- 0 sain
- 1 quelques taches au-delà de 70 cm
- 2 taches au-delà de 50 cm
- 3 nombreuses taches au-delà de 30 cm
- 4 quelques taches dès la surface
- 5 nombreuses taches dès la surface
- 6 matrice de l'horizon de surface réduite

## 258 - LA SELLE CRAONNAISE

## PROGRAMME 1987

Critères	Définition	Couleur	N°	Nombre	Hectare	Requêtes
<b>A...</b>	"sols sur alluvions"	bleu	115	36	59.7432	SUBSTRAT LIKE 'A'
<b>C...</b>	"sols colluviaux ou d'apport"	bleu	159	371	745.4747	SUBSTRAT LIKE 'C'
<b>P...</b>	"sols sur matériaux pliocène"	jaune	défaut 3	5	10.3759	SUBSTRAT LIKE 'P'
<b>G...</b>	"sols argileux très chargés en éléments grossiers gréseux"	rouge	32	38	91.2669	SUBSTRAT LIKE 'G'
<b>S 2 b . .</b>	"sols bruns peu profonds sur schiste briovérien"	vert	88	132	263.5999	SUBSTRAT LIKE 'S%' AND PROFONDEUR <=2 AND TYPE_SOL ='b'
<b>S 3 b . .</b>	"sols bruns moyennement profonds sur schiste briovérien"	vert	99	221	625.7880	SUBSTRAT LIKE 'S%' AND PROFONDEUR =3 AND TYPE_SOL ='b'
<b>S 4 b . .</b>	"sols bruns profonds sur schiste briovérien"	vert	100	76	148.1943	SUBSTRAT LIKE 'S%' AND PROFONDEUR >=4 AND TYPE_SOL ='b'
<b>S . fl &lt;=2 .</b>	"sols bruns lessivés, peu hydromorphes, sur schiste briovérien"	vert	112	210	565.8235	SUBSTRAT LIKE 'S%' AND (TYPE_SOL ='f' OR TYPE_SOL ='l') AND HYDROMOR <=2
<b>S . fl 3 .</b>	"sols bruns lessivés, moyennement hydromorphes, sur schiste briovérien"	vert	108	94	180.4711	SUBSTRAT LIKE 'S%' AND (TYPE_SOL ='f' OR TYPE_SOL ='l') AND HYDROMOR =3
<b>S . fl &gt;=4 .</b>	"sols bruns lessivés, hydromorphes, sur schiste briovérien"	vert	131	74	181.8470	SUBSTRAT LIKE 'S%' AND (TYPE_SOL ='f' OR TYPE_SOL ='l') AND HYDROMOR >=4
<b>TOTAL</b>				<b>1 257</b>	<b>2 872.5845</b>	
<b>Z...</b>	"sols anthropiques"	blanc	---	8	38.5531	ACAD_TEXT = ' 0 0 ' OR SUBSTRAT LIKE 'Z%' AND NOT TYPE_SOL = 'a'
<b>TOTAL</b>				<b>1 265</b>	<b>2 911.1376</b>	