

SAINT-GERMAIN-D'ANXURE

CARTE DES SOLS

CONSEIL GÉNÉRAL DE LA MAYENNE – APR - CERESA

LÉGENDE

Quatre symboles rendent compte du contenu des unités de sols

1) Une lettre majuscule pour la roche-mère

- A : Alluvions
- AT: Alluvions anciennes
- C : Colluvions
- L : Limons
- P : Cailloux et graviers pliocène
 - Pa : matériau limon sablo-argileux
 - Pg : matériau pliocène et altération argileuse de l'arène remaniée du granite
- D : Diabase
- X : Cailloutis et altération argilo-limoneuse ocre pâle sur quartz
- XG: Quartz et granite, altération argileuse à arène fine limono-sablo-argileuse
- G : Granite (arène grossière et cailloux) et sol de texture grossière
 - Gf : arène de granite et sol de texture fine
 - Gl : altérite limono-argilo-sableuse rouge
 - Ga : altération argileuse
- Z : Zones anthropiques

2) Un chiffre pour la profondeur d'apparition de l'horizon d'altération

- 1 : horizon C apparaissant à moins de 20 cm
- 2 : horizon C apparaissant entre 20 et 40 cm
- 3 : horizon C apparaissant entre 40 et 60 cm
- 4 : horizon C apparaissant entre 60 et 90 cm
- 5 : horizon C apparaissant entre 90 et 120 cm
- 6 : horizon C apparaissant à plus de 120 cm

3) Une lettre minuscule pour la succession d'horizons

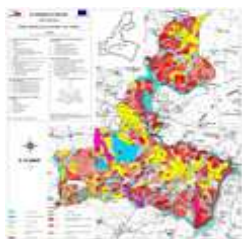
- a : sol d'apport
- b : sol brun
- r : sol brun acide
- f : sol brun faiblement lessivé
- l : sol brun lessivé
- d : sol lessivé dégradé
- h : sol tourbeux

4) Un chiffre pour la profondeur d'apparition de l'hydromorphie

- 0 : sain
- 1 : quelques taches au-delà de 70 cm
- 2 : taches au-delà de 50 cm
- 3 : nombreuses taches au-delà de 30 cm
- 4 : quelques taches dès la surface
- 5 : nombreuses taches dès la surface
- 6 : matrice de l'horizon de surface réduite

Critères complémentaires

- x p d : cailloux et graviers abondants en épandage
- X : très nombreux cailloux et graviers de quartz
- D : blocs et affleurements de diabase
- G : blocs et affleurements de granite
- h : forte imprégnation du sol en matière organique
- c : concrétions de fer et de manganèse
- g : grisons (blocs de cailloux et graviers cimentés par le fer et le manganèse)
- z : sol perturbé (carrière ?)



222 - ST GERMAIN D'ANXURE

PROGRAMME 2004

[ACAD_TEXT]	chaîne	
[SUBSTRAT]	chaîne	Une lettre majuscule pour la roche-mère
[PROFONDEUR]	numérique_court	Un chiffre pour la profondeur d'apparition de l'horizon d'altération (de 0 à 6)
[TYPE_SOL]	chaîne	Une lettre minuscule pour la succession d'horizons
[HYDROMOR]	numérique_court	Un chiffre pour la profondeur d'apparition de l'hydromorphie (de 0 à 6)
[CRI_COM]	chaîne	Lettre et/ou chiffre pour les critères complémentaires
Shape*	polygone	
SHAPE.AREA	numérique_réel double	exprimé en m ²
Echelle	1/10 000	Données informatisées à l'échelle du 1/10 000
Projection	RGF_Lambert_93	

PROFONDEUR :

- 0 profondeur indéterminée
- 1 horizon C apparaissant à moins de 20 cm
- 2 horizon C apparaissant entre 20 et 40 cm
- 3 horizon C apparaissant entre 40 et 60 cm
- 4 horizon C apparaissant entre 60 et 90 cm
- 5 horizon C apparaissant entre 90 et 120 cm
- 6 horizon C apparaissant à plus de 120 cm

HYDROMORPHIE :

- 0 sain
- 1 quelques taches au-delà de 70 cm
- 2 taches au-delà de 50 cm
- 3 nombreuses taches au-delà de 30 cm
- 4 quelques taches dès la surface
- 5 nombreuses taches dès la surface
- 6 matrice de l'horizon de surface réduite

222 - ST GERMAIN D'ANXURE

PROGRAMME 2004

Critères	Définition	Couleur	N°	Nombre	Hectare	Requêtes
A...	"sols sur alluvions"	bleu	115	20	49.0274	SUBSTRAT LIKE 'A'
AT...	"sols sur alluvions anciennes"	bleu	116	4	33.9779	SUBSTRAT LIKE 'AT'
C...	"sols sur colluvions"	bleu	159	125	135.7671	SUBSTRAT LIKE 'C%'
L...	"sols sur limon"	jaune	défaut 3	116	218.4606	SUBSTRAT LIKE 'L%'
P...	"sols sur cailloux et graviers pliocène"	jaune	défaut 1	27	32.1519	SUBSTRAT LIKE 'P%'
D...	"sols sur diabase"	rose	56	29	31.1477	SUBSTRAT LIKE 'D'
X...	"sols sur quartz"	kaki	111 b	2	1.6542	SUBSTRAT LIKE 'X'
XG...	"sols sur quartz et granite"	kaki	107	10	12.0233	SUBSTRAT LIKE 'XG'
G <=2 br . .	"sols bruns et bruns acides peu profonds sur arène de granite"	rouge	32	114	97.1128	SUBSTRAT LIKE 'G%' AND PROFONDEUR <=2 AND (TYPE_SOL='b' OR TYPE_SOL='r')
G >= 3 b . .	"sols bruns profonds sur arène de granite"	rouge	31 bis	164	213.4223	SUBSTRAT LIKE 'G%' AND PROFONDEUR >=3 AND TYPE_SOL='b'
G . fld . .	"sols marqués par le lessivage sur arène de granite"	rouge	30 bis	126	164.5431	SUBSTRAT LIKE 'G%' AND (TYPE_SOL='f' OR TYPE_SOL='l' OR TYPE_SOL='d')
TOTAL				737	989.2883	
Z...	"sols anthropiques"	blanc	---	25	48.2945	ACAD_TEXT = ' 0 0 ' OR SUBSTRAT LIKE 'Z%' AND NOT TYPE_SOL = 'a'
TOTAL				762	1 037.5828	