

# ST AIGNAN SUR ROË

## CARTE DES SOLS

### CONSEIL GÉNÉRAL DE LA MAYENNE – GEOMATIC SYSTEMES

#### LÉGENDE

Quatre symboles rendent compte du contenu des unités de sols

#### 1) Une lettre majuscule pour la roche-mère

- A : Alluvions
  - C : Colluvions
  - L : Limon
  - P : Pliocène
  - E : Éboulis de grès
  - K : Schistes pourprés
  - Q : Grès et quartzite armoricain
  - O : Schistes ardoisiers ordovicien
  - B : Grès et quartzite briovérien
  - G : Grès du Châtellier (grès verts)
  - Z : Zones anthropiques
- \*I : altérite limono-argileuse ou argilo-limoneuse  
\*r : altérite du substrat mélangée à des blocs

#### 4) Un chiffre pour la profondeur d'apparition de l'hydromorphie

- 0 : sain
- 1 : quelques taches au-delà de 70 cm
- 2 : taches au-delà de 50 cm
- 3 : nombreuses taches au-delà de 30 cm
- 4 : quelques taches dès la surface
- 5 : nombreuses taches dès la surface
- 6 : matrice de l'horizon de surface réduite

#### *Critères complémentaires*

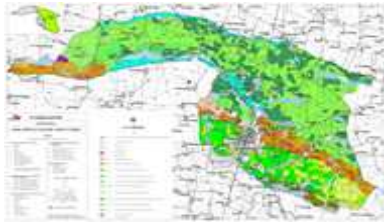
- c : concrétions
- x : forte charge en cailloux
- p : influence du pliocène
- z : zone anthropisée

#### 2) Un chiffre pour la profondeur d'apparition de l'horizon d'altération

- 1 : horizon C apparaissant à moins de 20 cm
- 2 : horizon C apparaissant entre 20 et 40 cm
- 3 : horizon C apparaissant entre 40 et 60 cm
- 4 : horizon C apparaissant entre 60 et 90 cm
- 5 : horizon C apparaissant entre 90 et 120 cm
- 6 : horizon C apparaissant à plus de 120 cm

#### 3) Une lettre minuscule pour la succession d'horizons

- a : sol peu différencié
- s : sol des zones sources
- h : sol tourbeux
- r : ranker
- b : sol brun
- p : sol podzolique
- f : sol brun faiblement lessivé
- l : sol brun lessivé
- d : sol lessivé dégradé
- t : sol brun lessivé tronqué



## 197 - ST AIGNAN SUR ROË

### PROGRAMMES 1990 - 2012

|              |                       |   |
|--------------|-----------------------|---|
| [ACAD_TEXT]  | chaîne                |   |
| [SUBSTRAT]   | chaîne                | Une lettre majuscule pour la roche-mère   |
| [PROFONDEUR] | numérique_court       | Un chiffre pour la profondeur d'apparition de l'horizon d'altération (de 0 à 6) |
| [TYPE_SOL]   | chaîne                | Une lettre minuscule pour la succession d'horizons                              |
| [HYDROMOR]   | numérique_court       | Un chiffre pour la profondeur d'apparition de l'hydromorphie (de 0 à 6)         |
| [CRI_COM]    | chaîne                | Lettre et/ou chiffre pour les critères complémentaires                          |
| Shape*       | polygone              |   |
| SHAPE.AREA   | numérique_réel double | exprimé en m <sup>2</sup>   |
| Echelle      | 1/10 000              | Données informatisées à l'échelle du 1/10 000                                   |
| Projection   | RGF_Lambert_93        |   |

#### PROFONDEUR :

- 0 profondeur indéterminée
- 1 horizon C apparaissant à moins de 20 cm
- 2 horizon C apparaissant entre 20 et 40 cm
- 3 horizon C apparaissant entre 40 et 60 cm
- 4 horizon C apparaissant entre 60 et 90 cm
- 5 horizon C apparaissant entre 90 et 120 cm
- 6 horizon C apparaissant à plus de 120 cm

#### HYDROMORPHIE :

- 0 sain
- 1 quelques taches au-delà de 70 cm
- 2 taches au-delà de 50 cm
- 3 nombreuses taches au-delà de 30 cm
- 4 quelques taches dès la surface
- 5 nombreuses taches dès la surface
- 6 matrice de l'horizon de surface réduite

## 197 - ST AIGNAN SUR ROË

## PROGRAMMES 1990 - 2012

| Critères                 | Définition   | Couleur      | N°       | Nombre     | Hectare           | Requêtes   |
|--------------------------|--|--------------|----------|------------|-------------------|--|
| <b>A... + B . s . .</b>  | "sols sur alluvions (A), reposant sur des zones sourceuses du schiste et grès briovérien"        | bleu         | 115      | 40         | 82.5202           | SUBSTRAT LIKE 'A' OR SUBSTRAT LIKE 'B%' AND TYPE_SOL ='s'  |
| <b>C... + ..a..</b>      | "sols colluviaux ou d'apport"  | bleu         | 159      | 114        | 182.4703          | SUBSTRAT = 'C' or TYPE_SOL = 'a' AND NOT SUBSTRAT = 'A'  |
| <b>L...</b>              | "sols sur limon"   | jaune        | défaut 3 | 2          | 2.7453            | SUBSTRAT LIKE 'L'  |
| <b>P...</b>              | "sols sur pliocène"  | jaune        | défaut 1 | 2          | 3.0967            | SUBSTRAT LIKE 'P'  |
| <b>.. p . .</b>          | "sols podzoliques"   | violet       | 146      | 1          | 3.7921            | TYPE_SOL LIKE 'p'  |
| <b>E...</b>              | "sols sur éboulis de grès"   | marron clair | 43       | 9          | 23.2582           | SUBSTRAT LIKE 'E' AND NOT TYPE_SOL ='a'  |
| <b>K...</b>              | "sols sur schistes pourprés"   | kaki         | 82       | 3          | 3.8390            | SUBSTRAT LIKE 'K%'   |
| <b>Q . rbt . .</b>       | "rankers, sols bruns sur grès armoricain"  | marron       | 67       | 42         | 66.9999           | SUBSTRAT LIKE 'Q%' AND (TYPE_SOL = 'r' OR TYPE_SOL ='b' OR TYPE_SOL ='t')                                    |
| <b>Q . fld . .</b>       | "sols marqués par le lessivage sur grès armoricain"  | marron       | 70       | 42         | 124.0120          | SUBSTRAT LIKE 'Q%' AND (TYPE_SOL ='f' OR TYPE_SOL ='l' OR TYPE_SOL ='d')                                     |
| <b>O . rb &lt;=2 .</b>   | "ranker, sols bruns, sur schistes ordovicien peu hydromorphes"                                   | vert         | 88       | 75         | 147.1508          | SUBSTRAT LIKE 'O%' AND (TYPE_SOL ='r' OR TYPE_SOL ='b') AND HYDROMOR <=2                                     |
| <b>O . b 3 .</b>         | "sols bruns sur schistes ordovicien moyennement hydromorphes"                                    | vert         | 99       | 29         | 47.6621           | SUBSTRAT LIKE 'O%' AND TYPE_SOL ='b' AND HYDROMOR =3   |
| <b>O . b &gt;=4 .</b>    | "sols bruns sur schistes ordovicien hydromorphes"  | vert         | 100      | 12         | 12.1684           | SUBSTRAT LIKE 'O%' AND TYPE_SOL ='b' AND HYDROMOR >=4  |
| <b>O . fld . .</b>       | "sols marqués par le lessivage sur schistes ordovicien"  | vert         | 101      | 34         | 72.3323           | SUBSTRAT LIKE 'O%' AND (TYPE_SOL ='f' OR TYPE_SOL ='l' OR TYPE_SOL ='d')                                     |
| <b>B . b . .</b>         | "sols bruns sur schistes et grès briovérien"   | vert         | 112      | 212        | 349.9330          | SUBSTRAT LIKE 'B%' AND TYPE_SOL ='b'   |
| <b>B &lt;=4 fldt . .</b> | "sols de profondeur inférieure à 90 cm marqués par le lessivage sur schistes et grès briovérien" | vert         | 103      | 158        | 560.2551          | SUBSTRAT LIKE 'B%' AND PROFONDEUR <=4 AND (TYPE_SOL ='f' OR TYPE_SOL ='l' OR TYPE_SOL ='d' or TYPE_SOL ='t') |
| <b>B &gt;=5 fld . .</b>  | "sols de profondeur supérieure à 90 cm marqués par le lessivage sur schistes et grès briovérien" | vert         | 102      | 60         | 112.9233          | SUBSTRAT LIKE 'B%' AND PROFONDEUR >=5 AND (TYPE_SOL ='f' OR TYPE_SOL ='l' OR TYPE_SOL ='d' or TYPE_SOL ='t') |
| <b>G...</b>              | "sols sur grès du Châtelier"   | kaki         | 80       | 17         | 24.1612           | SUBSTRAT LIKE 'G%'   |
| <b>TOTAL</b>             |  |              |          | <b>852</b> | <b>1 819.3199</b> |  |
| <b>Z...</b>              | "sols anthropiques"  | blanc        | ---      | 49         | 48.7275           | ACAD_TEXT = ' 0 0 ' OR SUBSTRAT LIKE 'Z%' AND NOT TYPE_SOL = 'a'   |
| <b>TOTAL</b>             |  |              |          | <b>901</b> | <b>1 868.0474</b> |  |